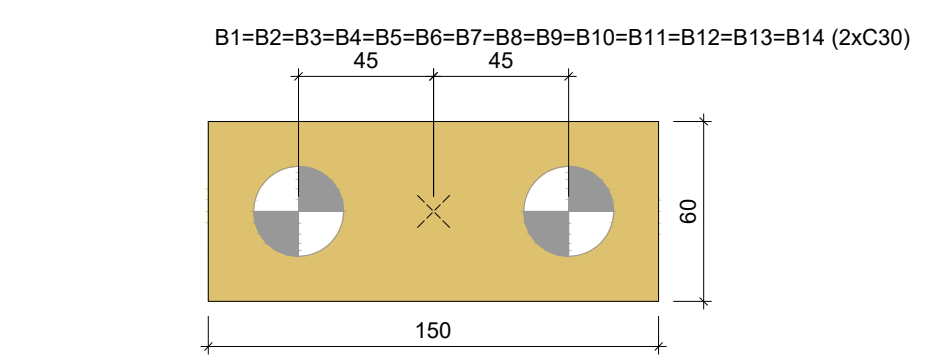
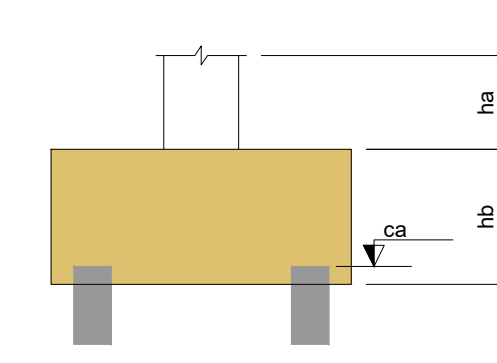


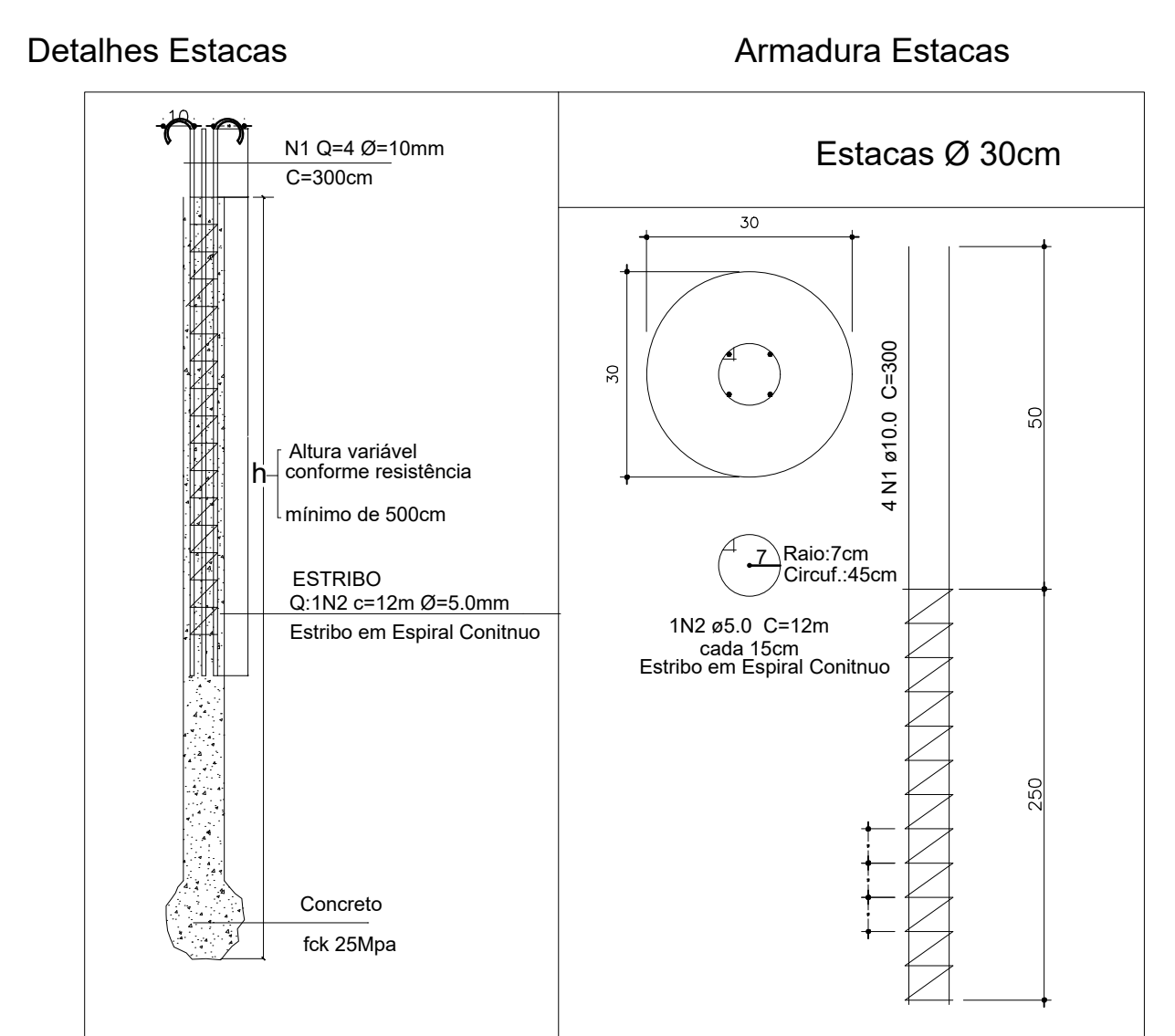
Localização no eixo X		Localização no eixo Y	
Coordenadas (cm)	Nome	Coordenadas (cm)	Nome
67.32	P1, P8	2151.81	P1, P2, P3, P4, P5, P6, P7
817.32	P2, P9	351.81	P8, P9, P10, P11, P12, P13, P14
1567.32	P3, P10		
2317.32	P4, P11		
3067.32	P5, P12		
3817.32	P6, P13		
4567.32	P7, P14		

Os esforços indicados nesta tabela são os valores máximos obtidos pela envoltória de todas as combinações definidas para as fundações. Para análises complementares, deve-se consultar o relatório de esforços na fundação, que apresenta os valores calculados para cada combinação.

Simbologia	Nome	d (cm)	Quantidade
	C30	30.00	20



**LEGENDA DOS BLOCOS**  
Escala 1:25



- OBS.1: Armar estacas com 3,00m na parte que se localiza sob solo natural do terreno
- OBS.2: Estribo Armar em forma contínuo em Espiral
- OBS.3: Nas estacas Ø 300mm observar a armadura das ARMADURA FRETAGEM em relação ao arranque dos BLOCOS para encaixe e transição das cargas.
- OBS.4: Estaca Comprimento mínimo de 5,00m

RESUMO DO AÇO		
AÇO	DIAM (mm)	C.TOTAL (m)
CASO	10.0	338
CABO	9.0	338

**PLANTA DE LOCAÇÃO DAS ESTACAS**  
Escala 1:50

<b>MUNICÍPIO DE NOVA HARTZ</b>		
<b>AMPLIAÇÃO E.M.E.I. AQUARELLA</b> Rua Uruguai N 274, Bairro Campo Vicente- Nova Hartz		
ASSINTE:	Projeto	PRONCHA <b>01</b>
LOCAL:	NOVA HARTZ - RIO GRANDE DO SUL - BRASIL	