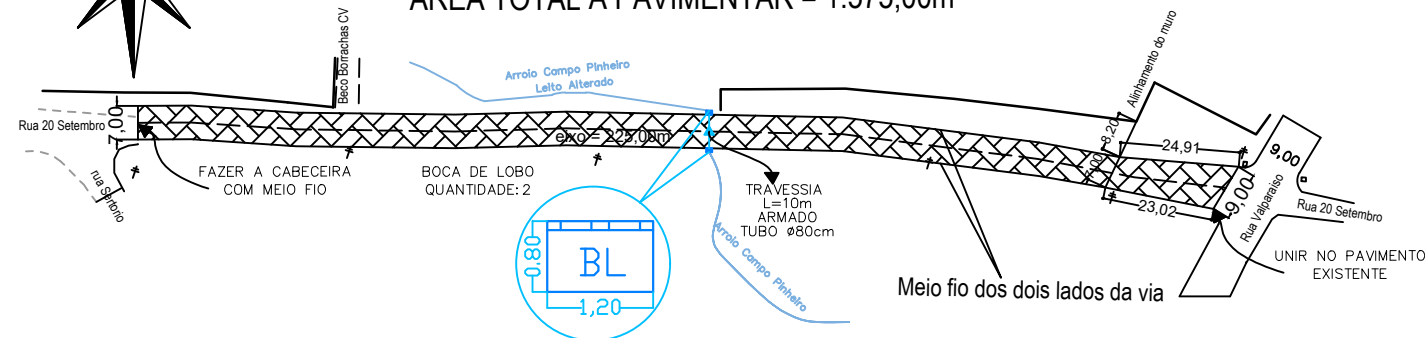
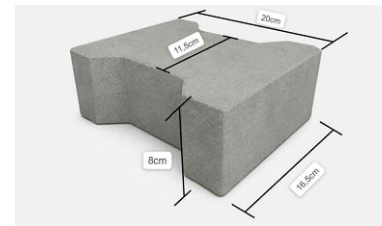


AV. 20 DE SETEMBRO - TRECHO 2

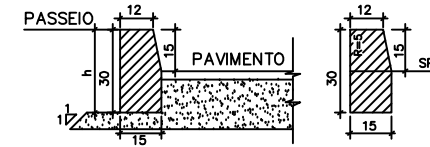
COMPRIMENTO DA RUA 20 DE SETEMBRO = 225,00 m
 ÁREA TOTAL A PAVIMENTAR = 1.575,00m²



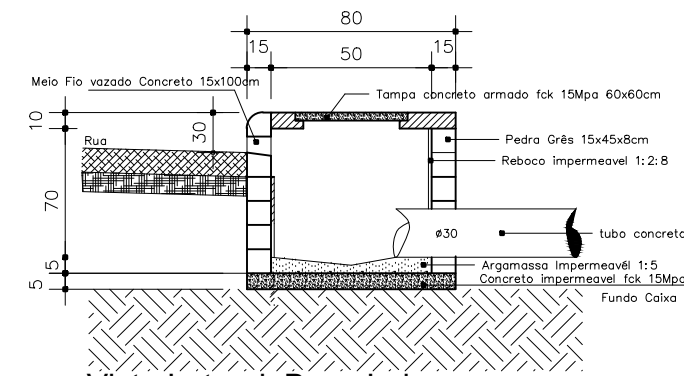
DETALHE DO BLOCO INTERTRAVADO DUPLO T



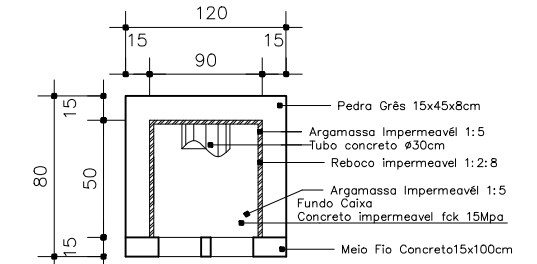
DETALHE DO MEIO-FIO PISO CONCRETO INTERTRAVADO SEM ESCALA



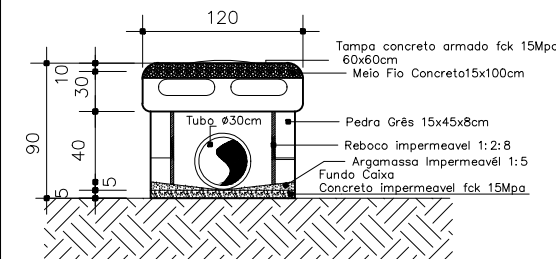
BOCAS DE LOBO MODELO CONSTRUTIVO



Vista Lateral Boca Lobo
Sem Escala

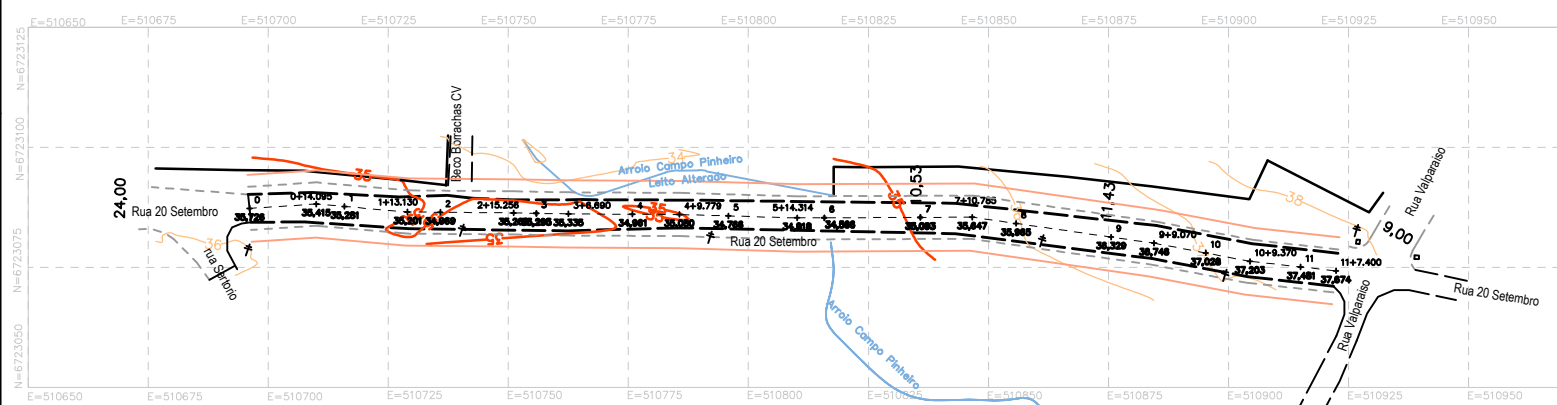


Vista Frontal Superior Boca Lobo
Sem Escala



Vista Frontal Boca Lobo
Sem Escala

LEVANTAMENTO TOPOGRÁFICO



pav.per

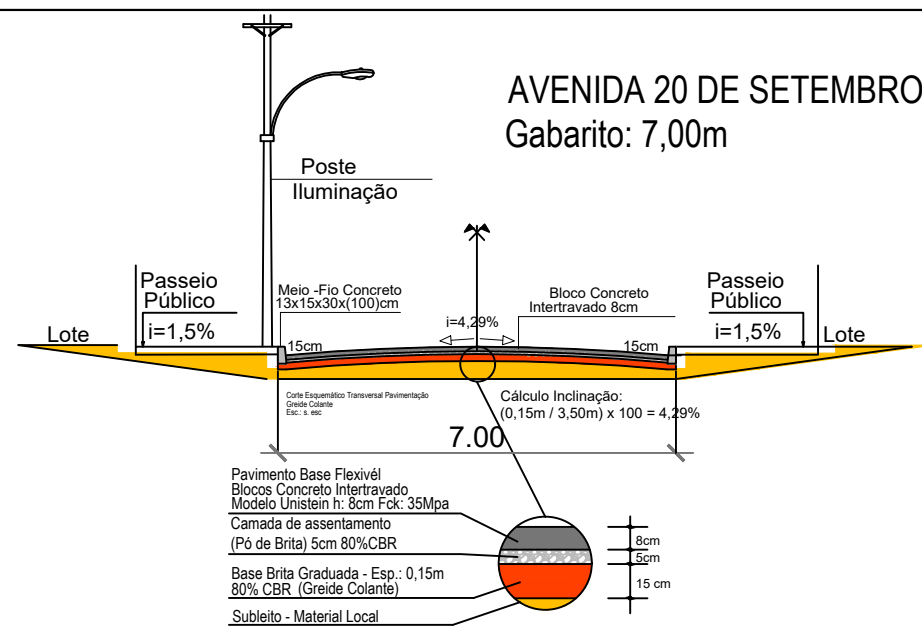
Observações:

- Todas as caixas de inspeção devem ser locadas juntamente com a autorização do fiscal técnico da obra, verificando para não coincidir com acesso de veículos, acesso de pedestres e/ou faixa de pedestres ou com a faixa de instrumentos públicos que podem existir no local;
- Os Tubos de concreto de diâmetro Ø800mm são do tipo PONTA E BOLSA;
- Os Tubos de concreto de diâmetro Ø300mm são do tipo macho e fêmea, para a ligação entre boca lobo e poço visita.
- TUBULAÇÃO DE Ø800mm DEVE TER COBRIMENTO MÍNIMO DE 80cm;

LEGENDA

SÍMBOLO	DESCRIÇÃO	QUANT.	UNID.
BL	BOCA DE LOBO - CAIXA COLETORA 1,20m x 0,80m / 0,40m	2,00	UN
—	Ø 800mm - SIMPLES - MACHO E FÊMEA	10,00	m

AVENIDA 20 DE SETEMBRO Gabarito: 7,00m



Responsável Técnico
ENGENHEIRO CIVIL - CREA RS - 266560

SECRETARIA DE PLANEJAMENTO URBANO E
CAPTAÇÃO DE RECURSOS
APROVAÇÃO

Responsável Técnico
ENGENHEIRO CIVIL - CREA RS - 233311



MUNICÍPIO DE NOVA HARTZ

PROJETO PAVIMENTAÇÃO BLOCOS PVS
 Avenida 20 de setembro-trecho R. Sertório até Valparaíso

ASSUNTO:
 PAVIMENTAÇÃO, DRENAGEM, LEVANTAMENTO TOPOGRÁFICO
 DE PAVIMENTAÇÃO EM BLOCOS DE PVS

LOCAL:
 NOVA HARTZ – RIO GRANDE DO SUL – BRASIL



PROJETO Eng. Patrick	PRANCHA: 02
ESCALA: sem escala	
DATA: MAIO/2026	