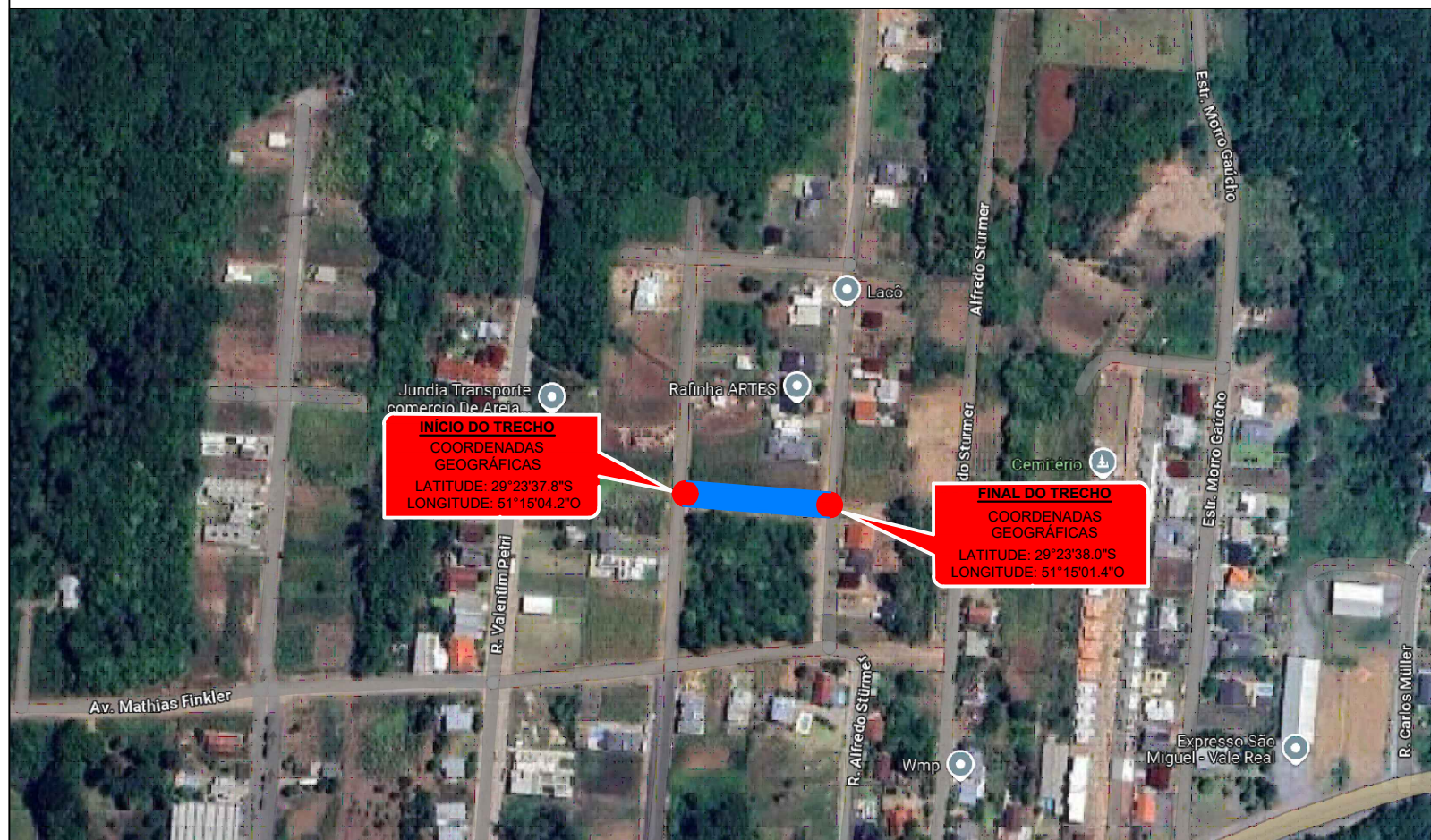




Distância Aproximada de 1.200,00m da Sede Administrativa Municipal de Vale Real até o ponto inicial do trecho

MAPA DE SITUAÇÃO - S/ ESC.

FONTE: GOOGLE MAPS, 2024.



MAPA DE LOCALIZAÇÃO - S/ ESC.

FONTE: GOOGLE MAPS, 2024.

 MUNICÍPIO DE VALE REAL Rua Rio Branco, 659 - Bairro Vila Nova - Vale Real/RS CEP 95.778-000 Fone: (51) 3637-7050	TÍTULO: PROJETO DE PAVIMENTAÇÃO EM BLOCOS INTERTRAVADOS DE CONCRETO - RUA EDGAR MIELKE	ÁREA TOTAL: 773,44m ²
	LOCAL: RUA EDGAR MIELKE - BAIRRO CENTRO - VALE REAL/ RS	ESCALA: 1/500
PROPRIETÁRIO: PREFEITURA MUNICIPAL DE VALE REAL	RESP. TÉCNICO: HENRIQUE MAX KERBER ENGENHEIRO CIVIL CREA-RS 259.302	PRANCHA: 1/5
MAPA DE SITUAÇÃO DE LOCALIZAÇÃO		