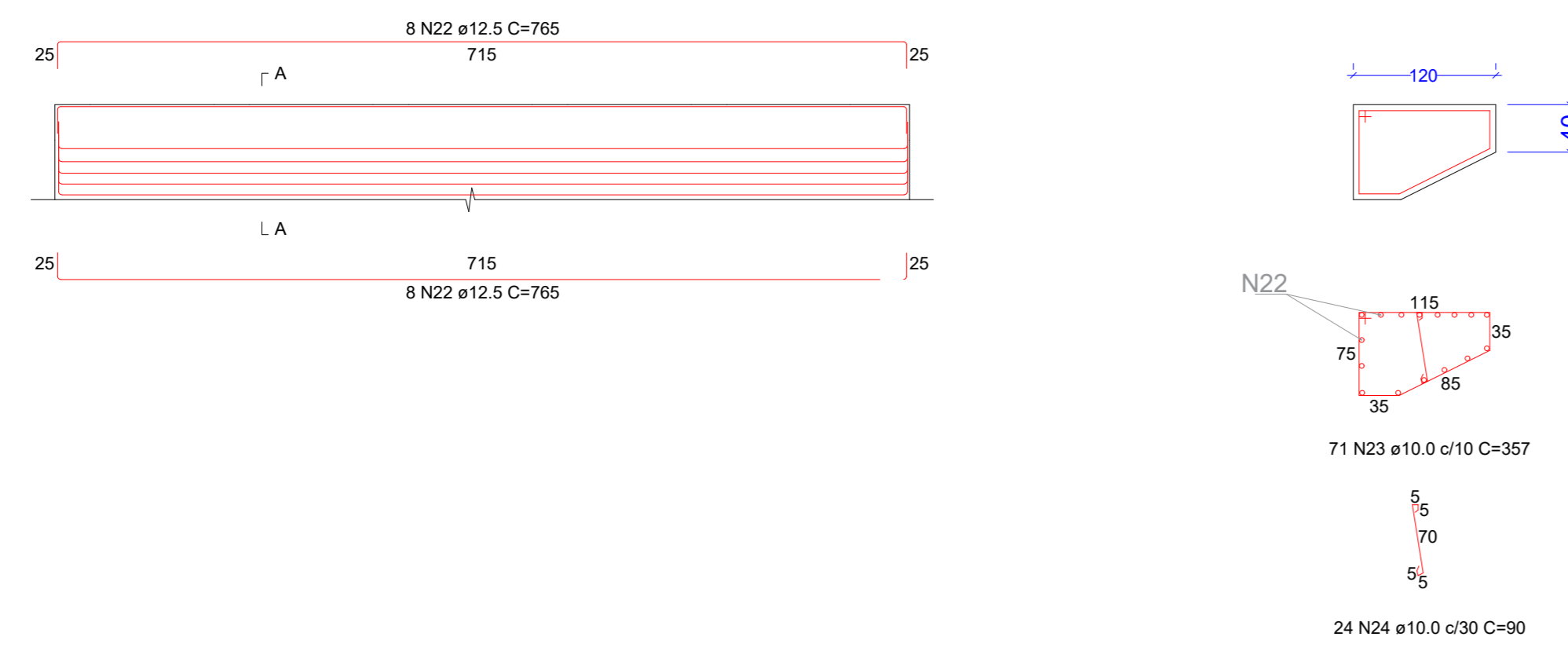


Detalhamento das vigas de console (x2)



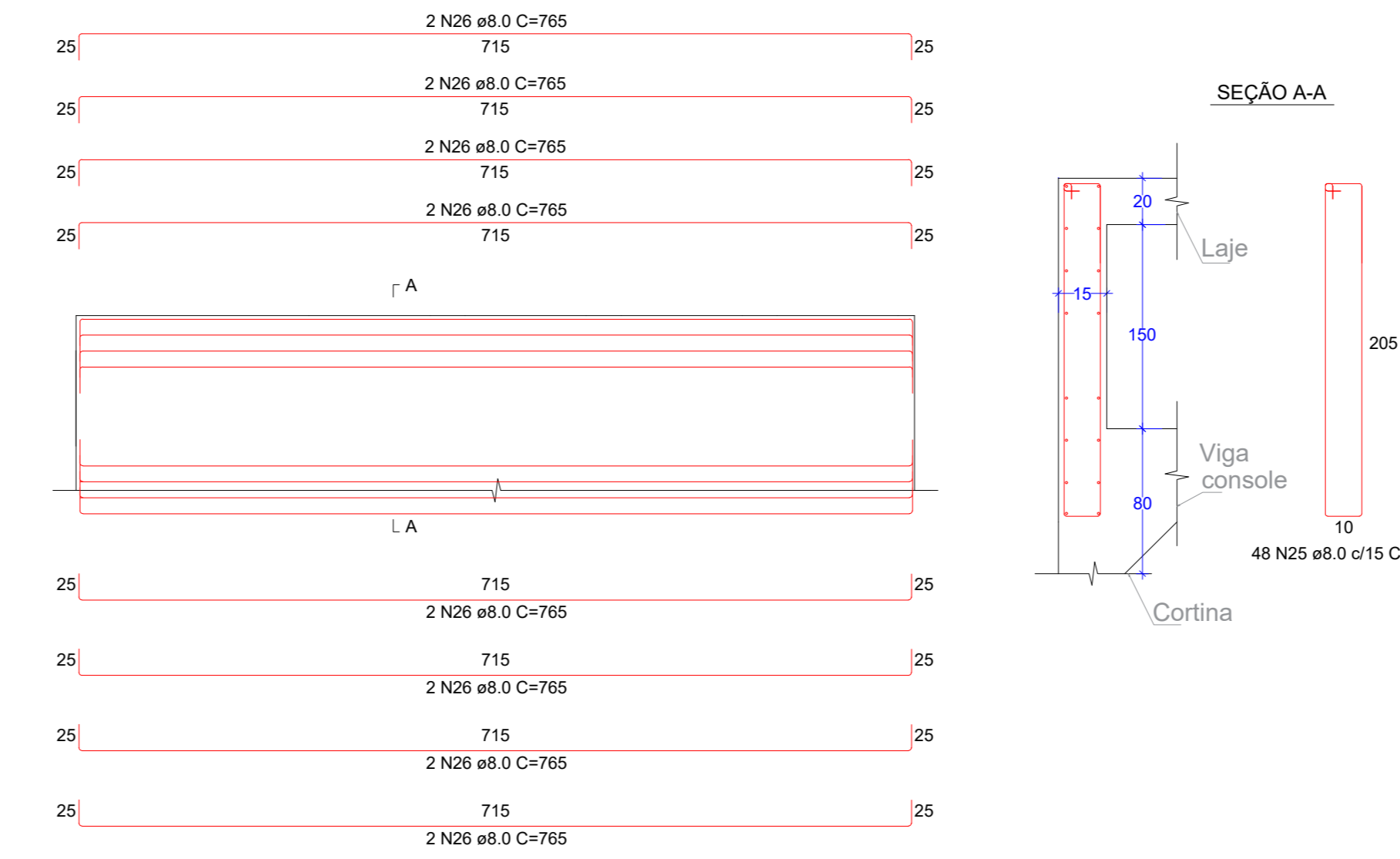
Relação do aço

AÇO	N	DIAM (mm)	QUANT	C.UNIT (cm)	C.TOTAL (cm)
CA50	22	12.5	32	765	24480
	23	10.0	142	357	50694
	24	10.0	48	90	4320

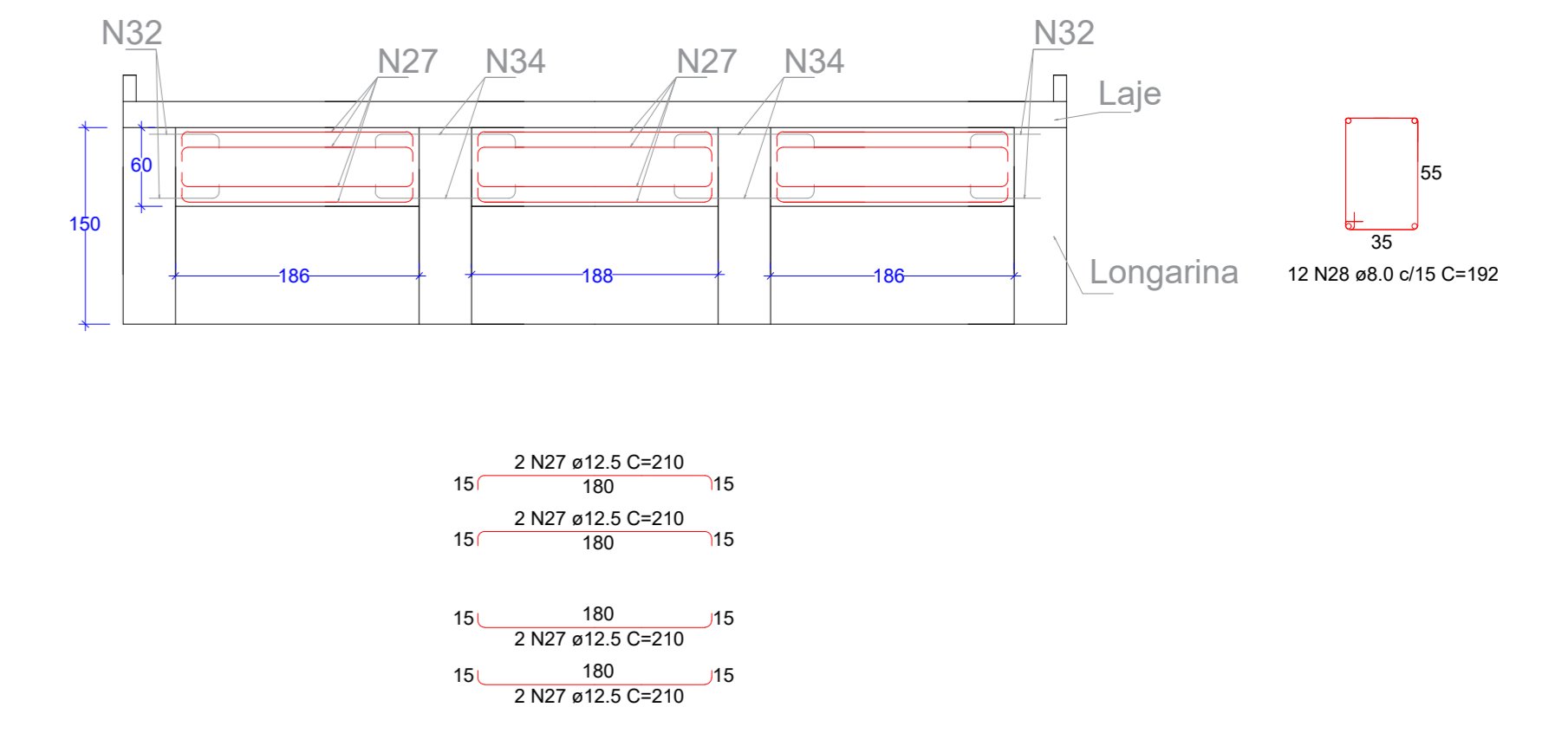
Resumo do aço

AÇO	DIAM (mm)	C.TOTAL (m)	PESO + 10% PERDA (kg)
CA50	10.0	550.14	373.38
	12.5	244.80	259.31

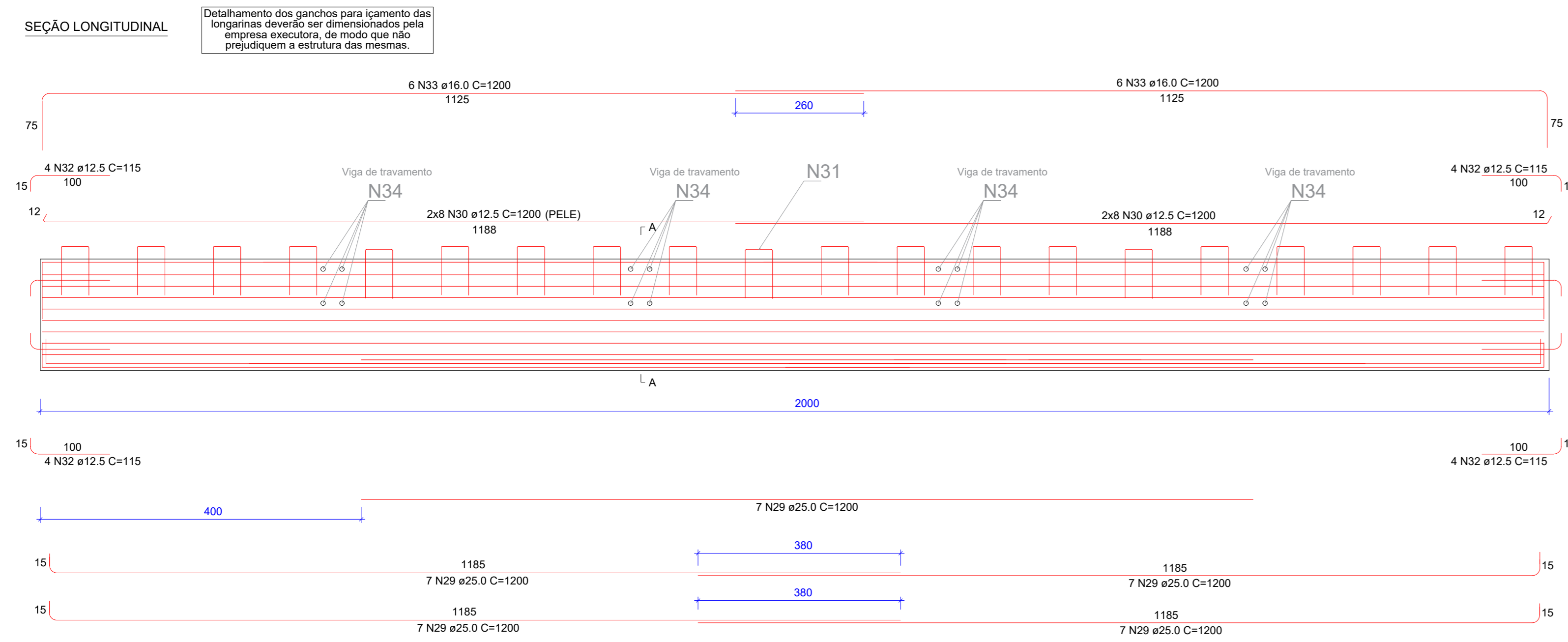
Detalhamento das vigas de fechamento (x2)



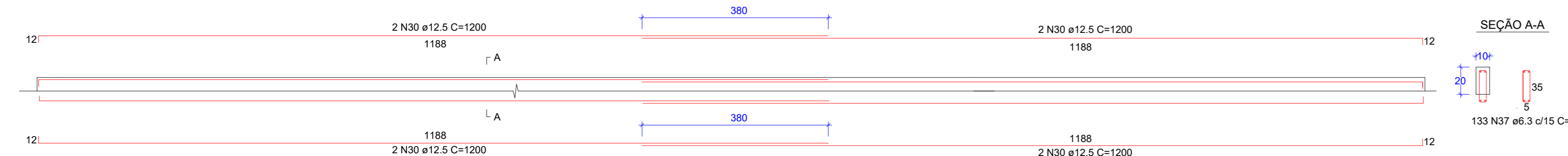
Detalhamento das vigas de travamento (x4)



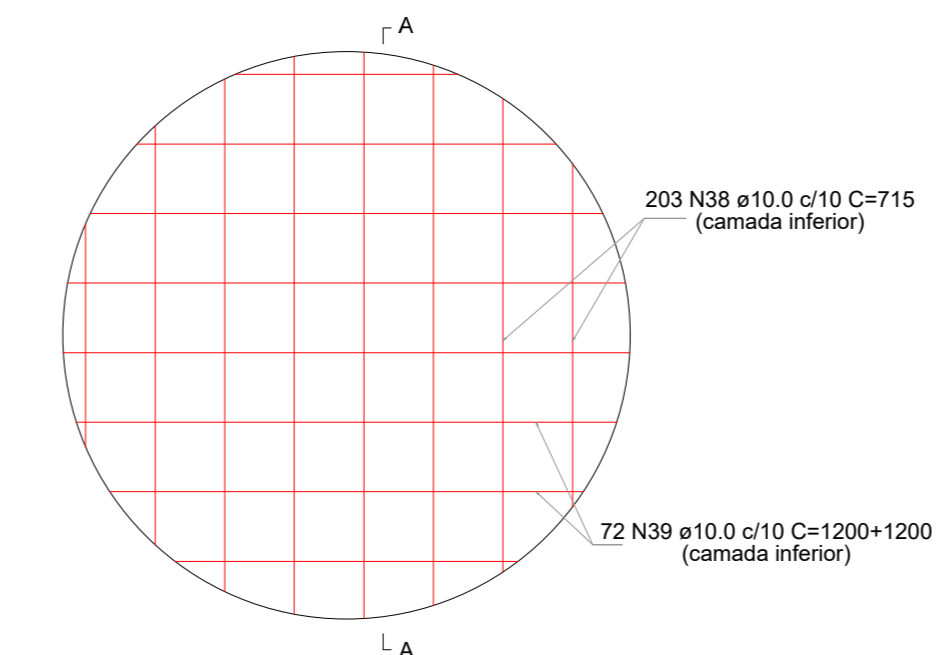
Detalhamento das longarinas - L1=L2=L3=L4



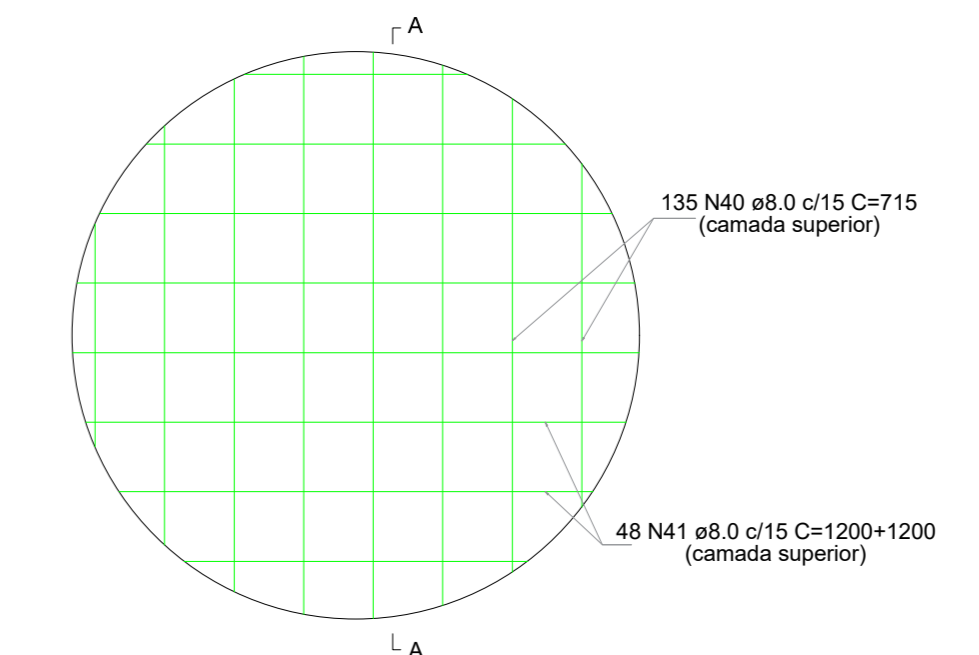
Detalhamento das vigas de guarda rodas - 2 Vigas



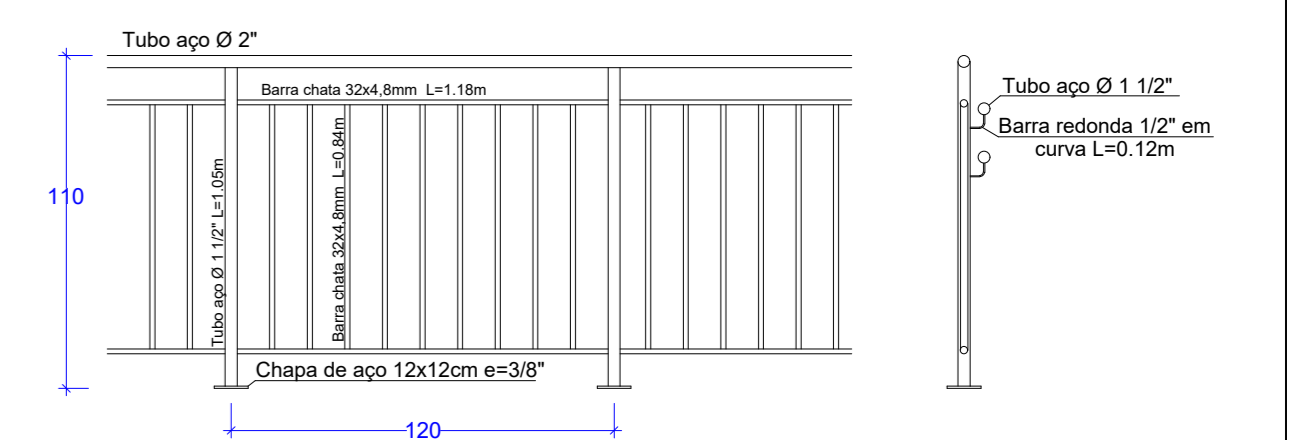
Detalhamento da ferragem POSITIVA da laje



Detalhamento da ferragem NEGATIVA da laje



Detalhamento do guarda-corpo (x2)



Relação do aço

AÇO	N	DIAM (mm)	QUANT	C.UNIT (cm)	C.TOTAL (cm)
CA50	25	8.0	96	442	42432
	26	8.0	32	765	24480
	27	12.5	96	210	20160
	28	8.0	144	192	27648
	29	25.0	140	1200	168000
	30	12.5	144	1200	172800
	31	8.0	200	120	24000
	32	12.5	96	115	11040
	33	16.0	48	1200	57600
	34	12.5	32	200	6400
	35	10.0	800	372	297600
	36	6.3	400	95	38000
	37	6.3	266	92	24472
	38	10.0	203	715	145145
	39	10.0	72	2400	172800
	40	8.0	135	715	96525
41	8.0	48	2400	115200	

Resumo do aço

AÇO	DIAM (mm)	C.TOTAL (m)	PESO + 10% PERDA (kg)
CA50	6.3	624.72	168.36
	8.0	3302.85	1435.08
	10.0	6155.45	4177.70
	12.5	2104	2228.76
	16.0	576	959.82
25.0	1680	7120.34	

CONVICÇÃO ENGENHARIA

Projeto de construção de ponte
Linha Três Reis
LOCAL: Linha Três Reis, ReivadoRS (29° 9' 59"S, 52° 4' 38"O)

AMPLIAÇÃO INTERIORES REFORMA REGULARIZAÇÃO OBRA NOVA

PROPRIETÁRIO (a) - Prefeitura Municipal de Reivado

PROJETO E RESP. TÉCNICA - Eng. Luis Antônio Chanan
CREA/RN - 223549

Detalhamento estrutura

ÁREA TOTAL: 146,16m²

DATA - Junho de 2026

PRANCHA Nº

ESCALA - na prancha

04