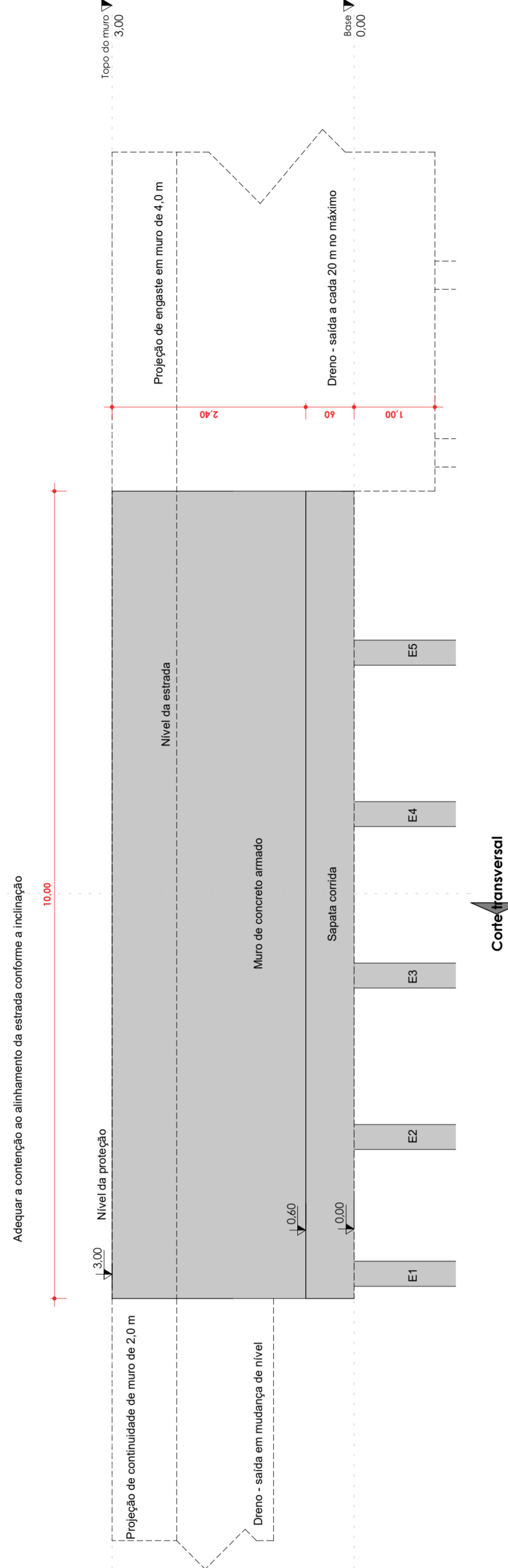
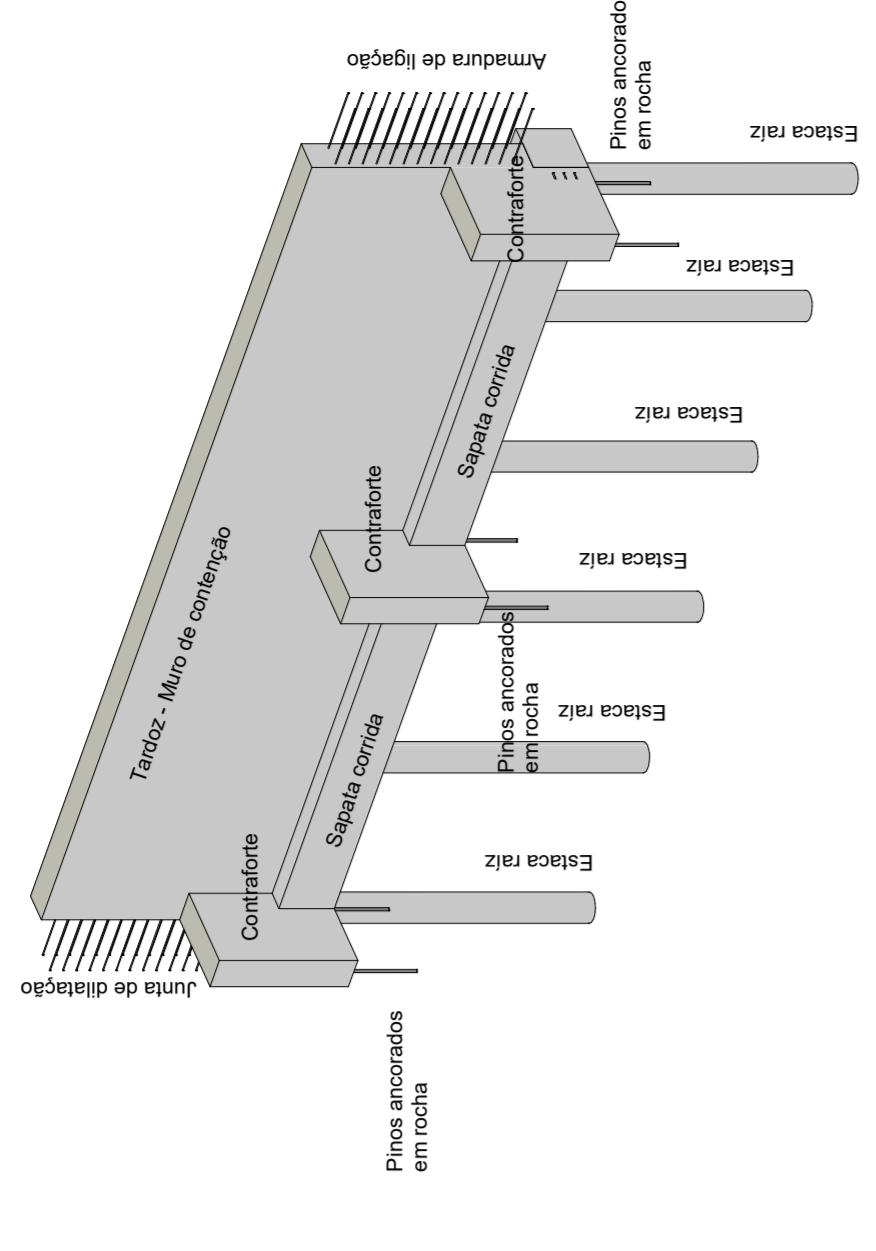


4 Vista do Tardoz 1:50



3 Vista da face 1:50



5 Perspectiva Arquitetônica

Área de forma - Muro					
Tipo	Comprimento	Largura	Área de forma	Total forma Muro D4	Total forma Muro D5
Muro 0,35 m	10,00	2,40	48,24 m ²	48,24 m ²	78,33 m ²
Sapata 0,35 x 0,6	1,18	0,33	0,39 m ²	0,39 m ²	0,39 m ²
Sapata 0,35 x 0,6	1,18	0,33	0,39 m ²	0,39 m ²	0,39 m ²
Total			50,02 m²	50,02 m²	80,11 m²

Tabela de Concreto 1ck 30 MPA do muro						
Tipo	Área	Volume	Comprimento	desconectado	Total concreto Muro D4	Total concreto Muro D5
Muro 0,35 m	24,00 m ²	8,40 m ³	10,00	2,40	8,720 m ³	12,260 m ³
Sapata 0,35 x 0,6	0,39 m ²	0,13 m ³	1,30	0,33	0,13 m ³	0,13 m ³
Total geral D4	28,37 m²	8,93 m³	13,33		7,84 m³	14,89 m³

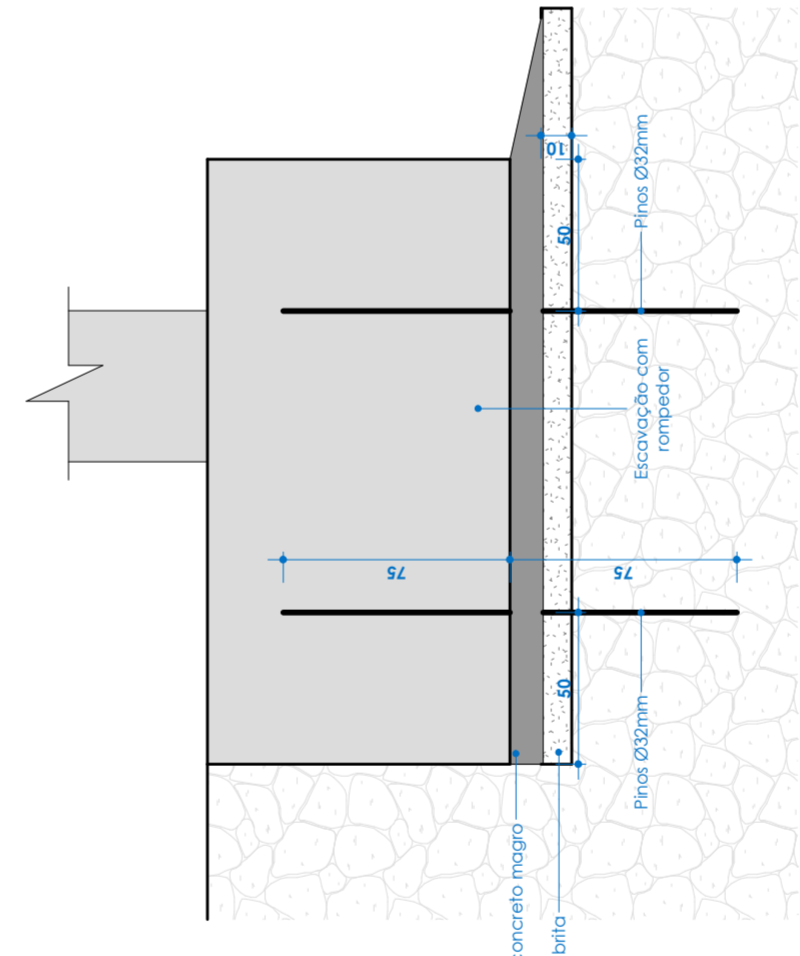
Forma das sapatas corridas					
Tipo	Comprimento	Altura	Forma de 1 seção	Total Forma Muro D4	Total Forma Muro D5
Sapata 0,6 x 0,6	10,00	0,80	17,60 m ²	140,80 m ²	26,40 m ²

Tabela de Concreto 1ck 30 MPA para fundação em Sapata corrida					
Tipo	Volume	Comprimento	Total Muro D4	Total Muro D5	
Sapata 0,6 x 0,6	4,44 m ³	10,00	37,15 m ³	6,96 m ³	
Total geral D4	4,44 m ³	10,00			

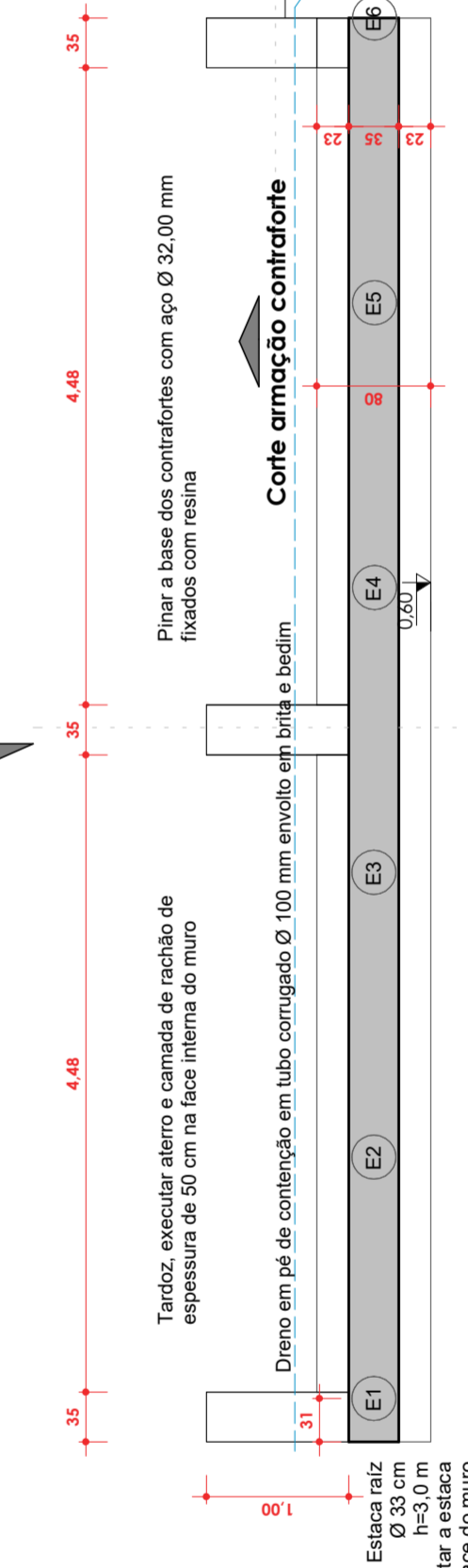
Tabela de estaca raiz					
Tipo	Volume	Comprimento	Posição		
ESTACA RAIZ Ø 33 cm	0,24 m ³	3,15 m	E1		
ESTACA RAIZ Ø 33 cm	0,24 m ³	3,15 m	E2		
ESTACA RAIZ Ø 33 cm	0,24 m ³	3,15 m	E3		
ESTACA RAIZ Ø 33 cm	0,24 m ³	3,15 m	E4		
ESTACA RAIZ Ø 33 cm	0,24 m ³	3,15 m	E5		
ESTACA RAIZ Ø 33 cm	0,24 m ³	3,15 m	E6		

Consumos - muro de 3,00 metros					
Material	Consumo m ³ /m	Quantia para seção de 3,0 m	Quantia para Muro D4	Quantia para Muro D5	
Concreto 1ck 30 MPA	0,29 m ³	2,00 m ³	16,00 m ³	3,00 m ³	
Brita n°1	0,15 m ³	1,50 m ³	12,00 m ³	2,25 m ³	
Armação	1,00 unidades	10 unidades	120 unidades	60 unidades	
Forma para concreto em conexão	1,38 m ² /m	13,80 m ²	108 m ²	25,56 m ²	
Forma para concreto em conexão	1,38 m ² /m	13,80 m ²	108 m ²	25,56 m ²	
Forma para concreto em conexão	1,38 m ² /m	13,80 m ²	108 m ²	25,56 m ²	

1:25 Ancoagem em rocha

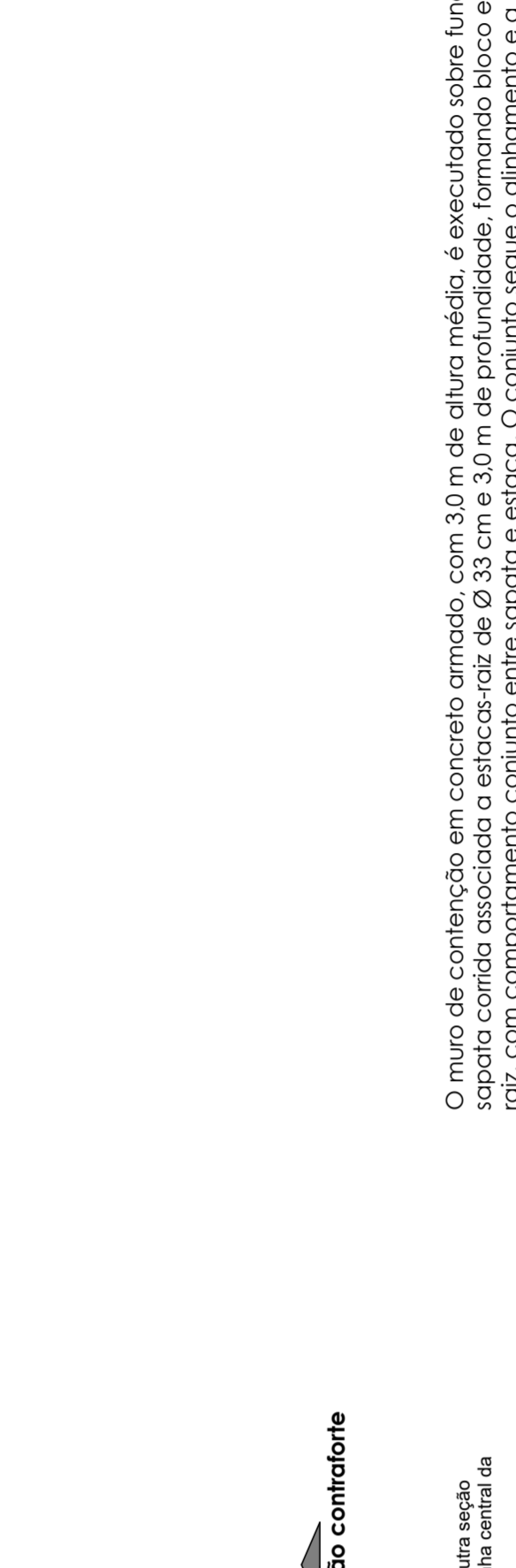


Armadura vista do tardoz



2 Vista superior 1:50

Armadura vista do tardoz



Armadura vista da face

2 Seção transversal 1:50

O muro de contenção em concreto armado, com 3,0 m de altura média, é executado sobre fundação em sapata corrida associada a estaca raiz de Ø 33 cm e 3,0 m de profundidade, formando bloco engastado sobre o terreno. O muro é executado em concreto armado com aço CA-50 Ø 32 mm fixados com resina epoxídica, via existente, com ajustes geométricos conforme votações de nível e drenagens laterais.

O sistema de drenagem é composto por drenos contíguos Ø 100 mm envoltos em manta geotêxtil e brita n° 2, instalado ao pé do muro, com saídas a cada 20 m e nas mudanças de nível. A cortina possui barbacois duplos com espaçamento de 2,50 m e horizontal de 1,50 m a partir da base do aparato, garantindo o alívio das pressões hidrostáticas. Os contrafortes são ancorados à rocha por pilas de aço CA-50 Ø 32 mm fixados com resina epoxídica, garantindo o travamento do conjunto à fundação. O tardoz deve receber camada de rachão com espessura mínima de 30 cm antes da compactação do aterro. O muro deve ser executado com acabamento superficial regularizado, bem como elementos efetivos, utilização de cabreantes, juntas de dilatação, e devem ser executadas a cada 30 m de extensão ou em mudanças de nível.