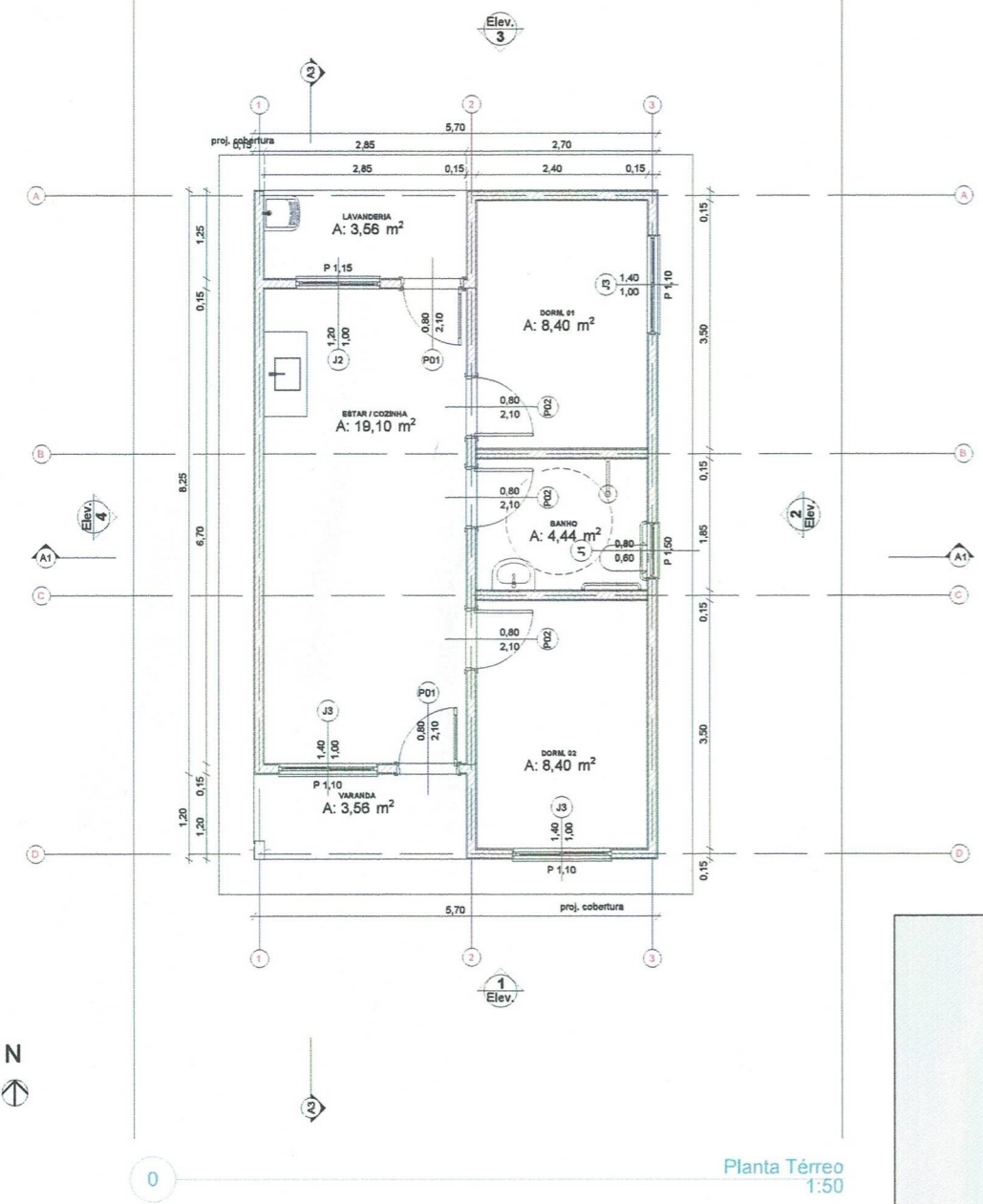


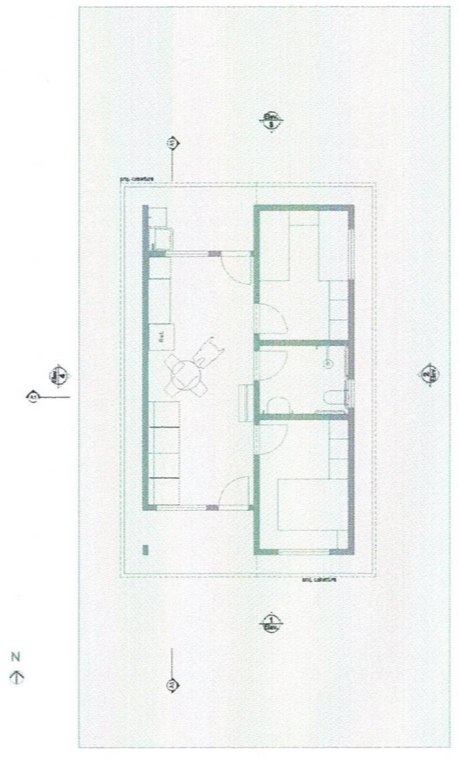
REV.	DESCRIÇÃO	MODIFICADO POR	DATA

Quadro de Áreas			
Piso de Origem	Cômodo	Área Medida	
Nível 0,00	01	ESTAR / COZINHA	19,10
	02	DORM. 01	8,40
	03	BANHO	4,44
	04	DORM. 02	8,40
	05	VARANDA	3,56
	06	LAVANDERIA	3,56
		Total	47,46 m²

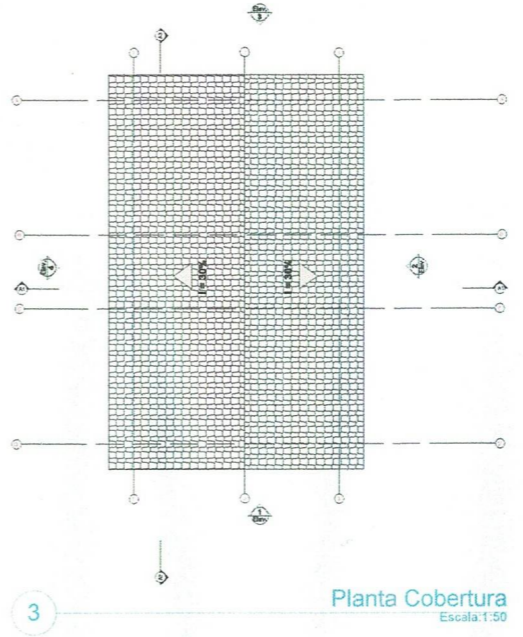
Prefeitura Municipal de Ernestina/RS
APROVADO E LICENCIADO
 Ernestina, 19 de Setembro 2025
Michel Goedel
 Setor de Engenharia
 Michel Goedel
 Engenheira Civil - CREA/RS 243.027
 Setor de Engenharia
 Prefeitura Municipal de Ernestina/RS



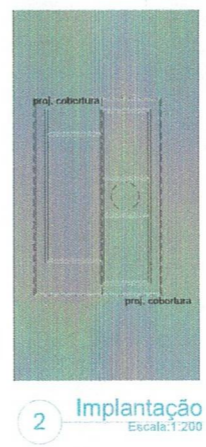
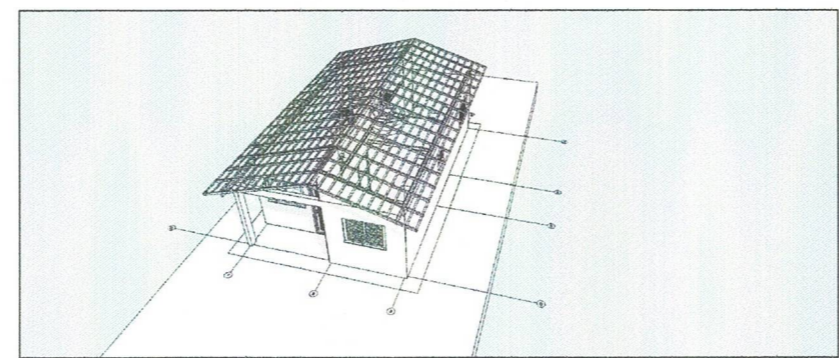
0 Planta Térreo
Escala: 1:50



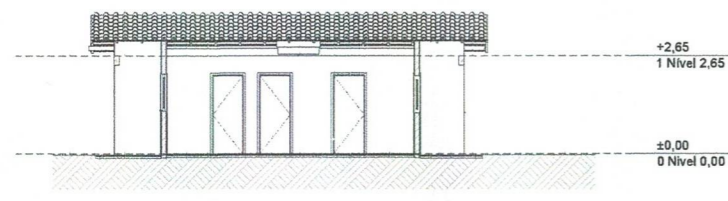
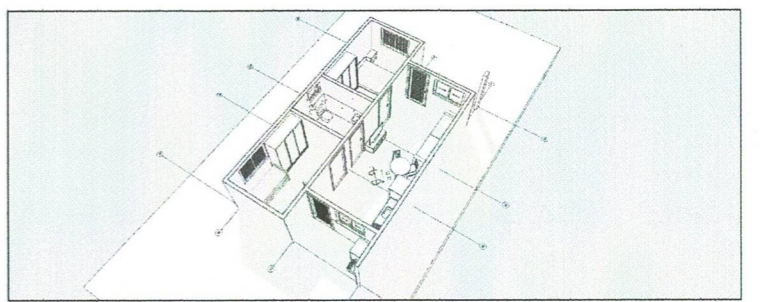
1 LAYOUT
Escala: 1:100



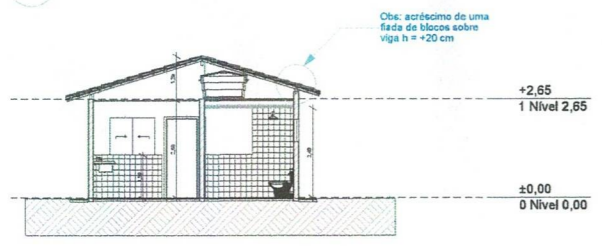
3 Planta Cobertura
Escala: 1:50



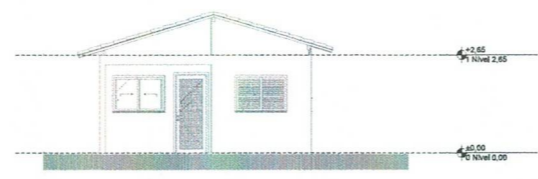
2 Implantação
Escala: 1:200



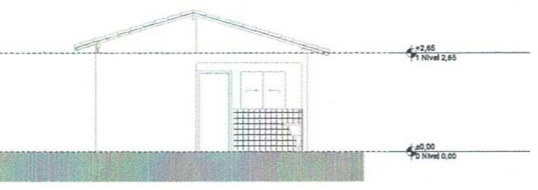
A3 Corte
Escala: 1:100



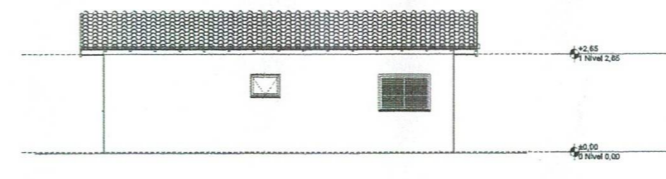
A1 Corte
Escala: 1:100



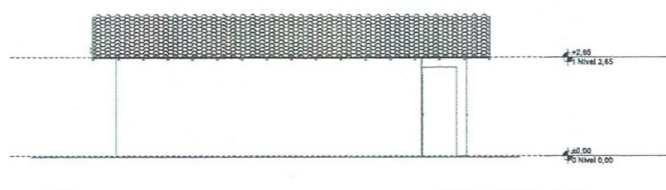
1 Elevação Frontal
Escala: 1:100



3 Elevação Posterior
Escala: 1:100



2 Lateral Direita
Escala: 1:100



4 Lateral Esquerda
Escala: 1:100

PROJETO	FNHS SUB-50	ESCALA	Indicada	DIMENSÃO DA FOLHA	A1
ENDEREÇO	RUA VILSON MAURÍCIO SCHULTZ E RUA RAFAEL NICKHORN	CONTEÚDO	PLANTAS	RESPONSÁVEL	CAIXA
CIDADE	ERNESTINA	ESTADO	RS	DATA	17/09/2025
CLIENTE	 PREFEITURA MUNICIPAL DE ERNESTINA Cid. João Boehm Prefeito Municipal				
ENGENHEIRA	Mariana Knoff Vargas Engenheira Civil CREA RS 254.886				
FASE PROJETO	PL Projeto Legal	REVISÃO			