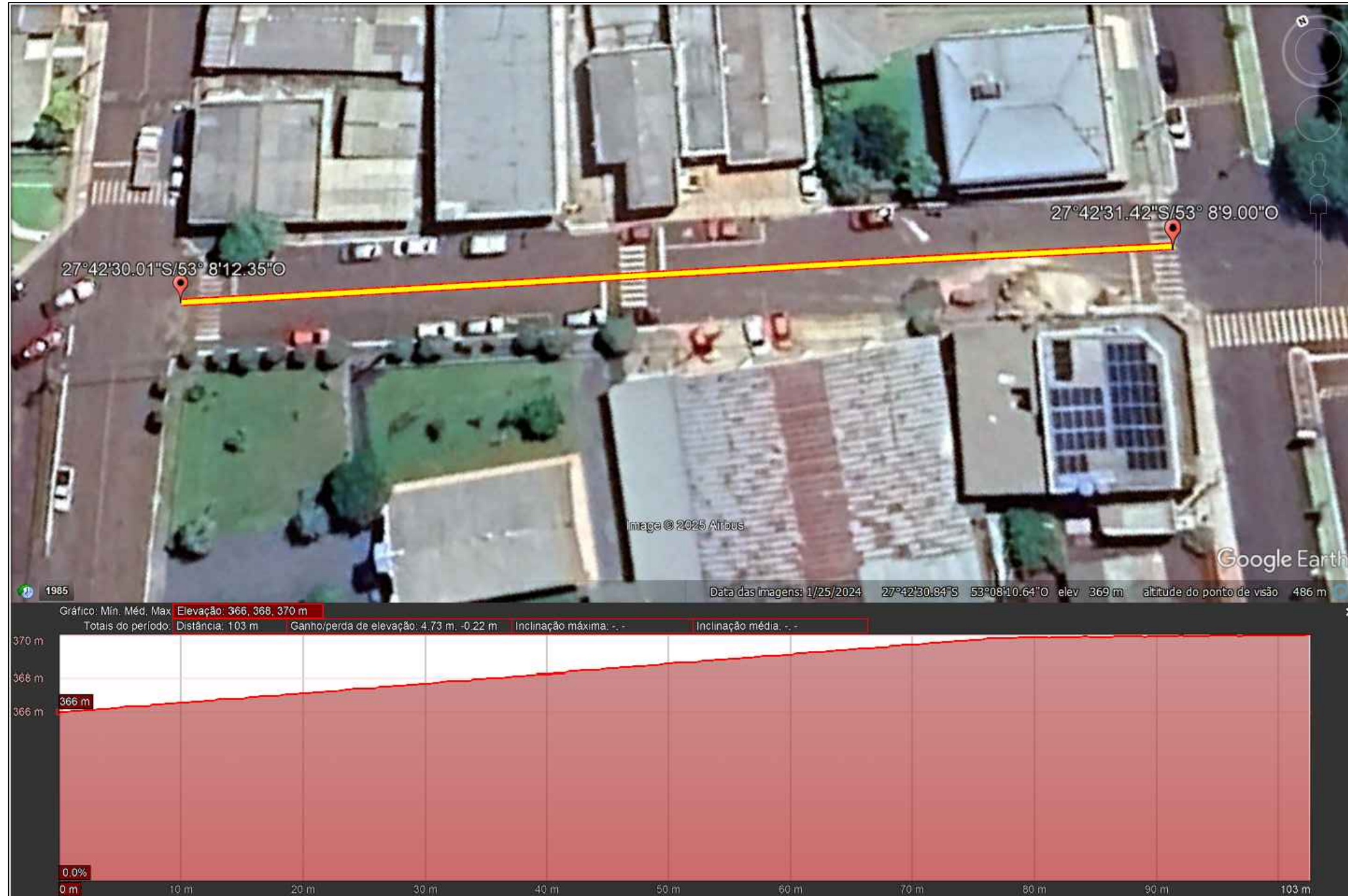


# PERFIL LONGITUDINAL RUA 20 DE MARÇO



APROVADO 30/12/2025

## PROJETO DE PAVIMENTAÇÃO

Centro - Município de Sagrada Família/RS

Página: 07

Pref. Municipal de Sagrada Família:

Assunto: Perfil Longitudinal

Resp. Técnico:  
Douglas Borba  
Eng. Civil  
CREA/RS 254591

Data: Dez/2025

Escala: s/esc

