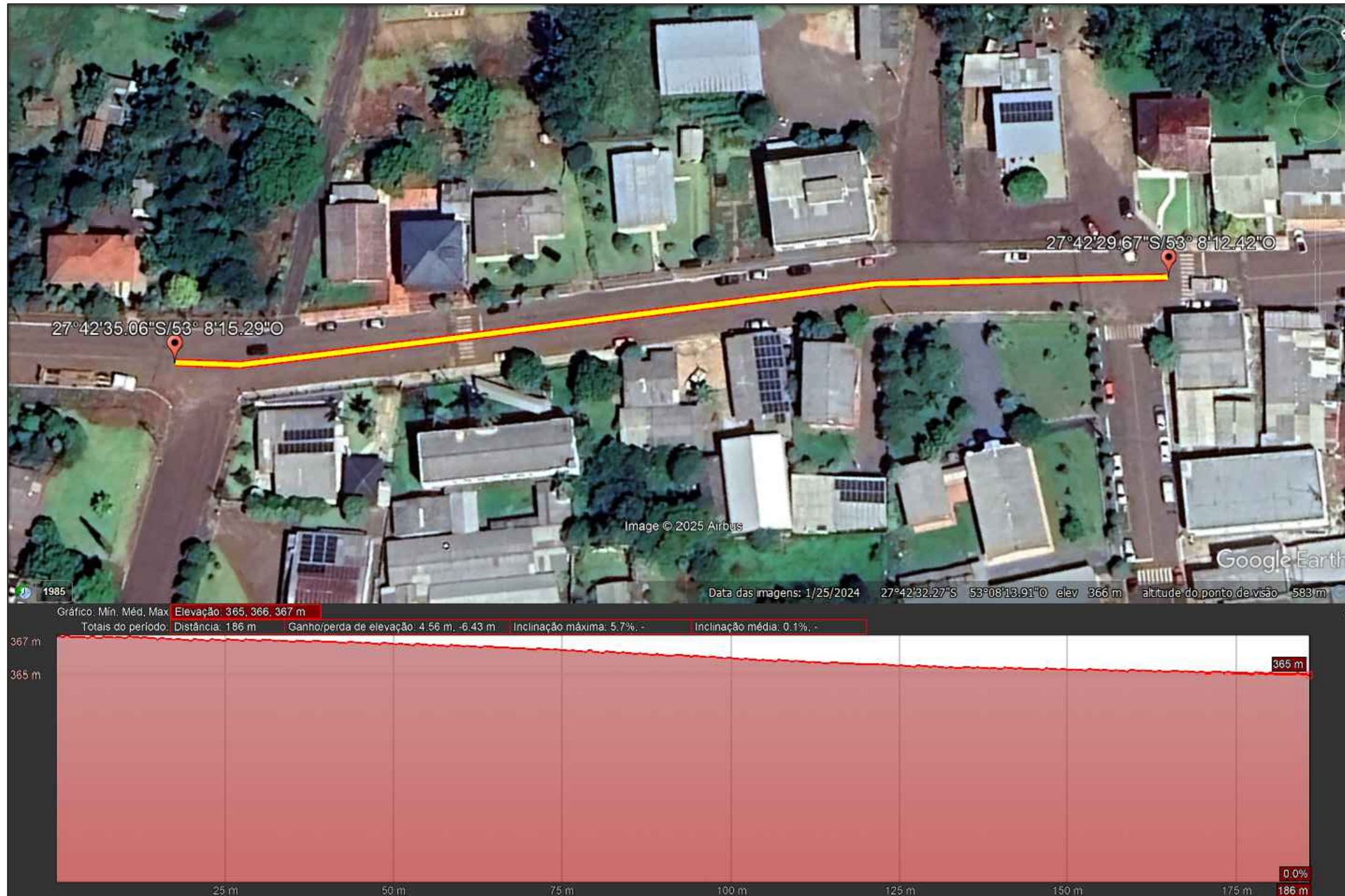


PERFIL LONGITUDINAL RUA FRANCISCO L. CARDONA



APROVADO 30/12/2025

PROJETO DE PAVIMENTAÇÃO

Centro - Município de Sagrada Família/RS

Página: 03

Pref. Municipal de Sagrada Família:

Assunto: Perfil Longitudinal

Resp. Técnico:
Douglas Borba
Eng. Civil
CREA/RS 254591

Data: Dez/2025

Escala: s/esc

