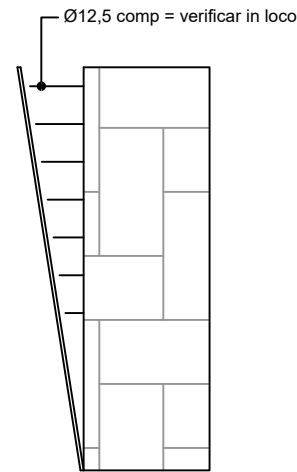
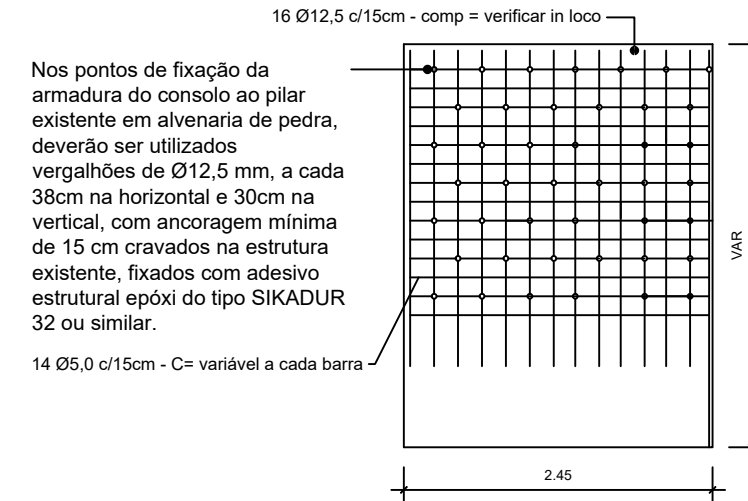


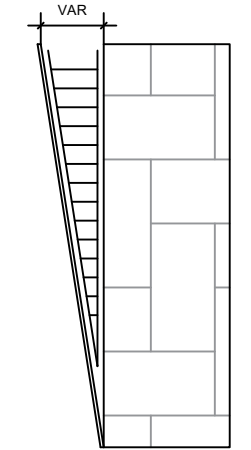
CORTE BB'
ESC. 1:100



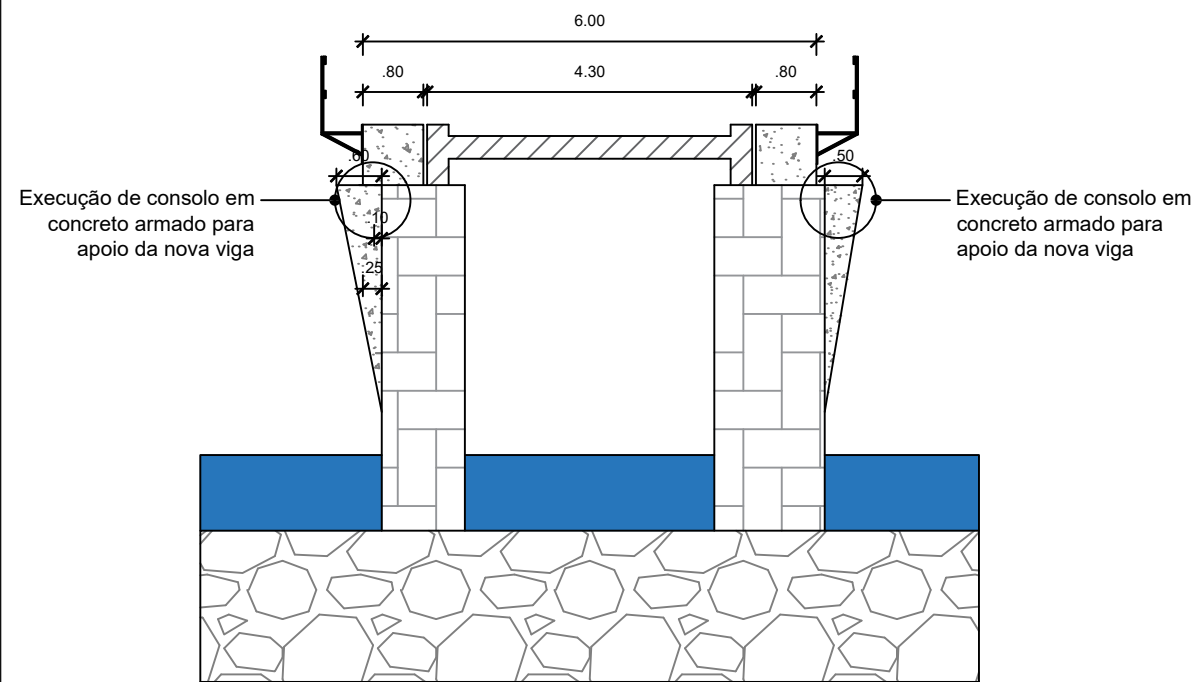
CORTE PONTOS DE FIXAÇÃO Ø12.5
ESC. 1:75



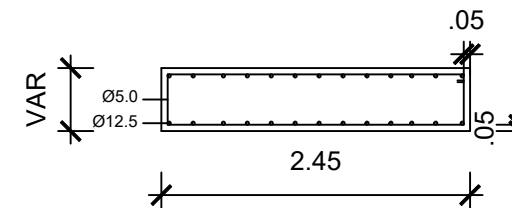
VISTA FRONTAL FORMA E ARMADURA
ESC. 1:75



CORTE FORMA E ARMADURA
ESC. 1:75



CORTE CC'
ESC. 1:100



VISTA SUP. FORMA E ARMADURA
ESC. 1:75

OBSERVAÇÃO: TODAS AS MEDIDAS DEVEM SER CONFERIDAS IN LOCO ANTERIORMENTE.

OBRA/LOCAL:
PONTE DIVISA (COXILHA x VILA LÂNGARO)
LOCALIZAÇÃO: -28.087839,-52.173315

TÍTULO:
PROJETO REFORMA DE PONTE

DESCRIÇÃO:
CORTES E DETALHAMENTOS - PROJ. DE REFORMA DE PONTE DIVISA (COXILHA x VILA LÂNGARO)

PROPRIETÁRIO:
MUNICÍPIO DE COXILHA

DATA: OUT./2025
ESCALA: INDICADA
UNIDADE: M

RESPONSÁVEL TÉCNICO:
ALESSANDRO DA SILVA CAMARGO
Eng. Civil CREA/RS 233544

PRANCHA Nº:
03