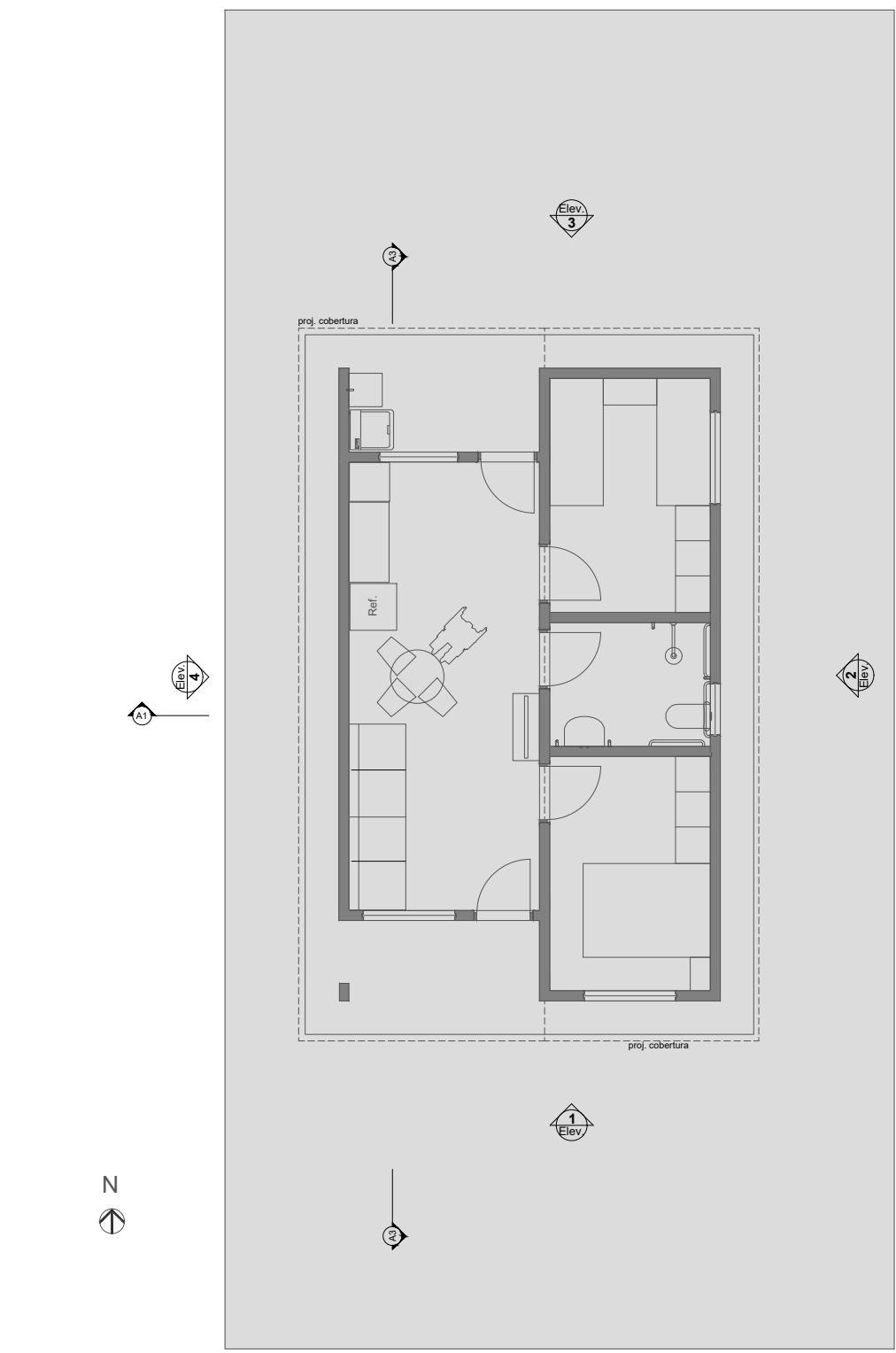
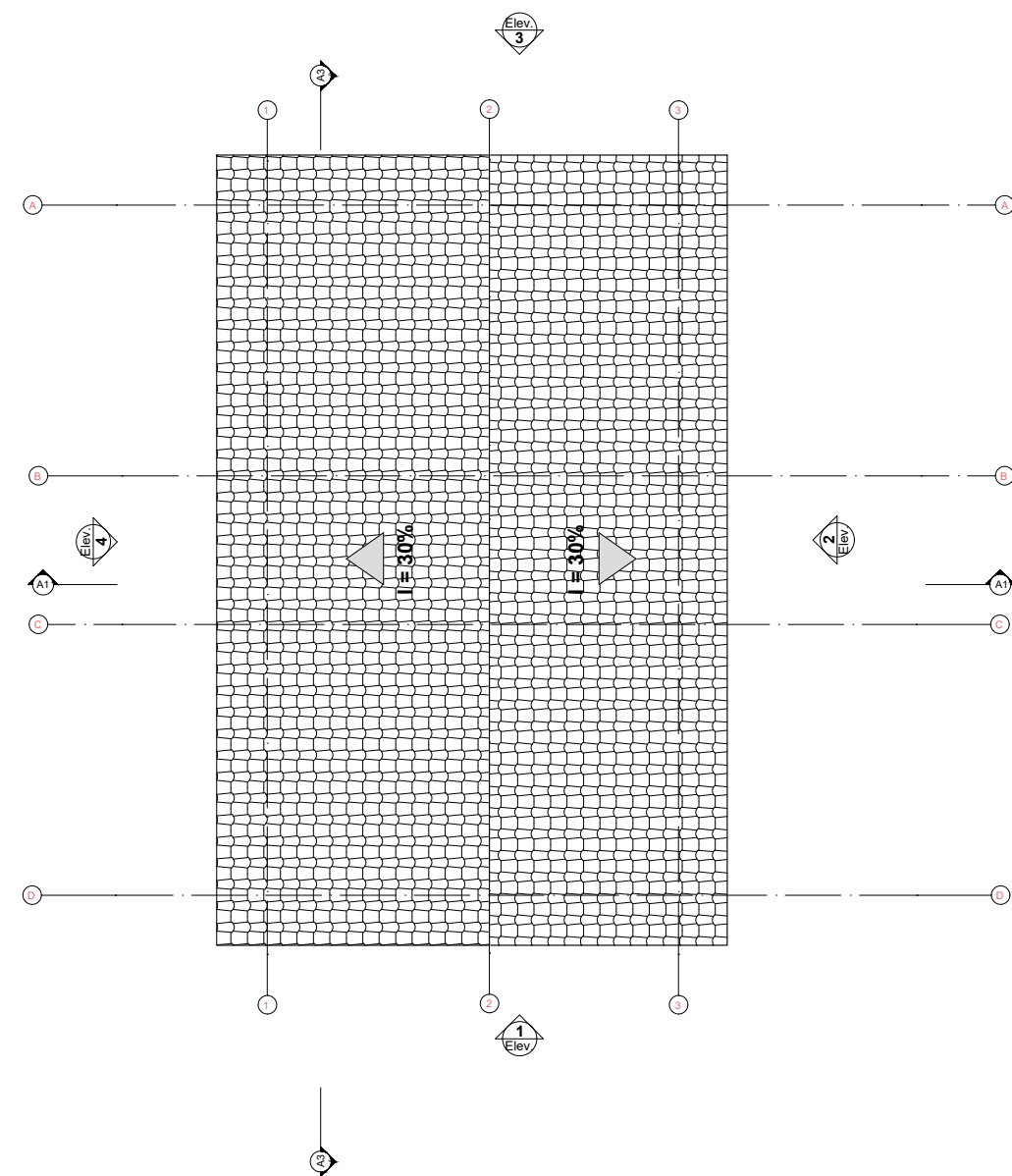


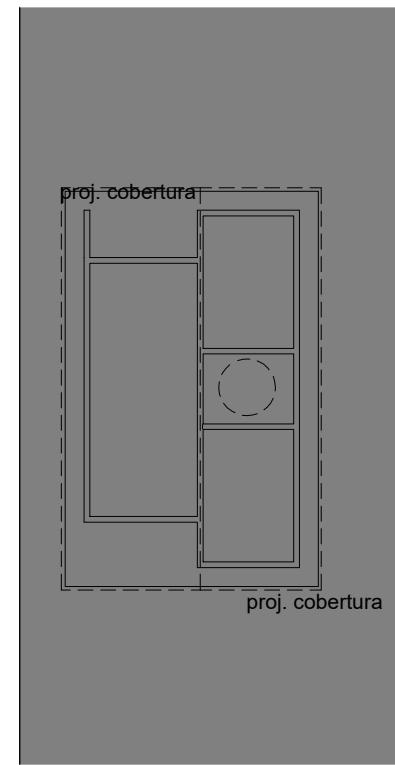
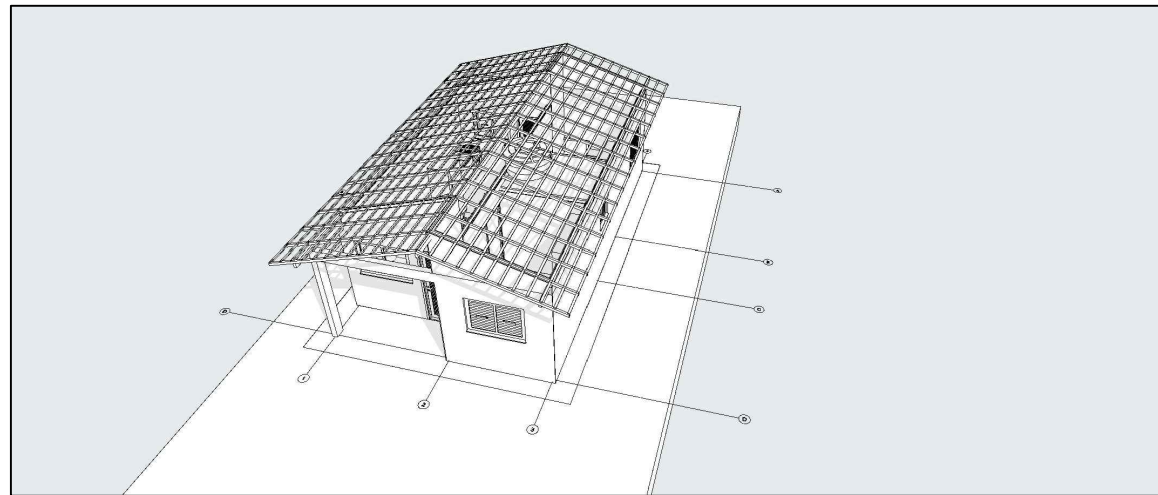
0 Planta Térreo
Escala: 1:50



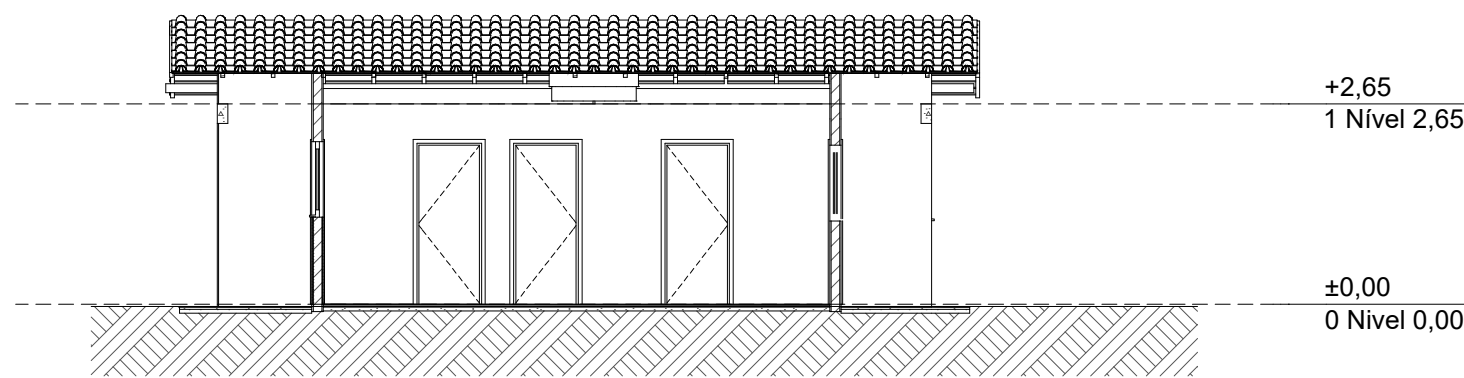
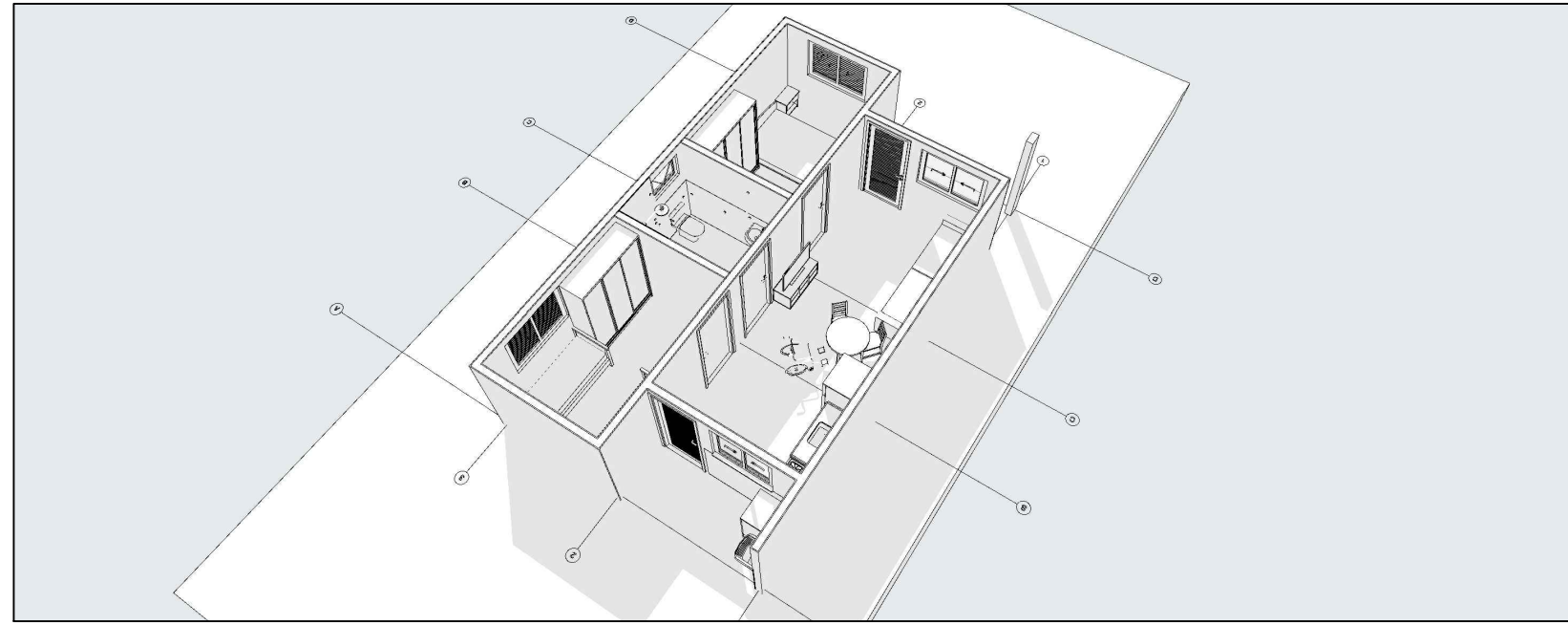
1 LAYOUT
Escala: 1:100



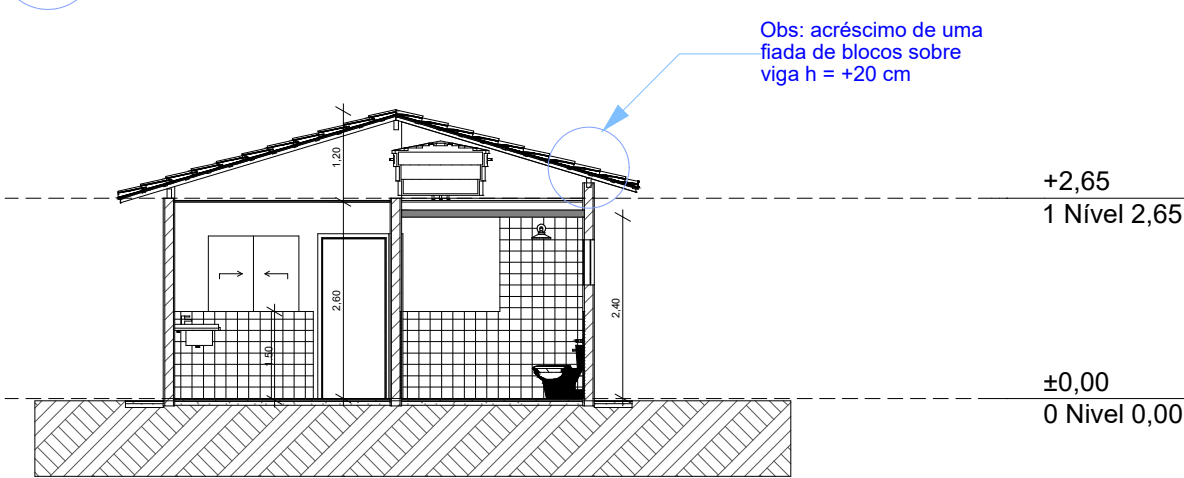
3 Planta Cobertura
Escala: 1:50



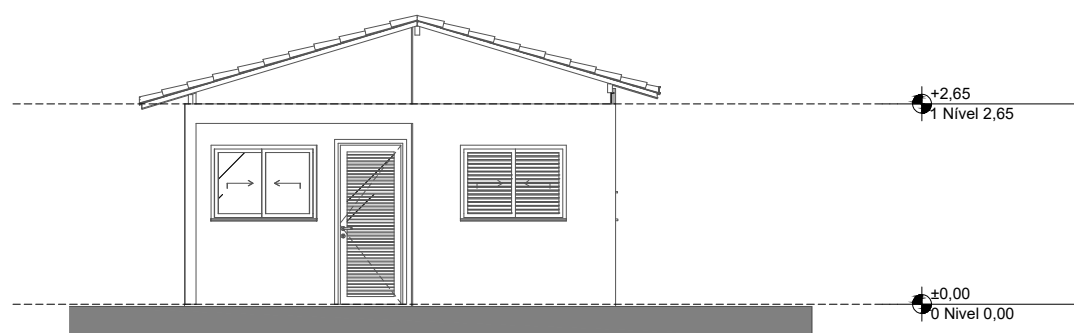
2 Implantação
Escala: 1:200



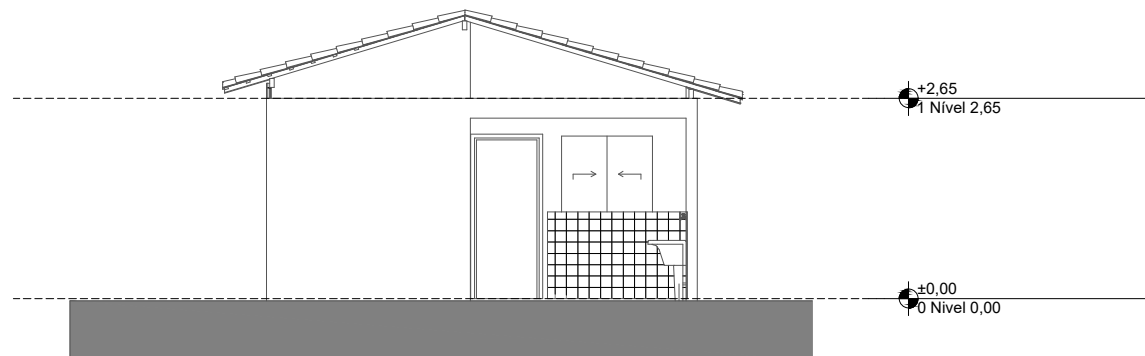
A3 Corte
Escala: 1:100



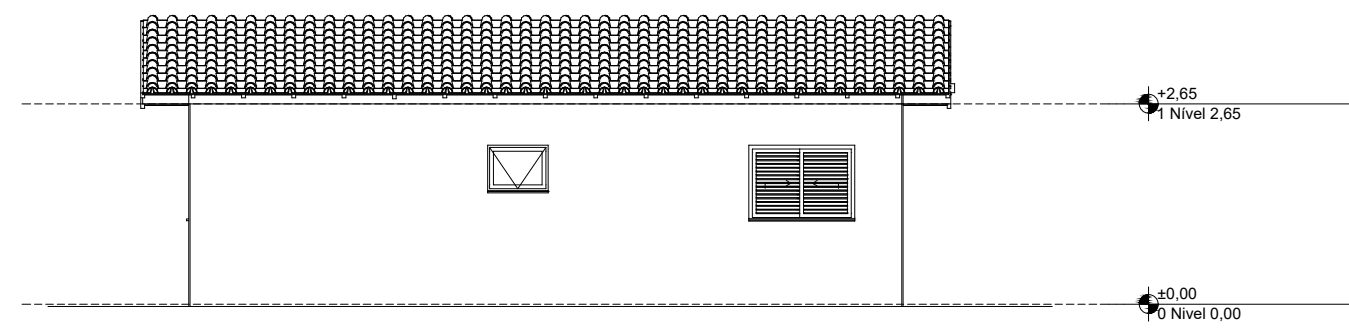
A1 Corte
Escala: 1:100



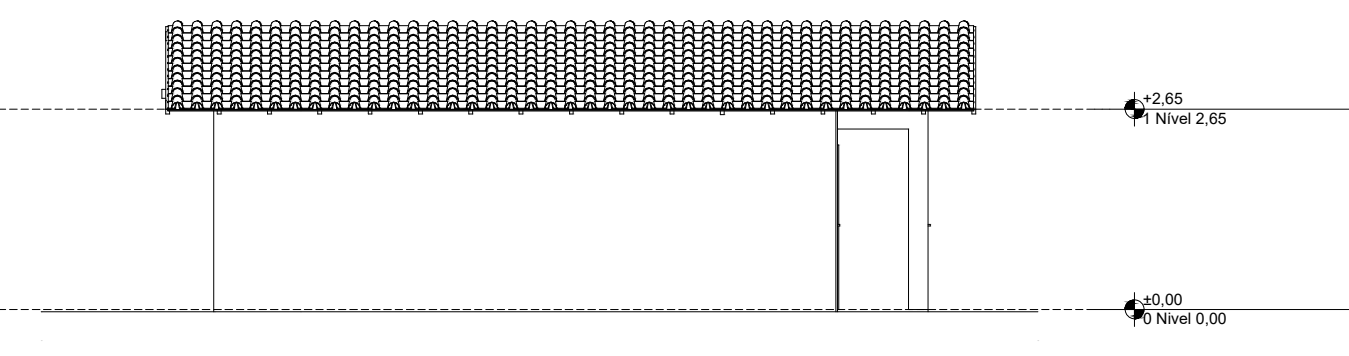
1 Elevação Frontal
Escala: 1:100



3 Elevação Posterior
Escala: 1:100



2 Lateral Direita
Escala: 1:100



4 Lateral Esquerda
Escala: 1:100

REV.	DESCRIÇÃO	MODIFICADO POR	DATA

Quadro de Áreas			
Piso de Origem	Cômodo	Área Medida	
Nível 0,00	01	ESTAR / COZINHA	19,10
	02	DORM. 01	8,40
	03	BANHO	4,44
	04	DORM. 02	8,40
	05	VARANDA	3,56
	06	LAVANDERIA	3,56
			47,46 m²

PREFEITURA MUNICIPAL DE MORMAÇO

Projeto: Programa Minha Casa Minha Vida - Faixa 1, desenvolvido pelo Governo Federal em parceria com a Caixa Econômica Federal, disponibiliza projetos habitacionais padronizados que atendem integralmente às normas técnicas e de acessibilidade. A Prefeitura de Mormaço está utilizando o modelo fornecido pela Caixa, assegurando qualidade, segurança e conformidade na execução das unidades.

Data: 04/09/2025

Área do Projeto: 53,86 m²

Endereço: Cidade de Mormaço-RS Bairro Centro Nº 140 tem uma Rua Esquina Vitória Fabris com a Gerência Manoel Rodrigues

Conteúdo: Planta Baixa Corte Técnico Fachada

Proprietário: Prefeitura Municipal de Mormaço-RS Prefeito - Alexandre Antônio Vieira

ARQ. URB. EDUARDO ANTONIO BROCH CAU A156071-9

ENG. CIVIL - TULIO SCHUSTER MARODIN CREA-RS 265.565

Escala: Indicada em Planta

Prancha: 02