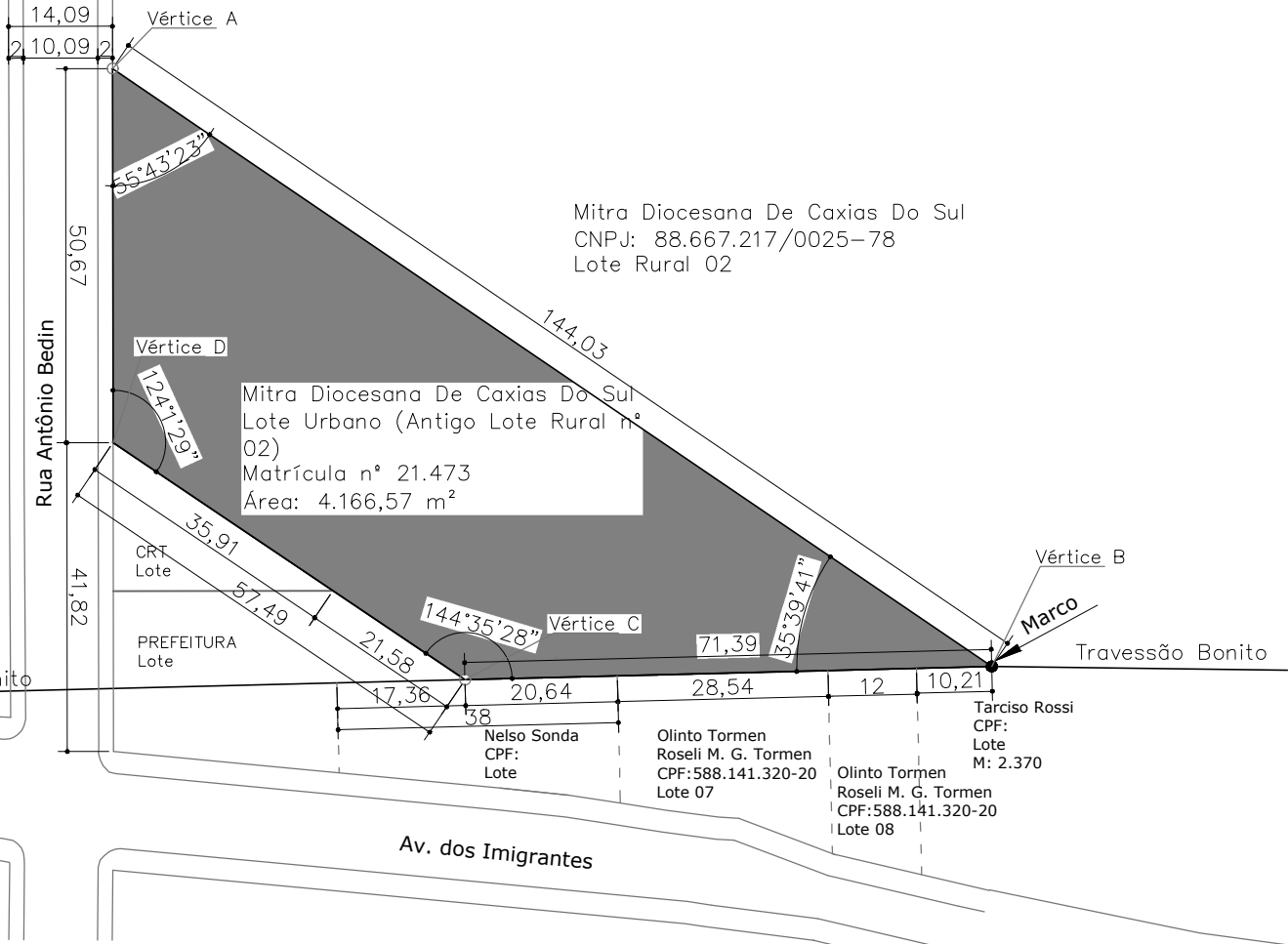




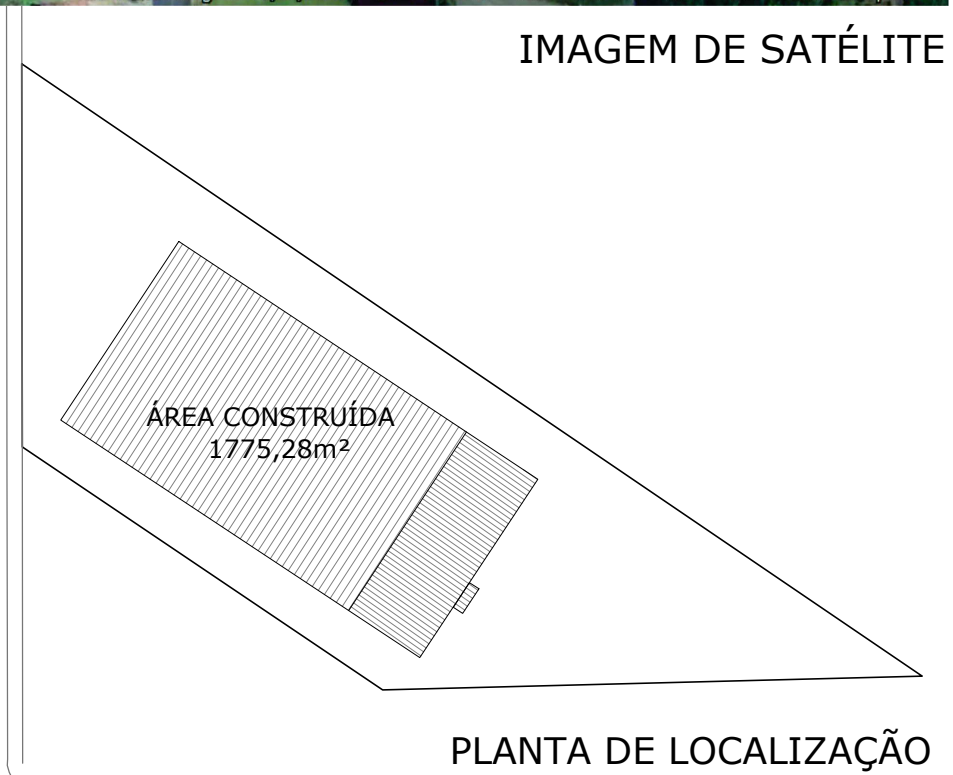
Rua Francisco Boscato



PLANTA DE SITUAÇÃO



IMAGEM DE SATÉLITE



PLANTA DE LOCALIZAÇÃO

LEGENDA DA PLANTA:

- IMÓVEL DE MATRÍCULA 21.473
- ÁREA CONSTRUÍDA 1.775,28m²



PREFEITURA MUNICIPAL DE NOVA PÁDUA - RS
 Av. dos Imigrantes, 1000 | Centro | Nova Pádua | RS
 CEP. 95275.000 | Fone: (54) 3296.1600 | Site: www.novapadua.rs.gov.br

LEVANTAMENTO ARQUITETÔNICO

QUADRA DE ESPORTES DE NOVA PÁDUA

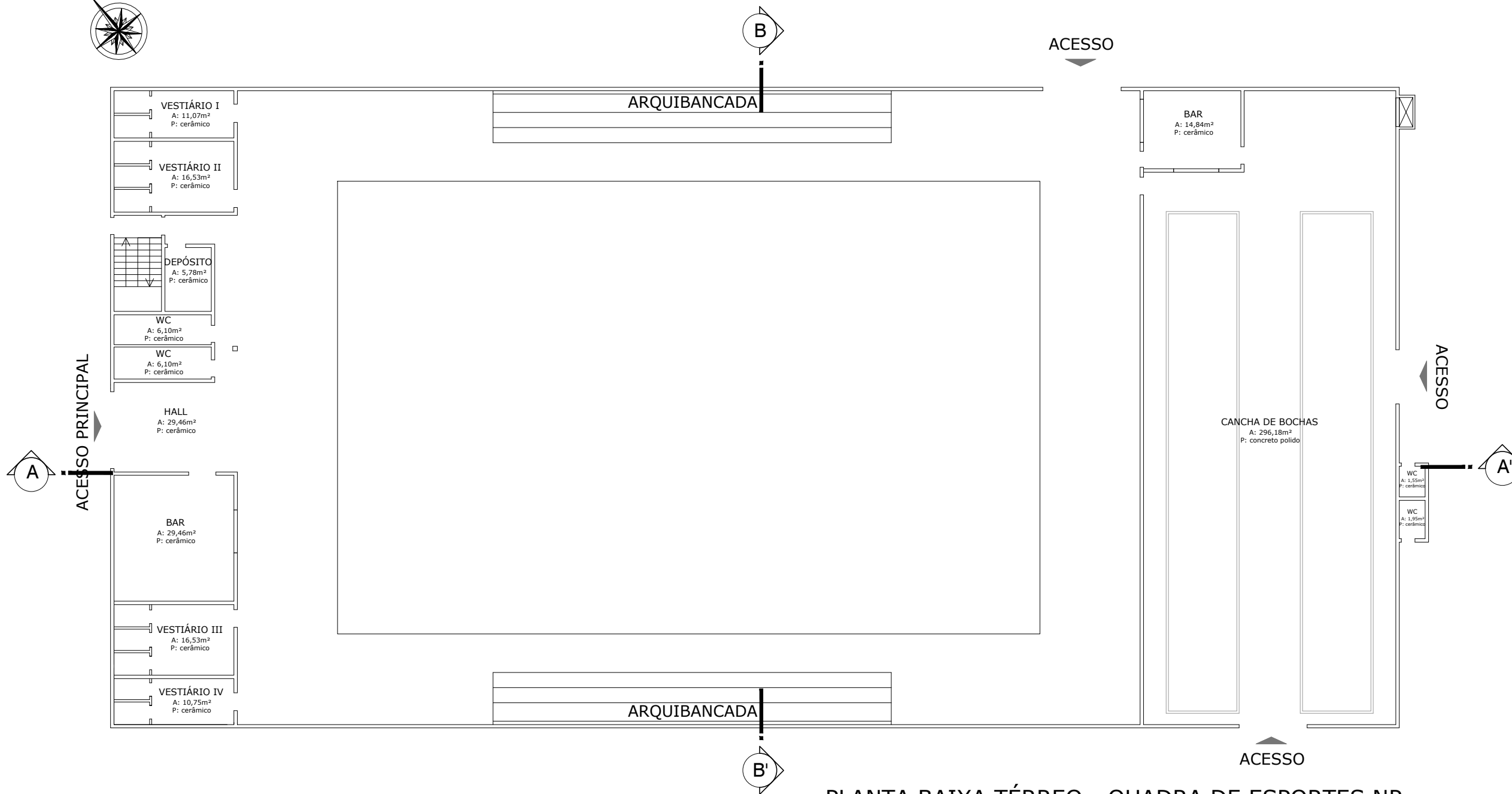
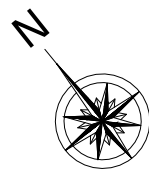
TIPO: SITUAÇÃO E LOCALIZAÇÃO

DATA: OUTUBRO 2025
ESCALA: 1:200

ITAMAR BERNARDI - PREFEITO MUNICIPAL

GRAZIELA VERDI - ARQUITETA E URBANISTA

PRANCHA: 01/05



PLANTA BAIXA TÉRREO - QUADRA DE ESPORTES NP

ÁREA 1.616,23 m²



PREFEITURA MUNICIPAL DE NOVA PÁDUA - RS
Av. dos Imigrantes, 1000 | Centro | Nova Pádua | RS
CEP. 95275.000 | Fone: (54) 3296.1600 | Site: www.novapadua.rs.gov.br

LEVANTAMENTO ARQUITETÔNICO

QUADRA DE ESPORTES DE NOVA PÁDUA

TIPO: PLANTA BAIXA TÉRREO

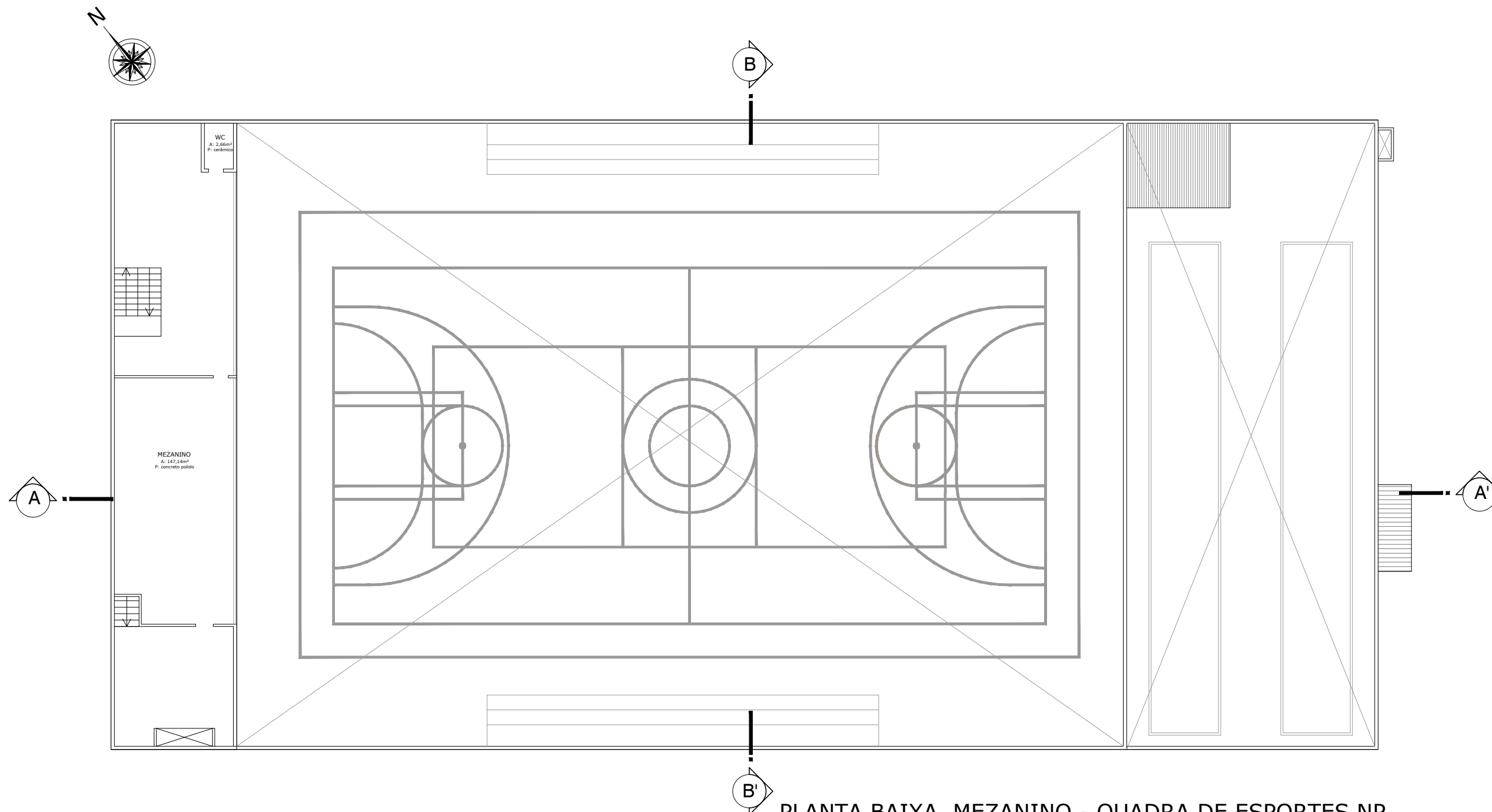
DATA: OUTUBRO 2025

ESCALA: 1:200

ITAMAR BERNARDI - PREFEITO MUNICIPAL

GRAZIELA VERDI - ARQUITETA E URBANISTA

PRANCHA: 02/05



PLANTA BAIXA MEZANINO - QUADRA DE ESPORTES NP
ÁREA 159,05 m²



PREFEITURA MUNICIPAL DE NOVA PÁDUA - RS
Av. dos Imigrantes, 1000 | Centro | Nova Pádua | RS
CEP. 95275.000 | Fone: (54) 3296.1600 | Site: www.novapadua.rs.gov.br

LEVANTAMENTO ARQUITETÔNICO

QUADRA DE ESPORTES DE NOVA PÁDUA

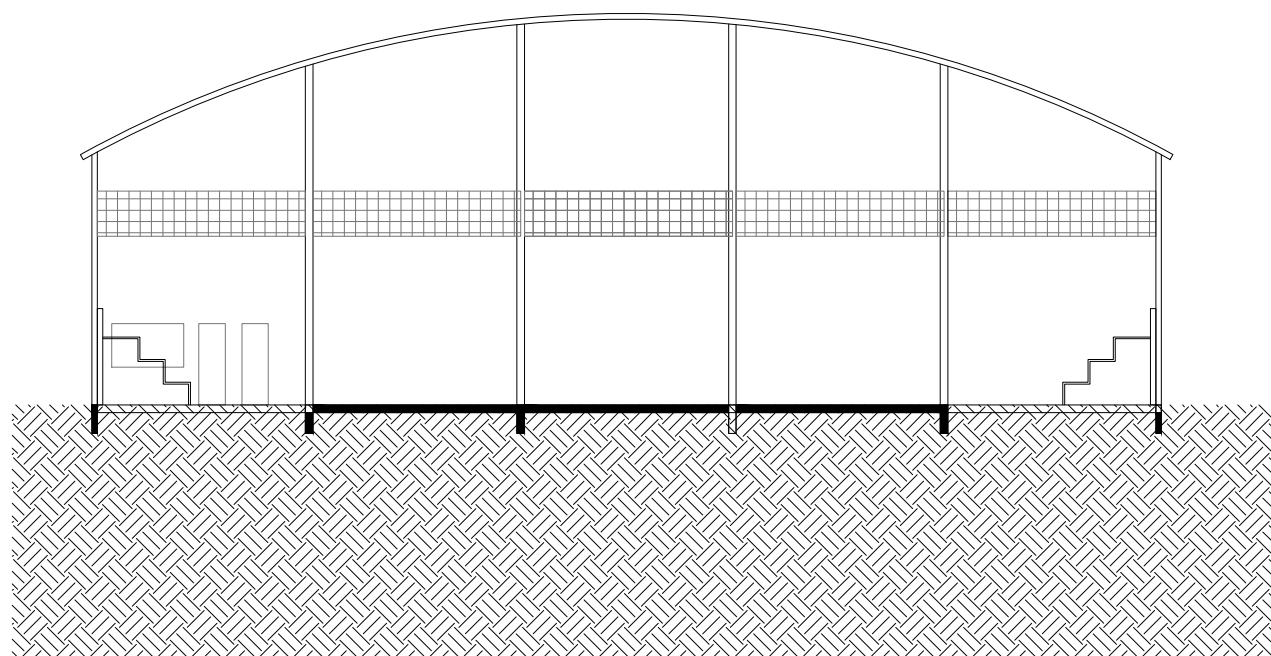
TIPO: PLANTA BAIXA MEZANINO

DATA: OUTUBRO 2025
ESCALA: 1:200

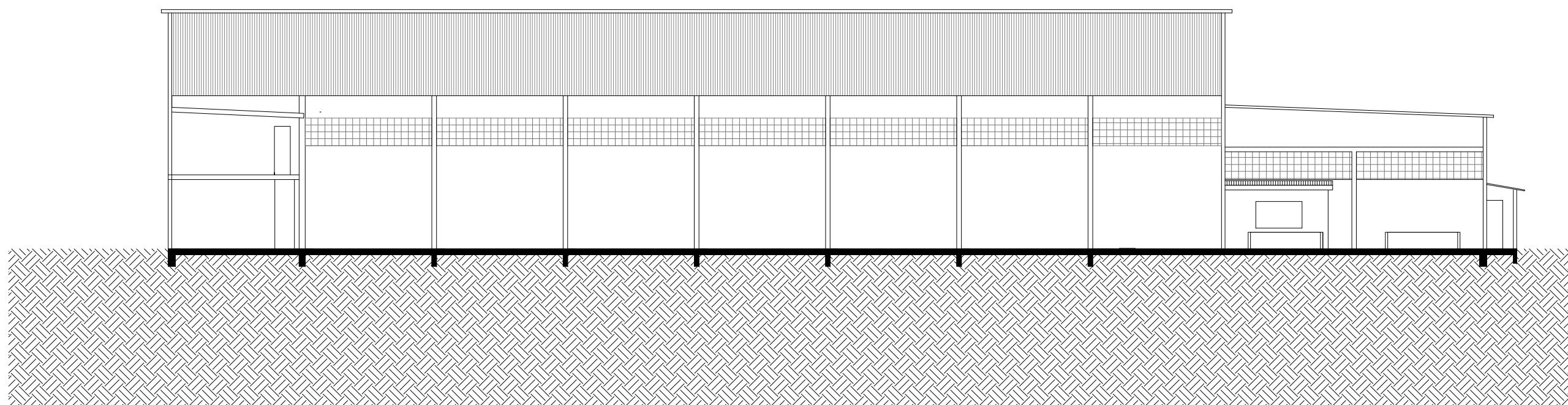
ITAMAR BERNARDI - PREFEITO MUNICIPAL

GRAZIELA VERDI - ARQUITETA E URBANISTA

PRANCHA: 03/05



CORTE A-A'



CORTE B-B'



PREFEITURA MUNICIPAL DE NOVA PÁDUA - RS
 Av. dos Imigrantes, 1000 | Centro | Nova Pádua | RS
 CEP. 95275.000 | Fone: (54) 3296.1600 | Site: www.novapadua.rs.gov.br

LEVANTAMENTO ARQUITETÔNICO

QUADRA DE ESPORTES DE NOVA PÁDUA

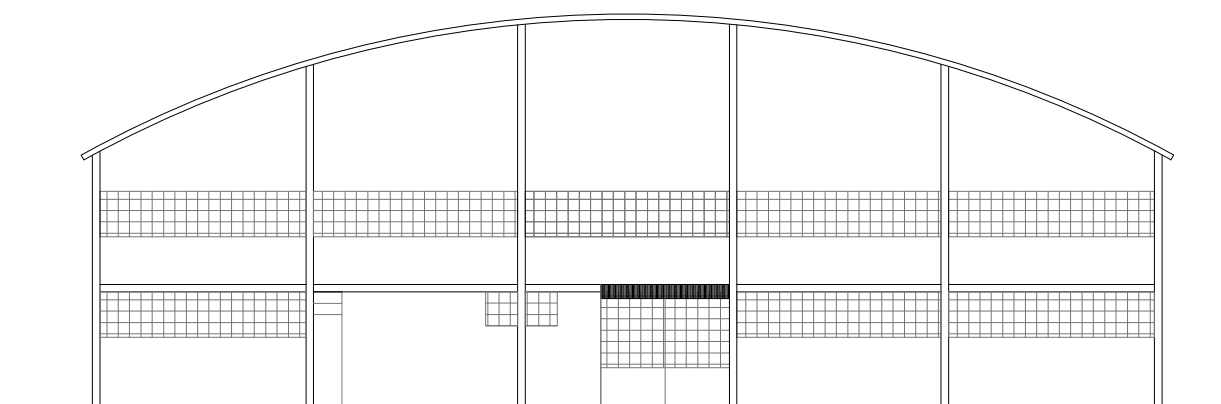
TIPO: CORTE A-A' E CORTE B-B'

DATA: OUTUBRO 2025
 ESCALA: 1:200

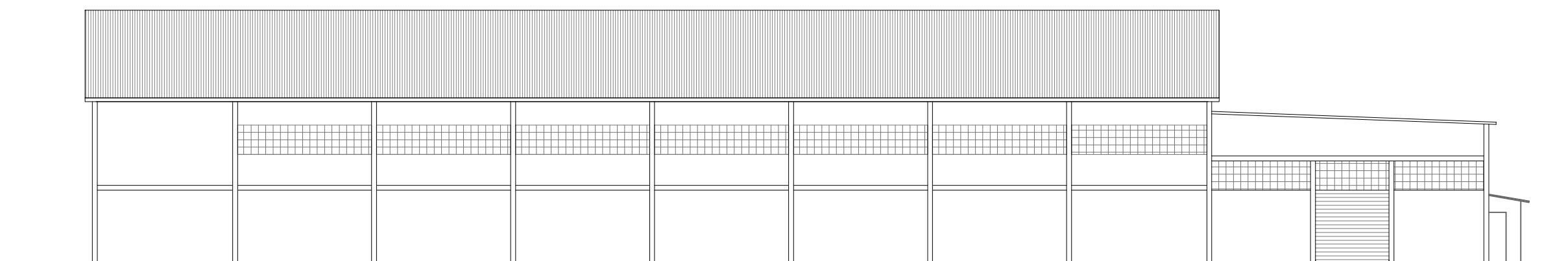
ITAMAR BERNARDI - PREFEITO MUNICIPAL

GRAZIELA VERDI - ARQUITETA E URBANISTA

PRANCHA: **04/05**



FACHADA NOROESTE



FACHADA SUDESTE



PREFEITURA MUNICIPAL DE NOVA PÁDUA - RS
Av. dos Imigrantes, 1000 | Centro | Nova Pádua | RS
CEP. 95275.000 | Fone: (54) 3296.1600 | Site: www.novapadua.rs.gov.br

LEVANTAMENTO ARQUITETÔNICO

QUADRA DE ESPORTES DE NOVA PÁDUA

TIPO: FACHADAS

DATA: OUTUBRO 2025

ESCALA: 1:200

ITAMAR BERNARDI - PREFEITO MUNICIPAL

GRAZIELA VERDI - ARQUITETA E URBANISTA

PRANCHA: **05/05**