

TRILHA TURÍSTICA
Sem escala



PARQUE MUNICIPAL DA OKTOBERFEST
Sem escala

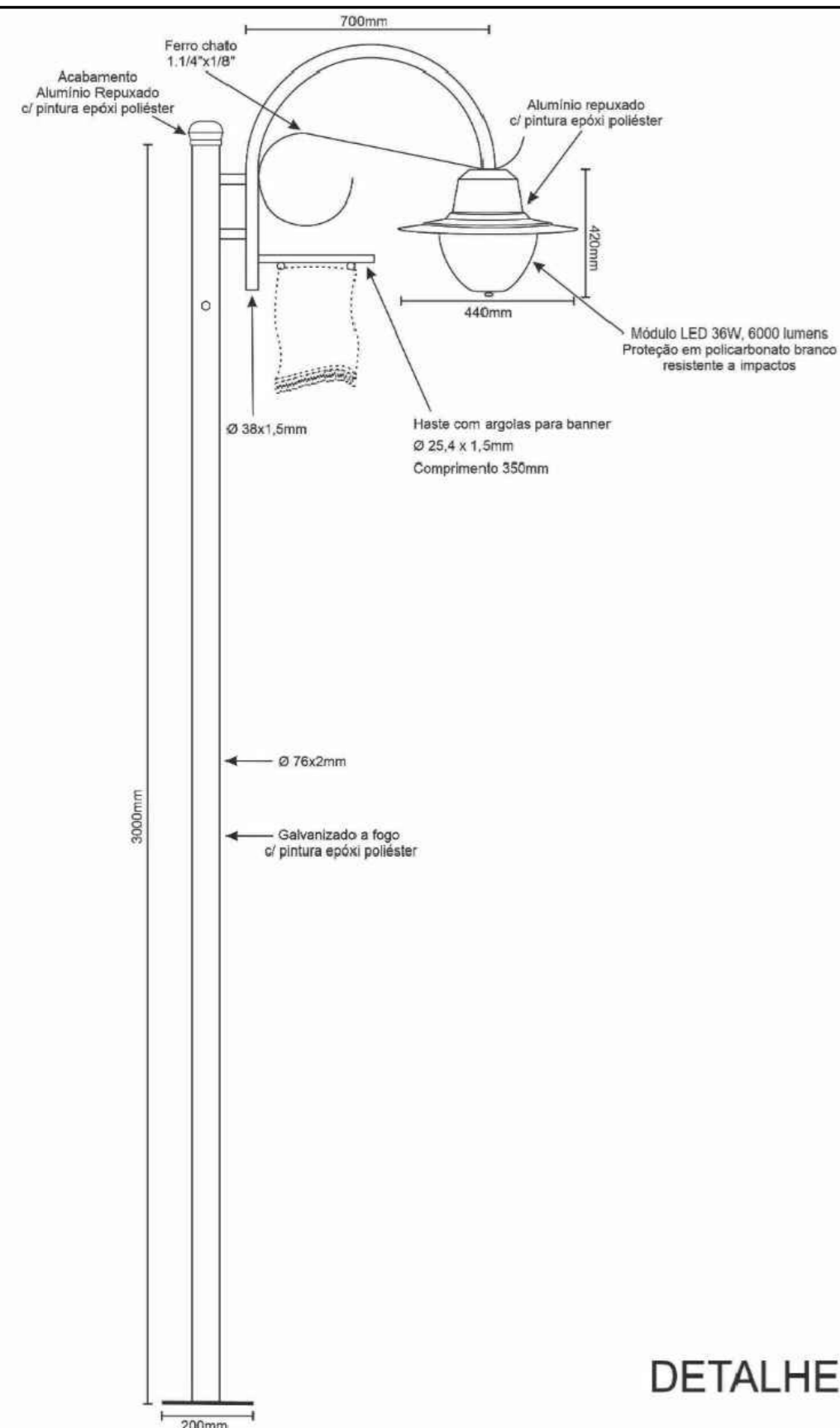


MUNICÍPIO DE MARATÁ
Av. Irmãos Ko Freitag, 405, Maratá - RS, 95793-000
Telefone: (51) 3614-1140

PROJETO DE ILUMINAÇÃO DE ESPAÇOS ESPORTIVOS E DE LAZER	
LOCAL:	PARQUE MUNICIPAL DA OKTOBERFEST E TRILHA TURÍSTICA - MARATÁ / RS
ASSUNTO:	PLANTA DE SITUAÇÃO
PROPRIETÁRIO:	PREFEITURA MUNICIPAL DE MARATÁ
RESPONSÁVEL TÉCNICO:	ENG. CIVIL ALICE FELL CREA-RS 240.203

ESCALA:	Indicada
DATA:	Novembro/2024
PRANCHA:	01

Documento assinado digitalmente
gov.br ALICE FELL
Data: 11/11/2024 11:24:55-0300
Verifique em <https://validar.it.gov.br>



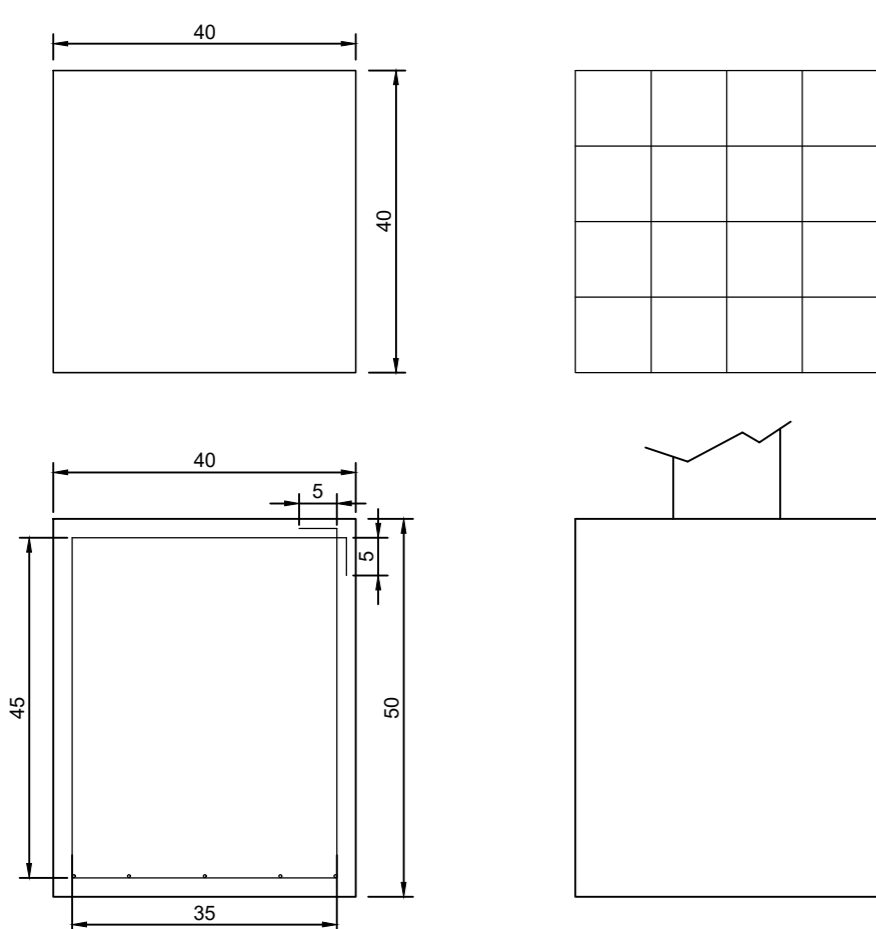
DETALHE 01

DETALHE 01
POSTE DE ILUMINAÇÃO
SEM ESCALA

DETALHAMENTO 03 - ESTRUTURAL

ESCALA: 1/20

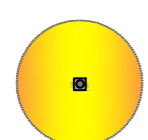
BLOCOS DE FUNDAÇÃO (0,40x 0,40/0,50cm)



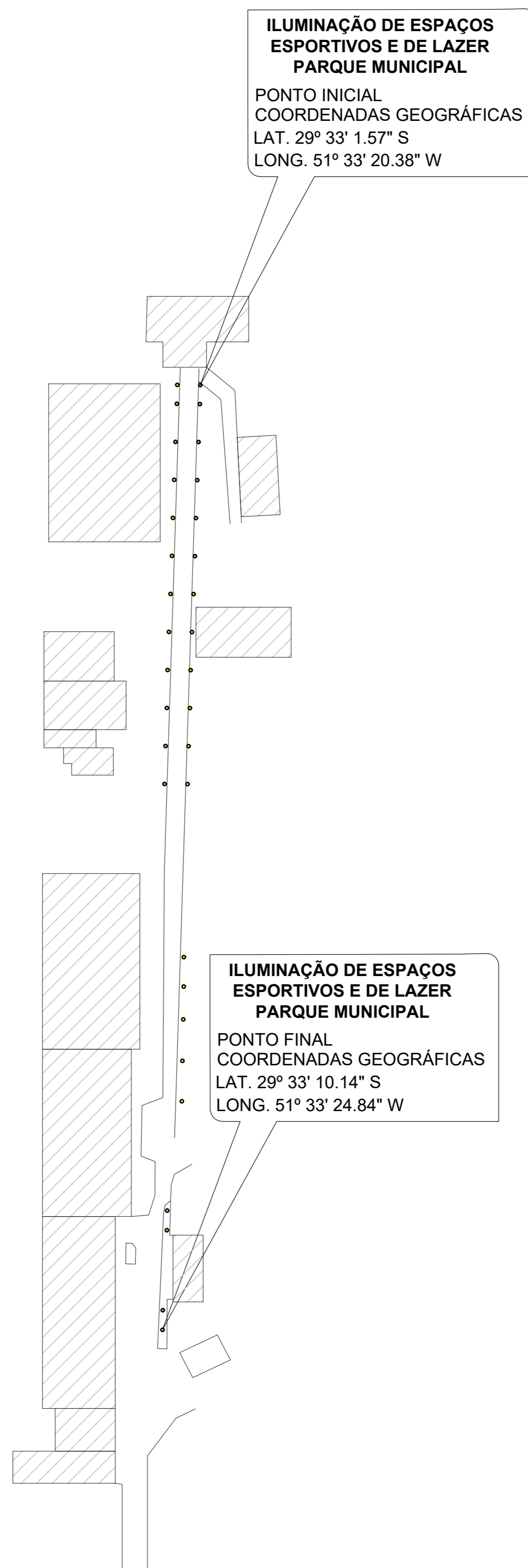
FERRO DN 8,00mm C/ 10,00cm nos dois sentidos

PLANTA BAIXA - ELÉTRICO
ESCALA: 1/1000

LEGENDA:



POSTE DE ILUMINAÇÃO DECORATIVO - ALTURA: 3,00m
33 UNIDADES



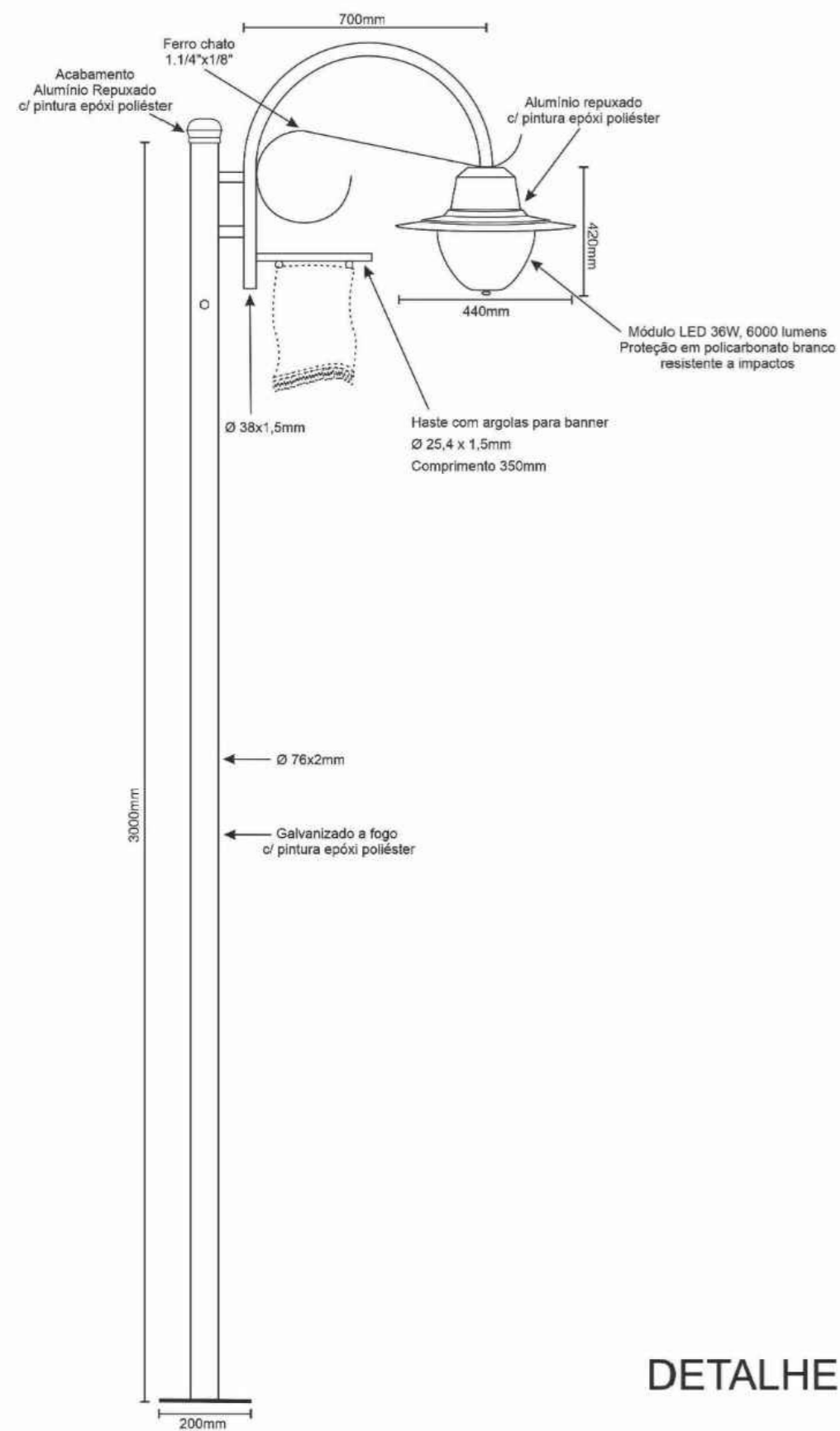
**ILUMINAÇÃO DE ESPAÇOS
ESPORTIVOS E DE LAZER
PARQUE MUNICIPAL**
PONTO INICIAL
COORDENADAS GEOGRÁFICAS
LAT. 29° 33' 1.57" S
LONG. 51° 33' 20.38" W

**ILUMINAÇÃO DE ESPAÇOS
ESPORTIVOS E DE LAZER
PARQUE MUNICIPAL**
PONTO FINAL
COORDENADAS GEOGRÁFICAS
LAT. 29° 33' 10.14" S
LONG. 51° 33' 24.84" W



MUNICÍPIO DE MARATÁ
Av. Imbas do Fribas, 405 - Maratá - RS, 96705-000
Telefone: (51) 3514.140

PROJETO DE ILUMINAÇÃO DE ESPAÇOS ESPORTIVOS E DE LAZER		ESCALA: Indicada
LOCAL:	PARQUE MUNICIPAL DA OKTOBERFEST E TRILHA TURÍSTICA - MARATÁ / RS	DATA: Novembro/2024
ASSUNTO:	PROJETO ELÉTRICO - ILUMINAÇÃO DO PARQUE MUNICIPAL	PRANCHA: 02
PROPRIETÁRIO:	PREFEITURA MUNICIPAL DE MARATÁ	
RESPONSÁVEL TÉCNICO:	<p>Documento assinado digitalmente</p> <p>ALICE FELL Data: 11/11/2024 11:24:55-0300 Verifique em https://validar.it.gov.br</p> <p>ENG. CIVIL ALICE FELL CREA-RS 240.203</p>	



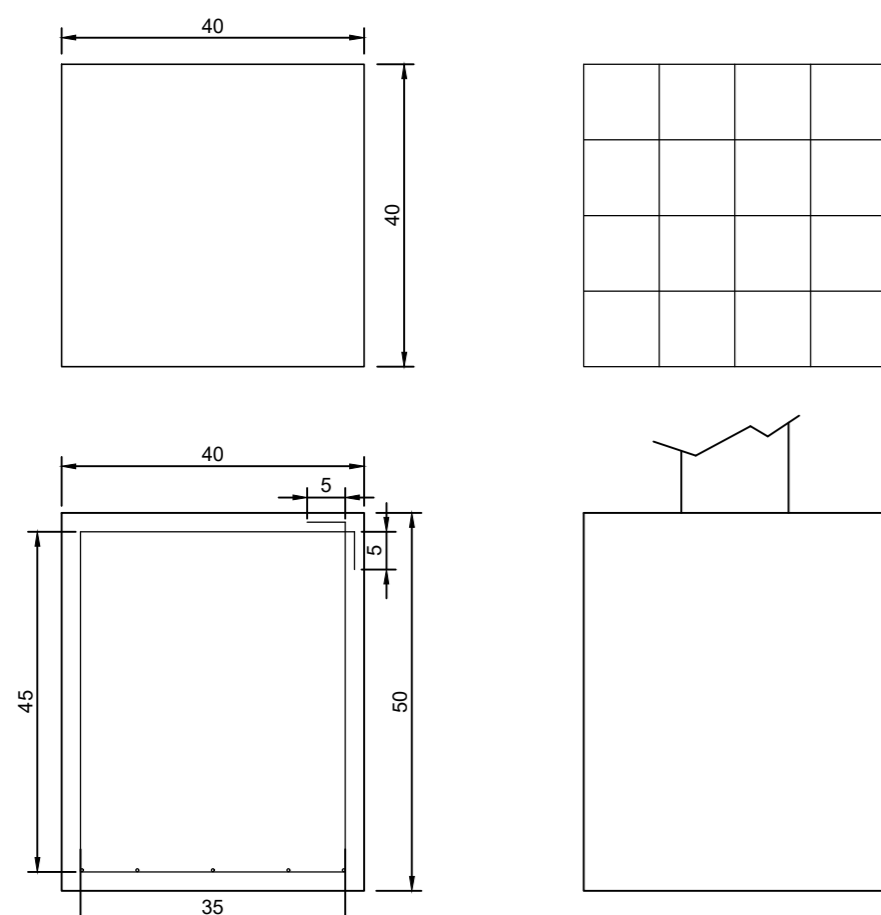
DETALHE 01

DETALHE 01
POSTE DE ILUMINAÇÃO
SEM ESCALA

DETALHAMENTO 03 - ESTRUTURAL

ESCALA: 1/20

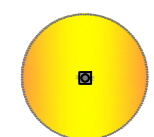
BLOCOS DE FUNDAÇÃO (0,40x 0,40x 0,50cm)



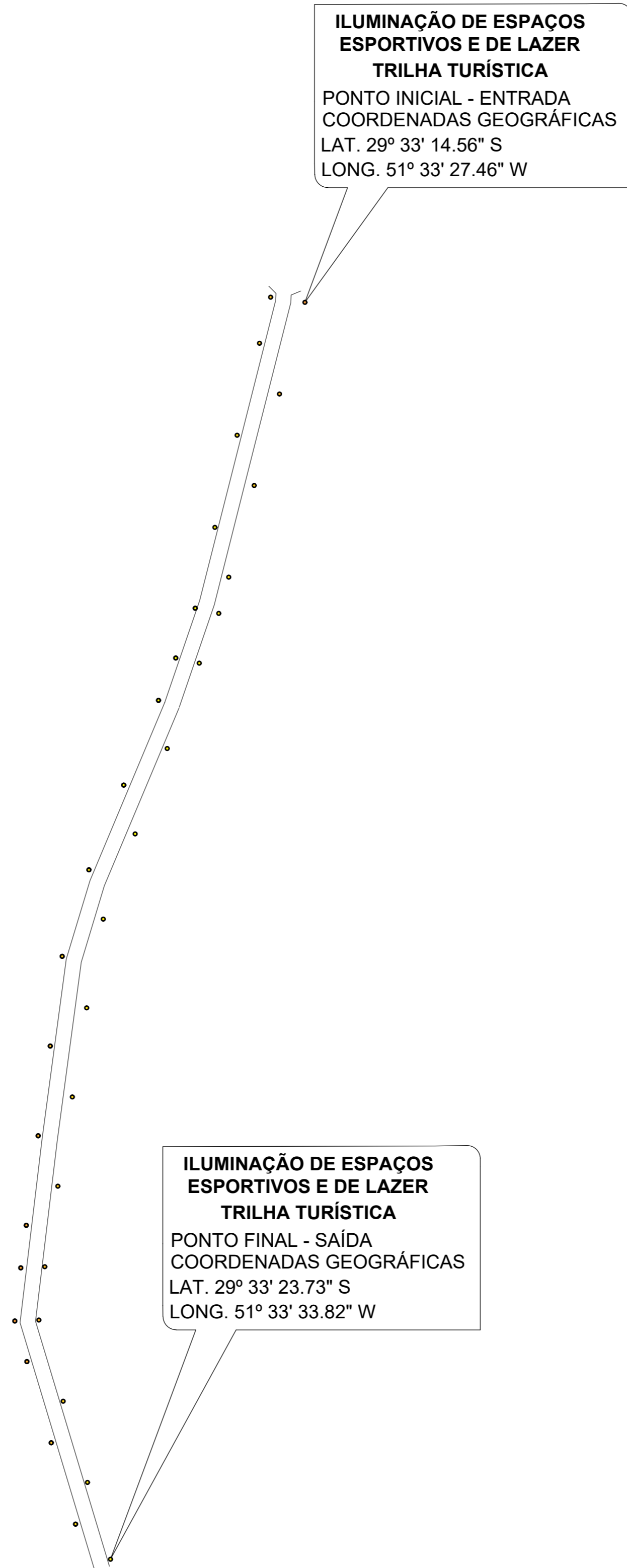
FERRO DN 8,00mm C/ 10,00cm nos dois sentidos

PLANTA BAIXA - ELÉTRICO
ESCALA: 1/1000

LEGENDA:



POSTE DE ILUMINAÇÃO DECORATIVO - ALTURA: 3,00m
35 UNIDADES



ILUMINAÇÃO DE ESPAÇOS
ESPORTIVOS E DE LAZER
TRILHA TURÍSTICA
PONTO INICIAL - ENTRADA
COORDENADAS GEOGRÁFICAS
LAT. 29° 33' 14.56" S
LONG. 51° 33' 27.46" W

ILUMINAÇÃO DE ESPAÇOS
ESPORTIVOS E DE LAZER
TRILHA TURÍSTICA
PONTO FINAL - SAÍDA
COORDENADAS GEOGRÁFICAS
LAT. 29° 33' 23.73" S
LONG. 51° 33' 33.82" W



MUNICÍPIO DE MARATÁ
Av. Imbas do Fênix, 405 - Maratá - RS, 96705-000
Telefone: (51) 3514.140

PROJETO DE ILUMINAÇÃO DE ESPAÇOS ESPORTIVOS E DE LAZER		ESCALA: Indicada
LOCAL: PARQUE MUNICIPAL DA OKTOBERFEST E TRILHA TURÍSTICA - MARATÁ / RS	DATA: Novembro/2024	
ASSUNTO: PROJETO ELÉTRICO - ILUMINAÇÃO DA TRILHA TURÍSTICA	PRANCHA: 03	
PROPRIETÁRIO: PREFEITURA MUNICIPAL DE MARATÁ		
RESPONSÁVEL TÉCNICO: Documento assinado digitalmente ALICE FELL Data: 11/11/2024 11:24:55-0300 Verifique em https://validar.it.gov.br		
ENG. CIVIL ALICE FELL CREA-RS 240.203		