

NORMAS TÉCNICAS

Este projeto segue as diretrizes estabelecidas nas normas técnicas relacionadas abaixo. A execução da obra deverá seguir as prescrições das mesmas.

- NBR 6118 - Projeto de estruturas de concreto armado - Procedimento.
- NBR 1221 - Carga para o cálculo de estruturas de edificação.
- NBR 1222 - Projeto e execução de fundações.
- NBR 14931 - Lajes pré-fabricadas de concreto.
- NBR 4931 - Execução de estruturas de concreto - Procedimento.
- NBR 7243 - Edificações habitacionais - Dimensionamento.
- NBR 9062 - Projeto e execução de estruturas de concreto pré-moldado.
- NBR 10200 - Projeto de estruturas de concreto em situações de incêndio.
- NBR 9063 - Concreto para fôrmas e estruturas.
- NBR 9067 - Prova de carga em estruturas de concreto armado e protendido - Procedimento.
- NBR 11441 - Controle tecnológico do concreto - Qualificação de pessoal.
- NBR 12655 - Concreto: preparo, controle, e recebimento.

COBRIMENTO DE ARMADURAS

UTILIZAR ESPAÇADORES PARA GARANTIR O COBRIMENTO DAS ARMADURAS NAS SEÇÕES MÓDULAS.

Elementos internos, ou revestidos com argamassa e pintura ou plaquetas:

- VIGAS: 2,5cm
- PILARES: 2,5cm
- LAJES: 2cm

Elementos sem revestimento: 4cm

Para utilização dos cobrimentos mínimos estabelecidos, deverá haver rígido controle de execução das dimensões dos elementos. Caso não haja controle, os cobrimentos deverão ser aumentados em 5mm.

DESFORMA E CURA

Prazos para desforma:

- Faces laterais: 7 dias;
- Faces inferiores e escoramento: 28 dias;
- Manter o concreto totalmente umedecido pelo prazo mínimo de 7 dias.

Notas:

- Nas marquises, sacadas e elementos em balanço, a retirada do escoramento deverá ser feita no sentido do maior vão para o menor. NUNCA deixar elementos em balanço encostados apenas em sua extremidade.
- As paredes devem ser executadas somente após a retirada do escoramento da estrutura.

CARGAS DE PAREDES

Utilizar bloco cerâmico de vedação do tipo 14x19x25 cm.

Vigas de 14cm - Parede com tijolo de 14cm x 1,5cm de reboco em cada face.

Vigas de 19cm - Parede com tijolo de 19cm x 1,5cm de reboco em cada face.

Vigas de 26cm - Parede dupla com tijolo de 14cm x 1,5cm de reboco em cada face.

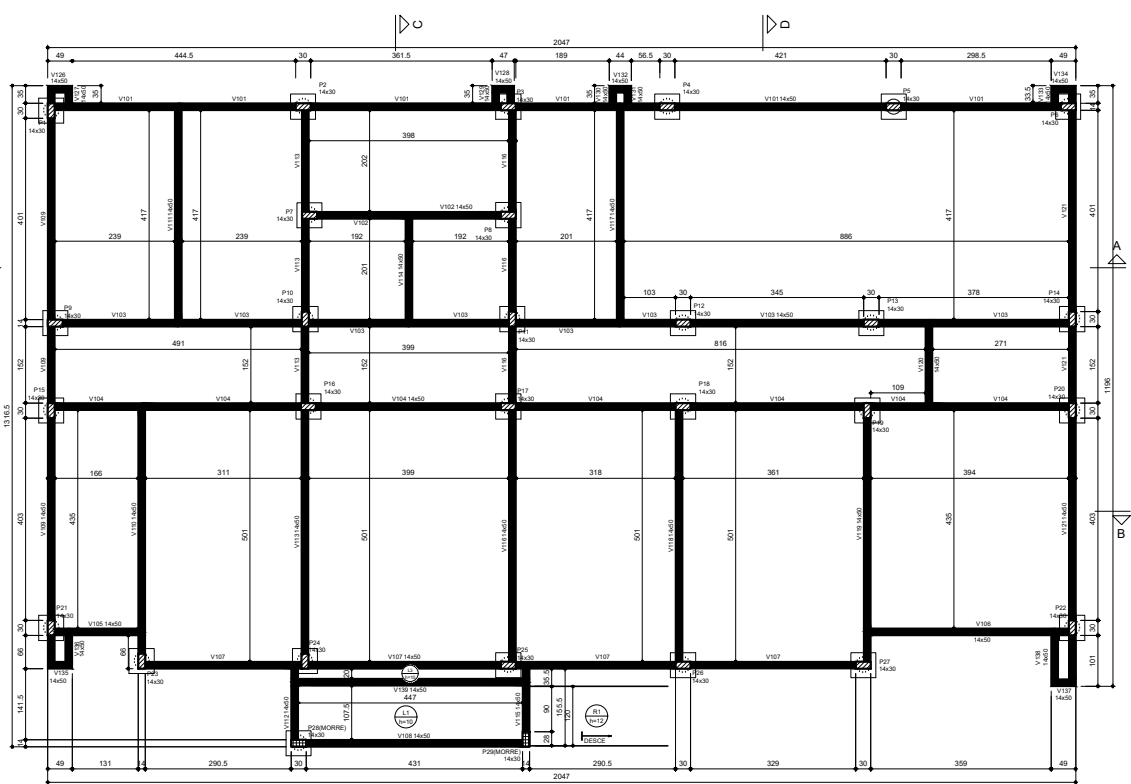
NOTAS GERAIS

Em nenhuma hipótese o projeto poderá ser modificado, realizado pontualmente, exceção de erros ou qualquer interferência não prevista em elementos estruturais sem prévia consulta e autorização responsável técnico pelo projeto estrutural.

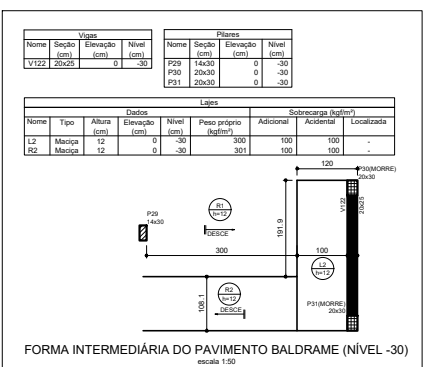
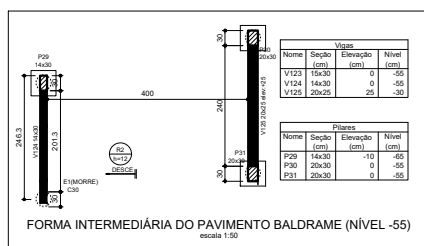
Vigas			
Nome	Seção (cm)	Elevação (cm)	Nível (cm)
V101	14x30	0	-5
V102	14x30	0	-5
V103	14x30	0	-5
V104	14x30	0	-5
V105	14x30	0	-5
V106	14x30	0	-5
V107	14x30	0	-5
V108	14x30	0	-5
V109	14x30	0	-5
V110	14x30	0	-5
V111	14x30	0	-5
V112	14x30	0	-5
V113	14x30	0	-5
V114	14x30	0	-5
V115	14x30	0	-5
V116	14x30	0	-5
V117	14x30	0	-5
V118	14x30	0	-5
V119	14x30	0	-5
V120	14x30	0	-5
V121	14x30	0	-5
V122	14x30	0	-5
V123	14x30	0	-5
V124	14x30	0	-5
V125	14x30	0	-5
V126	14x30	0	-5
V127	14x30	0	-5
V128	14x30	0	-5
V129	14x30	0	-5
V130	14x30	0	-5
V131	14x30	0	-5
V132	14x30	0	-5
V133	14x30	0	-5
V134	14x30	0	-5
V135	14x30	0	-5
V136	14x30	0	-5
V137	14x30	0	-5
V138	14x30	0	-5
V139	14x30	0	-5
V140	14x30	0	-5

Lajes					
Nome	Tipo	Altura (cm)	Elevação (cm)	Nível (cm)	Sobrecarga (kg/m²)
L1	Maciça	10	0	-5	100
L3	Maciça	10	0	-5	200
R1	Maciça	12	0	-5	301

Pilares			
Nome	Seção (cm)	Elevação (cm)	Nível (cm)
P1	14x30	0	-5
P2	14x30	0	-5
P3	14x30	0	-5
P4	14x30	0	-5
P5	14x30	0	-5
P6	14x30	0	-5
P7	14x30	0	-5
P8	14x30	0	-5
P9	14x30	0	-5
P10	14x30	0	-5
P11	14x30	0	-5
P12	14x30	0	-5
P13	14x30	0	-5
P14	14x30	0	-5
P15	14x30	0	-5
P16	14x30	0	-5
P17	14x30	0	-5
P18	14x30	0	-5
P19	14x30	0	-5
P20	14x30	0	-5
P21	14x30	0	-5
P22	14x30	0	-5
P23	14x30	0	-5
P24	14x30	0	-5
P25	14x30	0	-5
P26	14x30	0	-5
P27	14x30	0	-5
P28	14x30	0	-5
P29	14x30	0	-5



FORMA DO PAVIMENTO BALDRAME (NÍVEL -5) escala 1:50



FORMA INTERMEDIÁRIA DO PAVIMENTO BALDRAME (NÍVEL -30) escala 1:50

Características do concreto

fck (MPa)	30
fctm (MPa)	14,2
Dimensão máxima do agregado < 10 mm (basalto)	30

Legenda dos pilares

- Pilar que morre
- Pilar que passa
- Pilar que nasce
- Pilar com mudança de seção

Legenda das lajes

- Laje
- Laje com elevação positiva
- Laje com elevação negativa

Legenda das vigas e paredes

- Viga

ESTADO DO RIO GRANDE DO SUL
PREFEITURA DE MARIANA PIMENTEL
rua dr. montauray, 10 - centro - mariana pimentel/rs

Endereço: **CRAS**
MUNICÍPIO MARIANA PIMENTEL

Resp. pelo projeto: _____ Proprietário: _____

Diretora Vitor Machado CREATIS 2038-6 Prefeitura Municipal de Mariana Pimentel

ESCALA: DATA: PRANCHA Nº:

1:50 JUNHO/2025

Projeto: **FORMA BALDRAME** 2/5