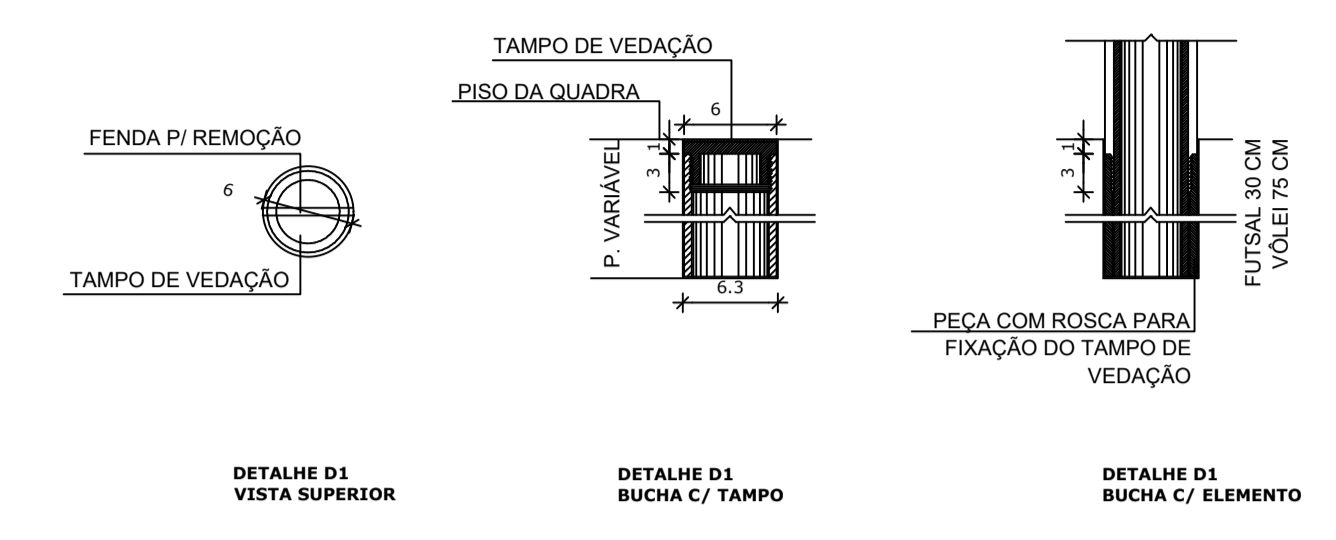
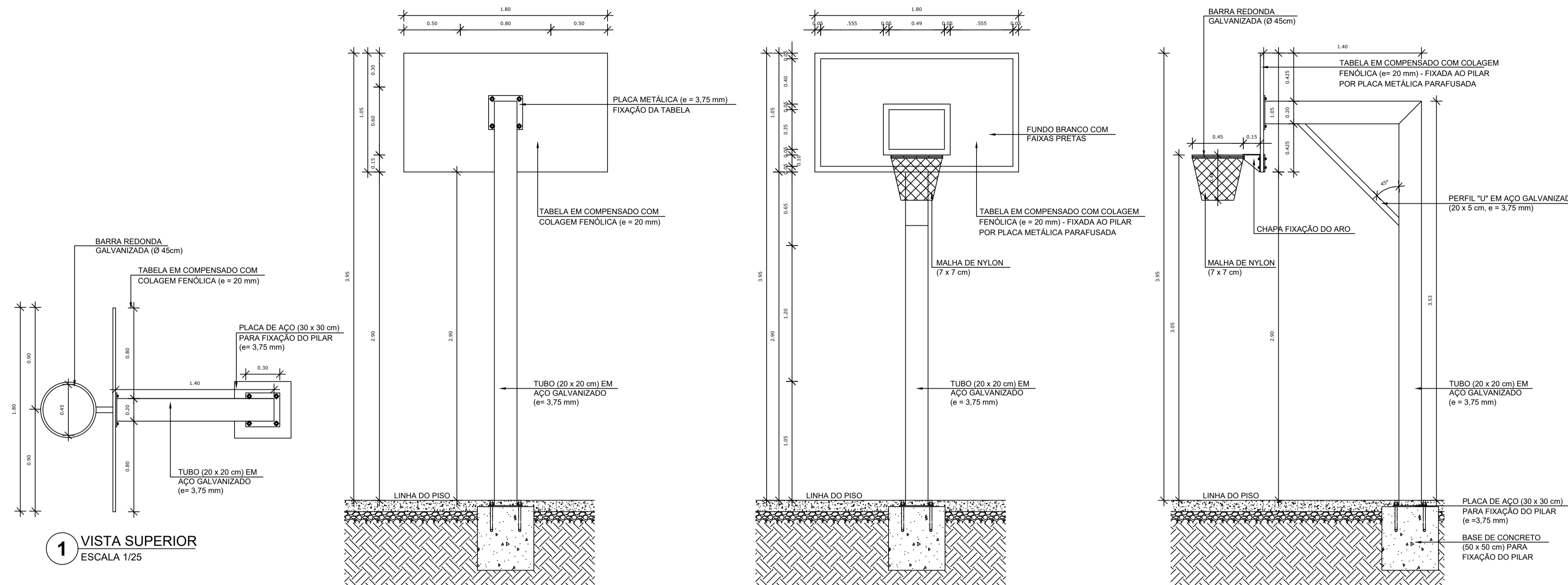
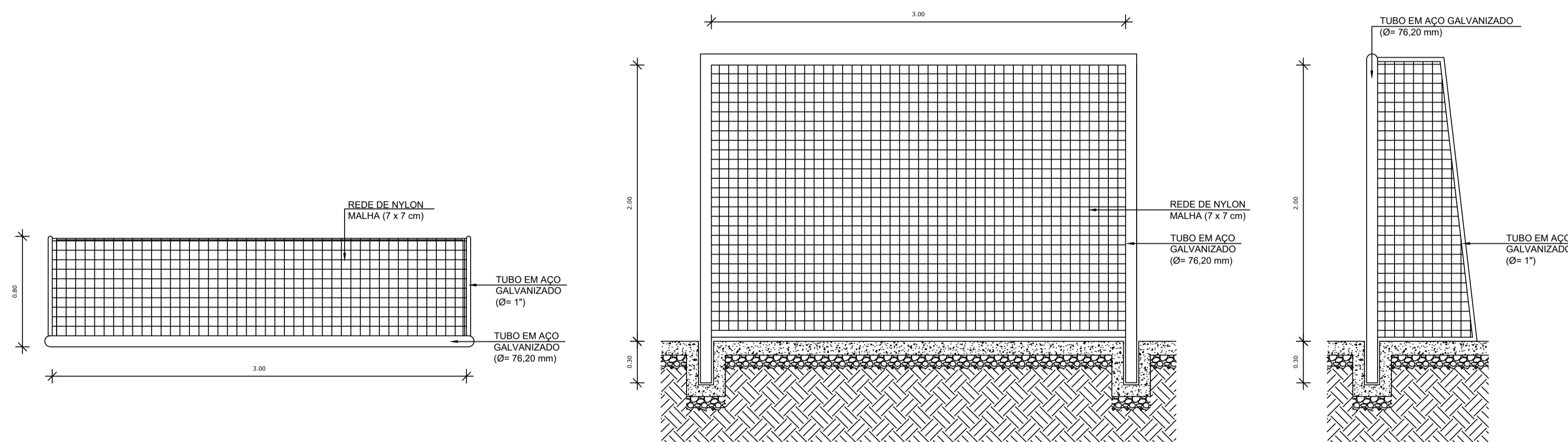


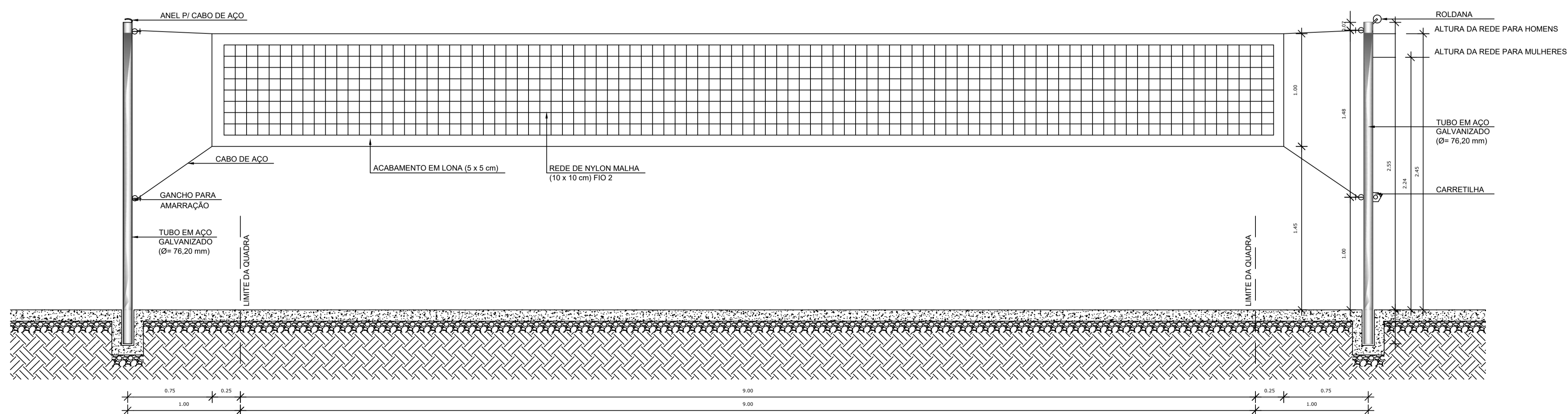
# TABELA DE BASQUETEBOL



# BALIZA DE FUTEBOL



# REDE DE VOLEIBOL





## PREFEITURA MUNICIPAL NOVA SANTA RITA

GBRA	DATA
QUADRA POLIESPORTIVA ESCOLA 13 DE MAIO	MAR/2026
ENDEREÇO	DESENHO
Estrada Itapuá, S/N - Bairro Caju - Nova Santa Rita/RS	CAROLINE
PROJETISTA	ESCALA
Prefeitura Municipal de Nova Santa Rita / CNPJ: 94309291/0001-48	1:25
ESPECIFICAÇÃO	ÁREA
PLANTA BAIXA, CORTES E DETALHES DE PINTURA	620m <sup>2</sup>
Eng. Civil Rodrigo Nascimento Minatto CREA RS235859	Prefeitura Municipal de Nova Santa Rita CNPJ: 94309291/0001-48
<b>03</b>	