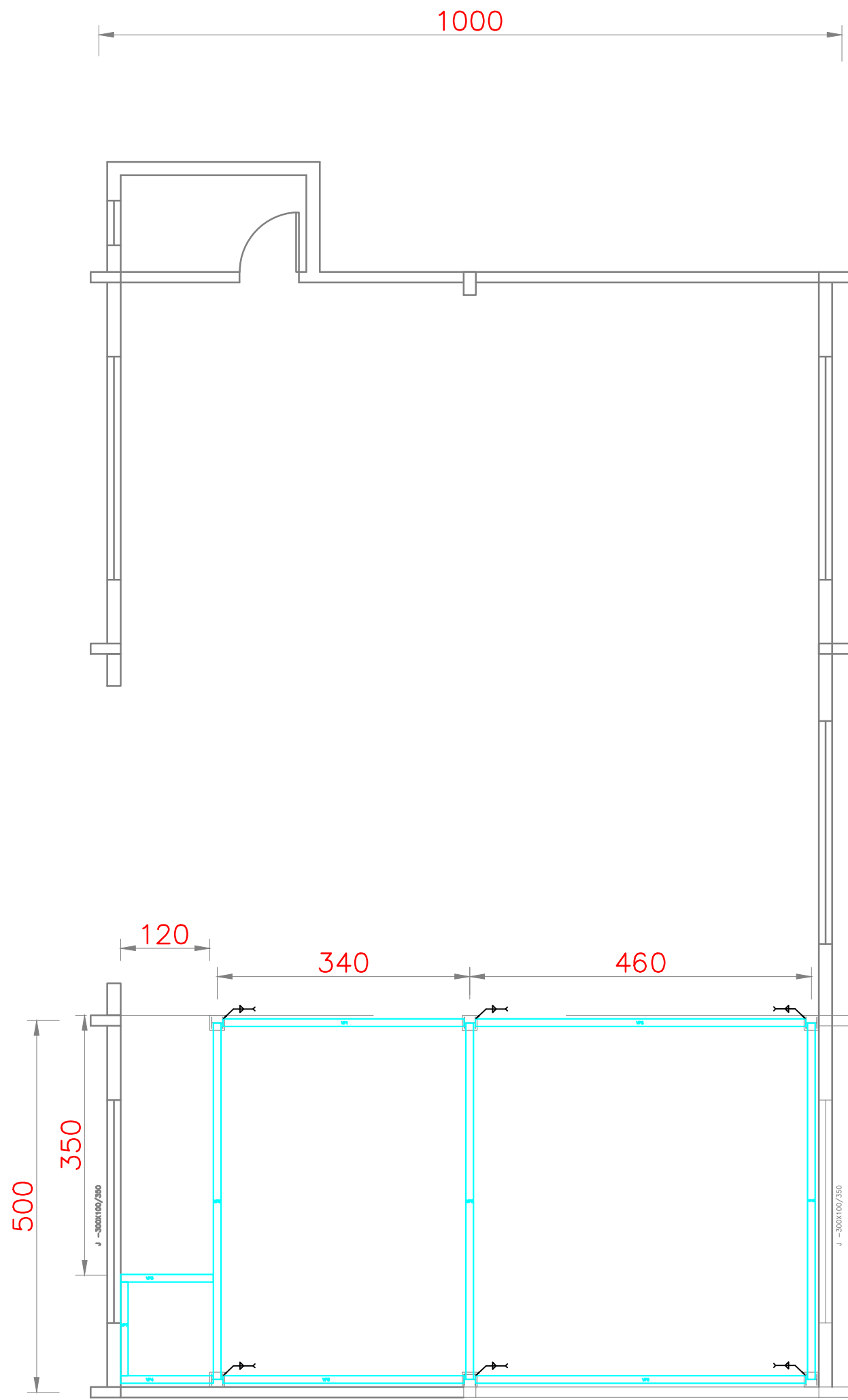


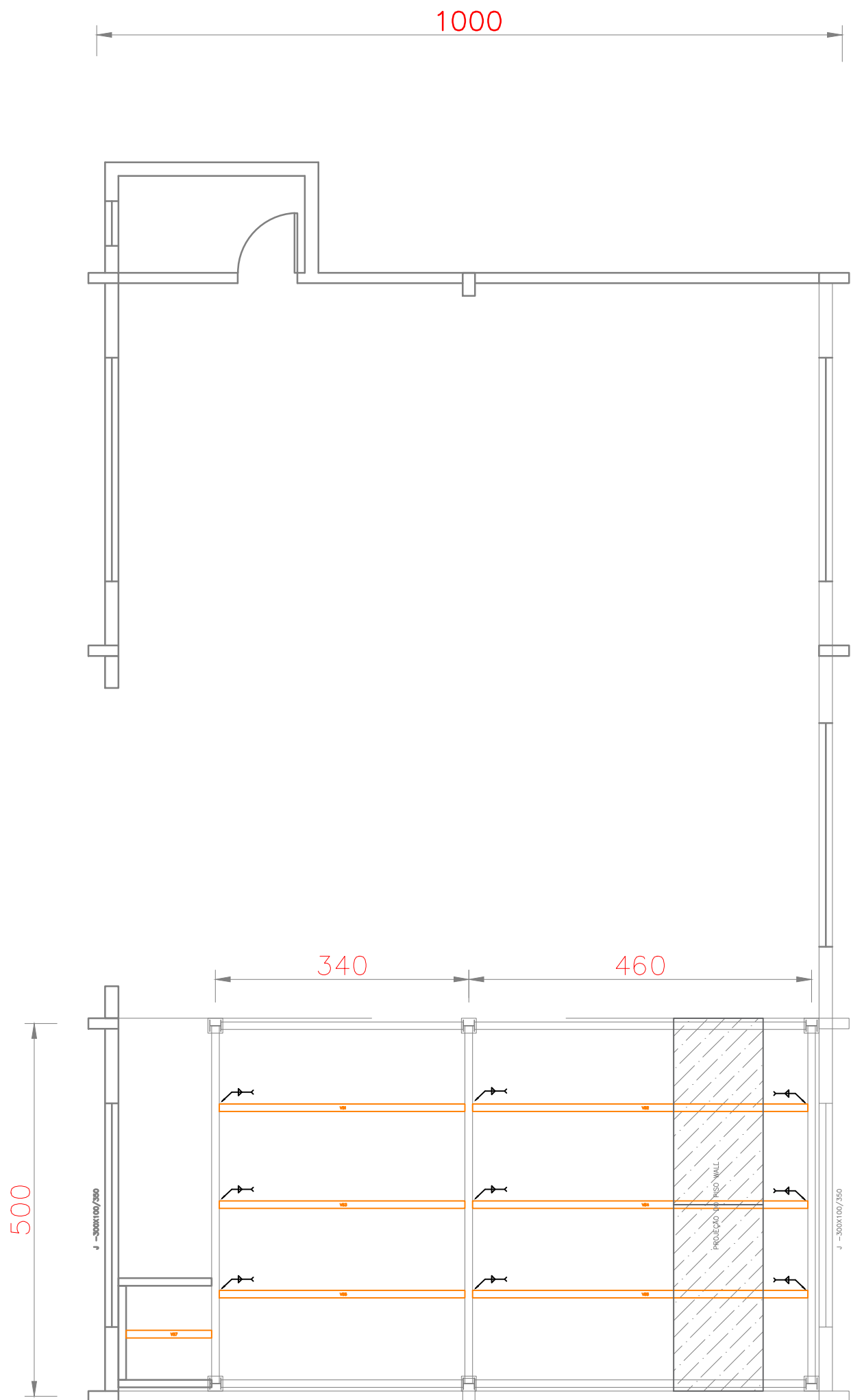
Planta Baixa - Estrutural Metálico

ÁREA: 144,00 m²
ESCALA 1:100



Planta Baixa - Estrutural Metálico

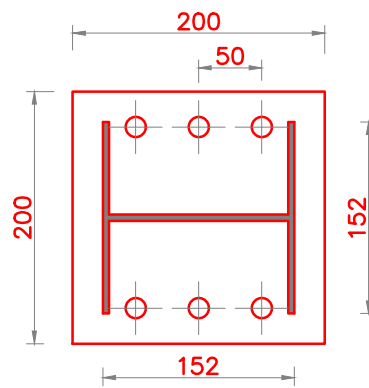
ÁREA: 144,00 m²
ESCALA 1:100



Planta Baixa - Estrutural Metálico

ÁREA: 144,00 m²
ESCALA 1:100

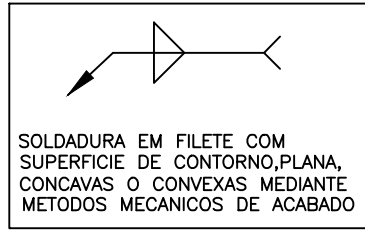
Pilar Metálico P1–P6



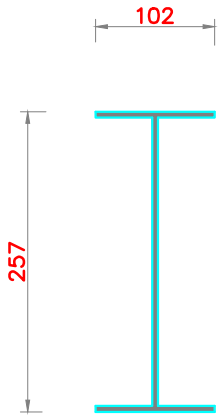
Pilar Metálico W150 X 22,5
d:152
bf:102
tf:6,6

Chapa de base #1/2
Furação #16 mm
Chumbador de Expansão com camisa e cone 5/8" x 4 1/2" mm

ACABAMENTO: CINZA MÉDIO (PLATINA)



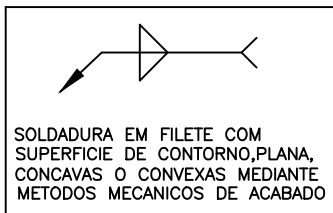
Viga Metálica Principal VP1–VP10



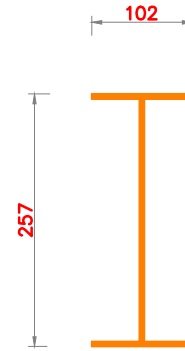
Viga Metálica W250 X 25,3
d:257
bf:102
tf:6,4

*Soldar ambos os lados

ACABAMENTO: CINZA MÉDIO (PLATINA)



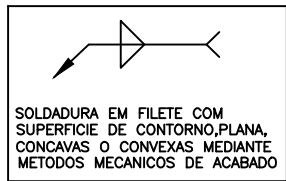
Viga Metálica Secundária VS1–VS7




Viga Metálica W250 X 25,3
d:257
bf:102
tf:6,4

*Soldar ambos os lados

ACABAMENTO: CINZA MÉDIO (PLATINA)



REVISÃO	DESCRIÇÃO	DATA	RESPONSÁVEL

SECRETARIA MUNICIPAL DE OBRAS E SERVIÇOS PÚBLICOS - PRESIDENTE LUCENA/RS			
	PROJETO	Reforma do Depósito Municipal	
	END. EMPREENDIMENTO:	RUA Do Alambique Velho com Estrada Vicinal, S/N - Zona Rural / PRESIDENTE LUCENA - RS	
	Coordenadas Geográficas:	29° 32' 41.83" S 51° 12' 04.66" O	
	CONTRATANTE:	RESPONSÁVEL TÉCNICO:	
	PREFEITURA MUNICIPAL DE PRESIDENTE LUCENA - RS	ENOP CIVIL ANDRÉ AGOSTINI - CREA RS: 174.594	
DESCRIÇÃO		Projeto Estrutural Metálico - Mezanino	03