

BR 468

PONTO INICIAL:  
27°17'21.97"S  
54°10'19.63"O

TRECHO 01

ÁREA TOTAL:	14.012,88 m <sup>2</sup>
EXTENSÃO TOTAL:	2.001,84 m

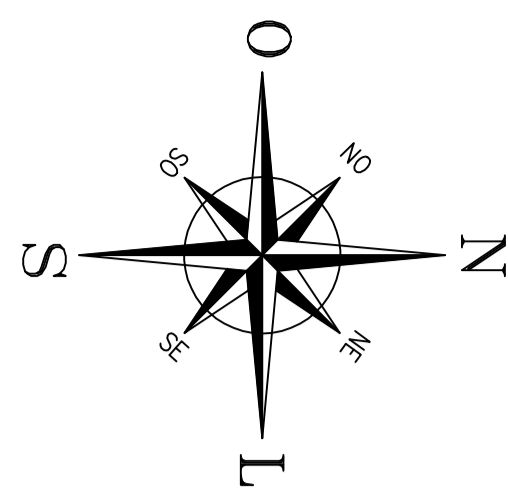
TRECHO 02

TRECHO 03

TRECHO 04

PONTO FINAL:  
27°16'21.79"S  
54°9'59.12"O

PRAINHA DO CASCALHO



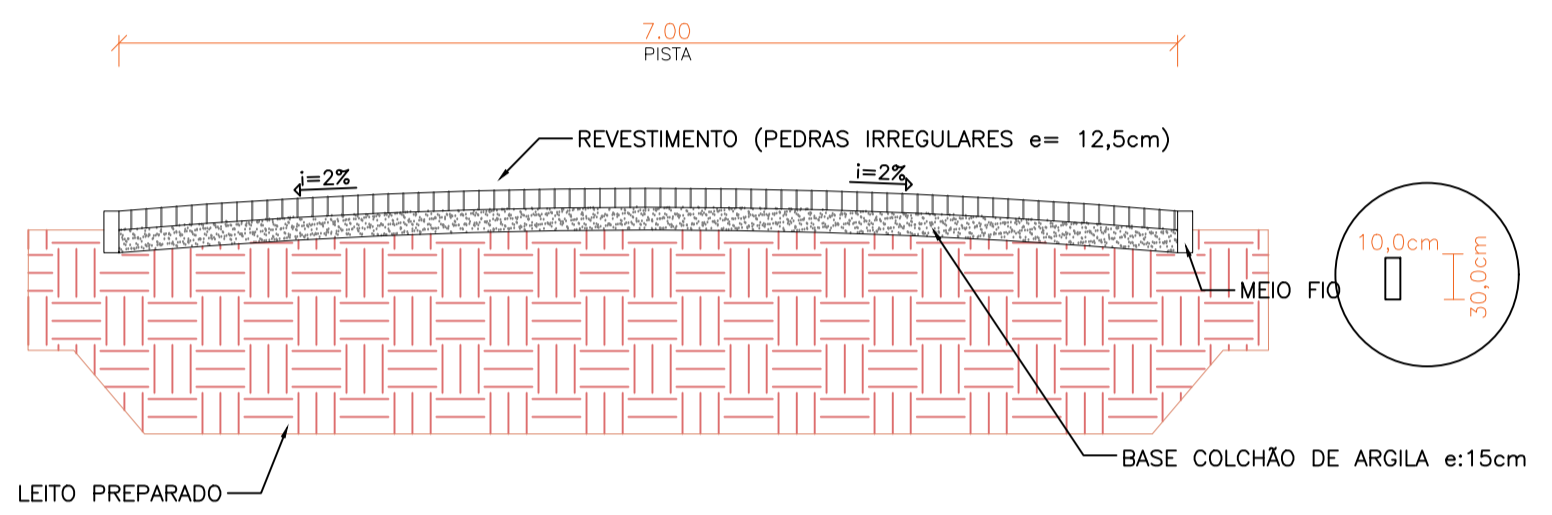
# TRECHO 01

## QUANTITATIVOS

ÁREA TRECHO:	3.500,00 m <sup>2</sup>
EXTENSÃO TRECHO:	500,00 m
LARGURA:	7,00 m

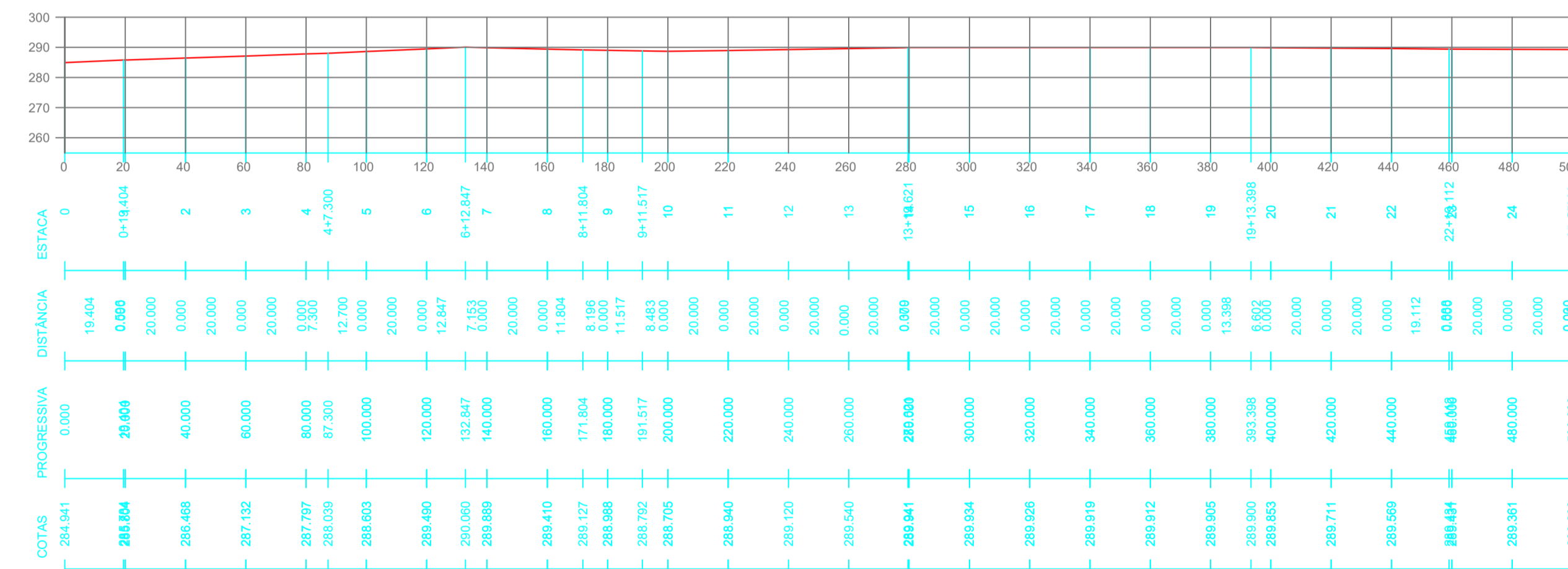
## CORTE TRANSVERSAL - DETALHAMENTO

Escala: 1:50



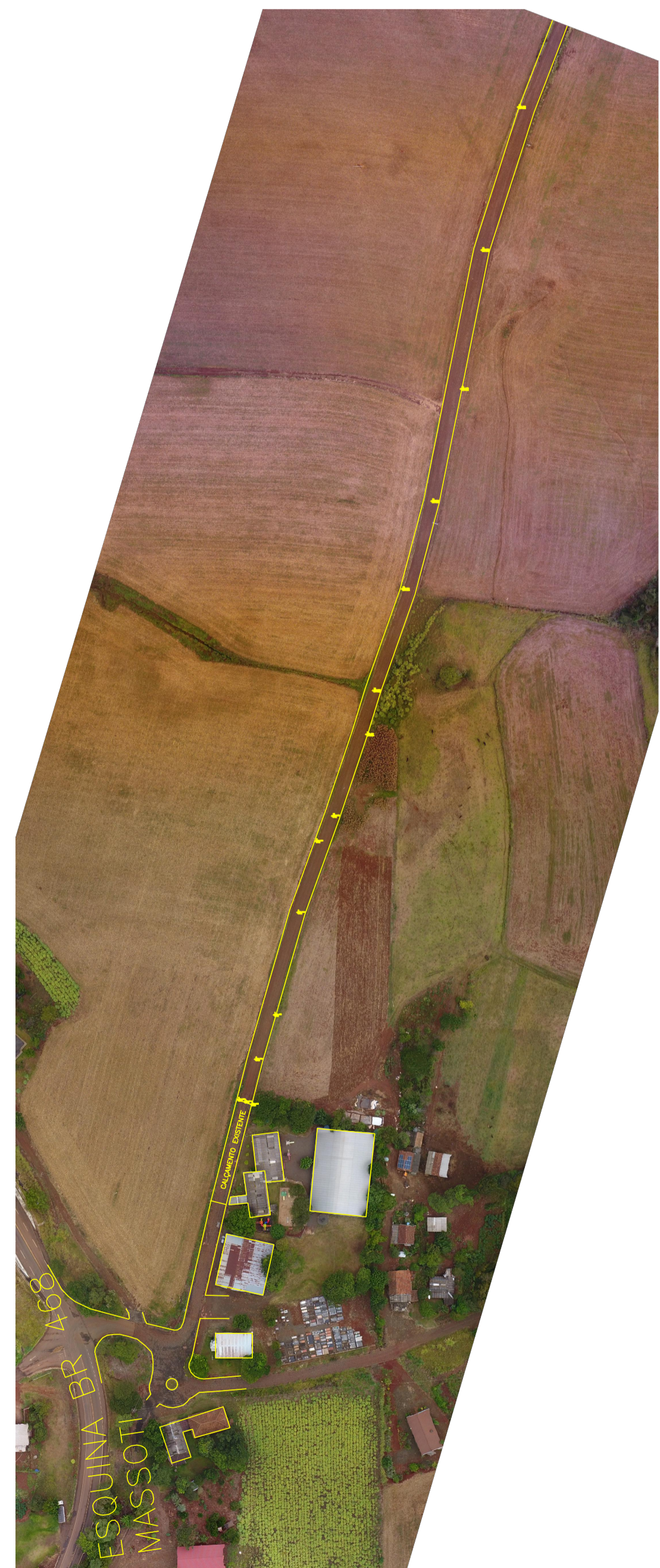
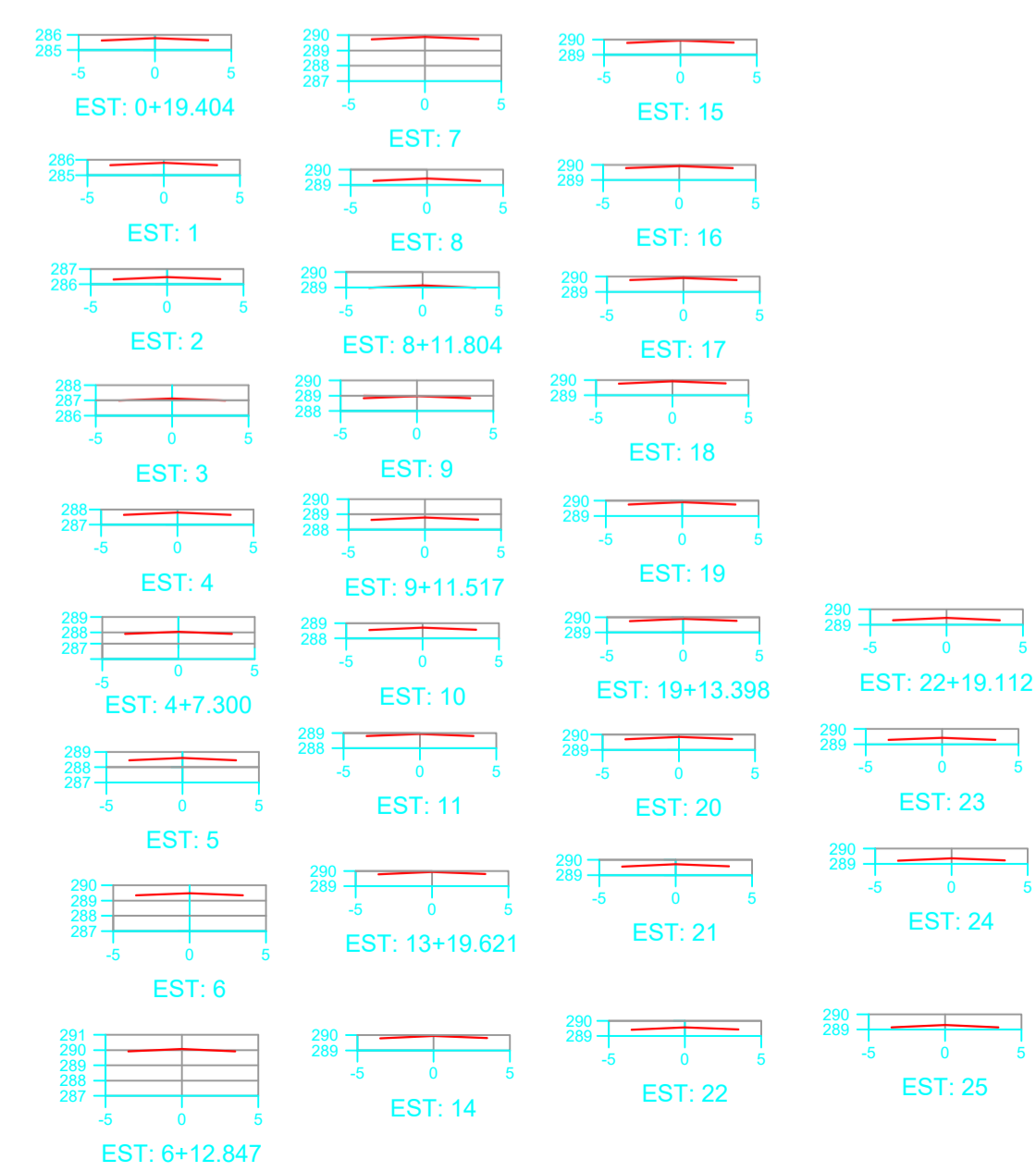
## PERFIL LONGITUDINAL

Sem Escala

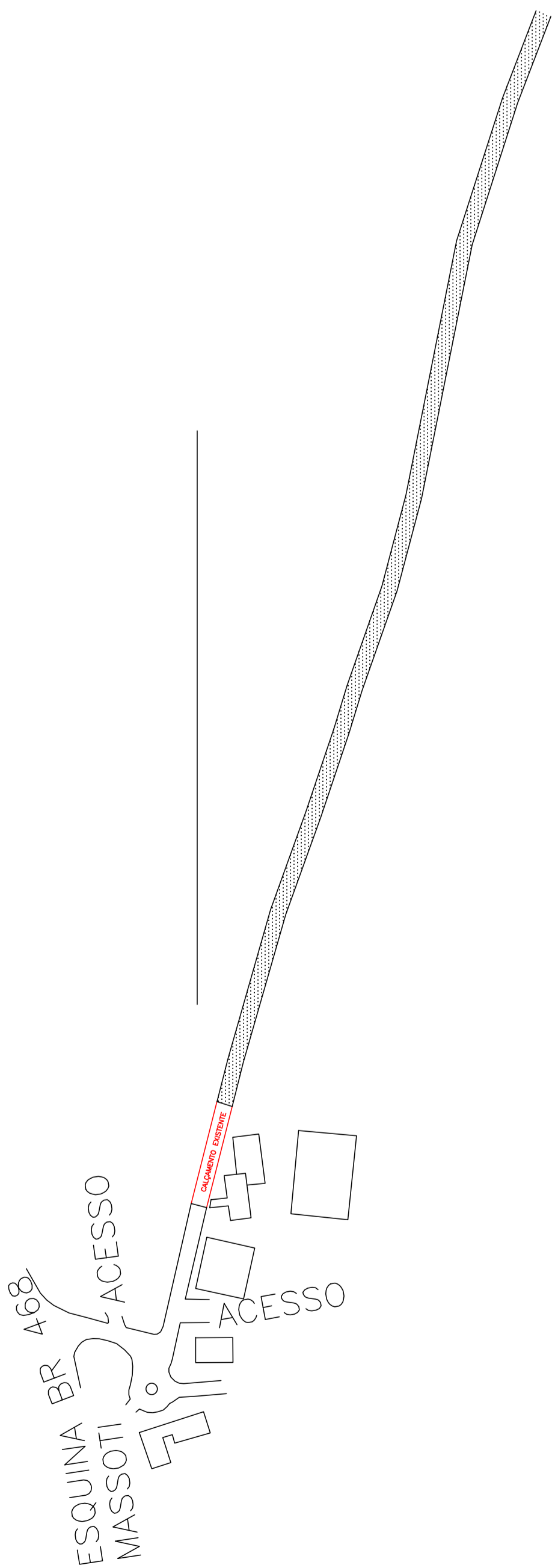


## PERFIS TRANSVERSAIS

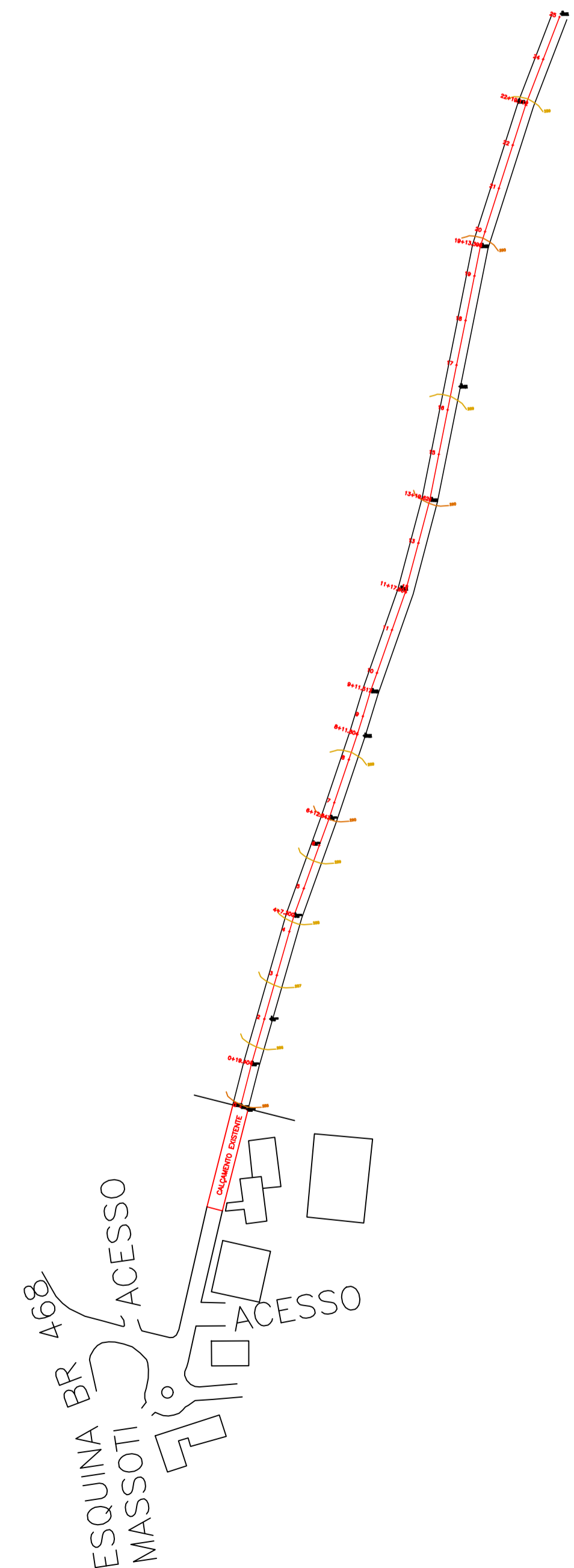
Sem Escala



SITUAÇÃO TRECHO  
Escala: 1:200



GEOMÉTRICO TRECHO  
Escala: 1:200



TOPOGRÁFICO TRECHO  
Escala: 1:200

PREFEITURA MUNICIPAL DE TIRADENTES DO SUL  
Avenida Tiradentes, 1090, Tiradentes do Sul - RS - CEP- 98680-000  
Fone (55) 2032 0041 | E-mail: engenharia@tiradentesdosul.rs.gov.br

PROJETO: PROJETO DE PAVIMENTAÇÃO COM PEDRAS IRREGULARES  
LOCAL: Trecho de Esquina Massoti a Linha da Praia, Interior, Tiradentes do Sul - RS

PROPRIETÁRIO: Município de Tiradentes do Sul - RS CNPJ: 94.726.320/0001-77  
RESP. TÉCNICO: Eng. Civil Dinara Cristina Vivian CREA: 208276-D

TEMA: PROJETO DE PAVIMENTAÇÃO	ÁREA: 14.012,88 m <sup>2</sup>	PRANCHA: 2/5
DESENHO: Dinara Vivian	DATA: 29/12/2025	ESCALA: Sem escala