

RELATÓRIO FOTOGRÁFICO

Município:

Pinhais

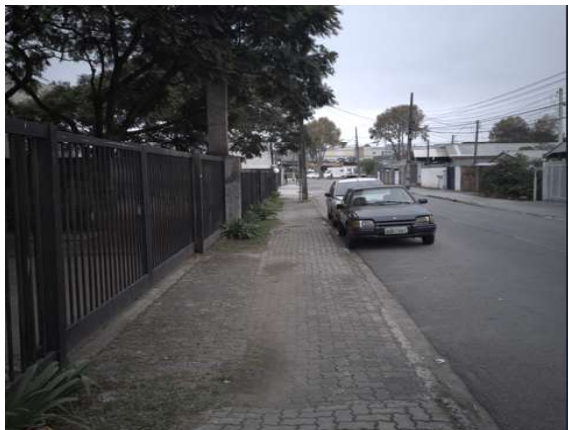
Projeto:

Rua Aluísio de Azevedo



Rua Aluísio de Azevedo - esquina com a rua Carlos Drummond de Andrade

Rua Aluísio de Azevedo - esquina com a rua Carlos Drummond de Andrade (Lado esquerdo)



Rua Aluísio de Azevedo - esquina com a rua Carlos Drummond de Andrade (Lado direito)

Rua Aluísio de Azevedo - esquina com a R. Manoel Bandeira (Lado Esquerdo).



Rua Aluísio de Azevedo - esquina com a R. Manoel Bandeira (Lado Direito).

Rua Aluísio de Azevedo - esquina com a R. Casimiro de Abreu;

RELATÓRIO FOTOGRÁFICO

Município: Pinhais Projeto: Rua Aluísio de Azevedo



Rua Aluísio de Azevedo - esquina com a R. Casimiro de Abreu (Lado Esquerdo)



Rua Aluísio de Azevedo - esquina com a R. Casimiro de Abreu (Lado Direito)



Rua Aluísio de Azevedo - esquina com a R. Guilherme Ceolin (Lado Esquerdo)



Rua Aluísio de Azevedo - implantação de vagas de estacionamento, esquina com a R. Guilherme Ceolin (Lado Direito)



Rua Aluísio de Azevedo - esquina com a R. José de Alencar (Lado Esquerdo)



Rua Aluísio de Azevedo - esquina com a R. José de Alencar (Lado Direito)

RELATÓRIO FOTOGRÁFICO

Município: Pinhais Projeto: Rua Aluísio de Azevedo



Rua Aluísio de Azevedo - esquina com R. Rui Barbosa



Rua Aluísio de Azevedo - esquina com a R. Rui Barbosa (Lado Esquerdo)



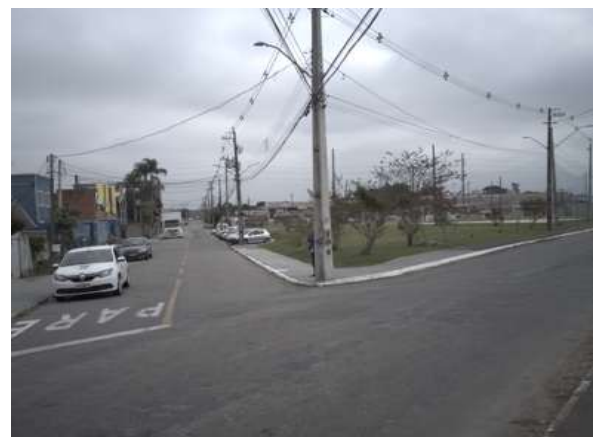
Rua Aluísio de Azevedo - esquina com a R. Rui Barbosa (Lado Direito)



Rua Aluísio de Azevedo - esquina com a R. Antônio de Castro Alves (Lado Esquerdo)



Rua Aluísio de Azevedo - esquina com a R. Antônio de Castro Alves (Lado Direito)





RELATÓRIO FOTOGRÁFICO

Município:	Pinhais	Projeto:	Rua Aluísio de Azevedo
-------------------	---------	-----------------	------------------------

Diego Delani
Engenheiro Civil
PR 187.100/D

Rubens Guerra
Engenheiro Civil
CREA-PR 160.663/D