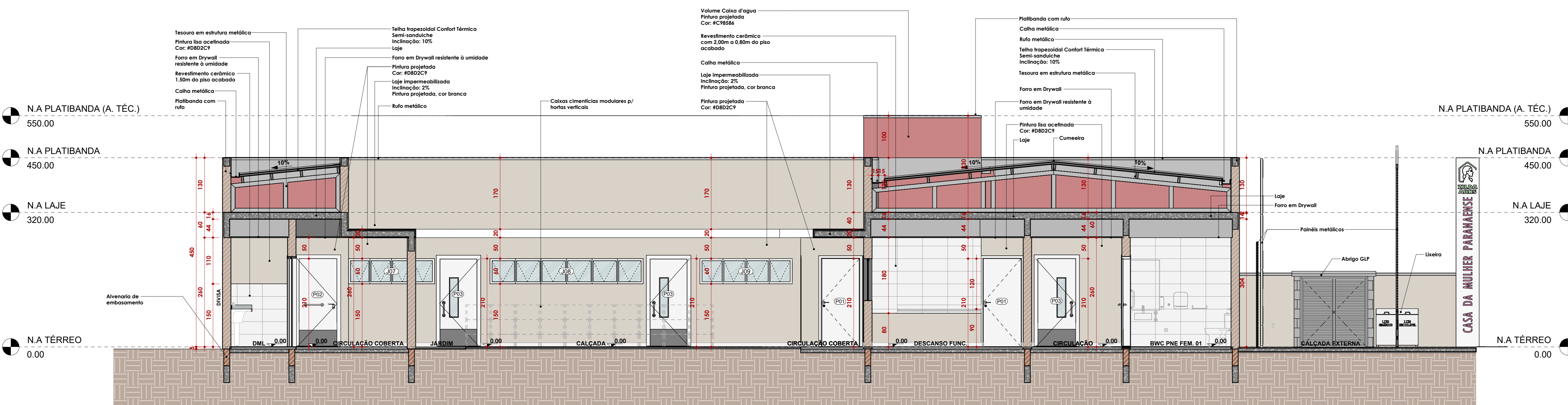


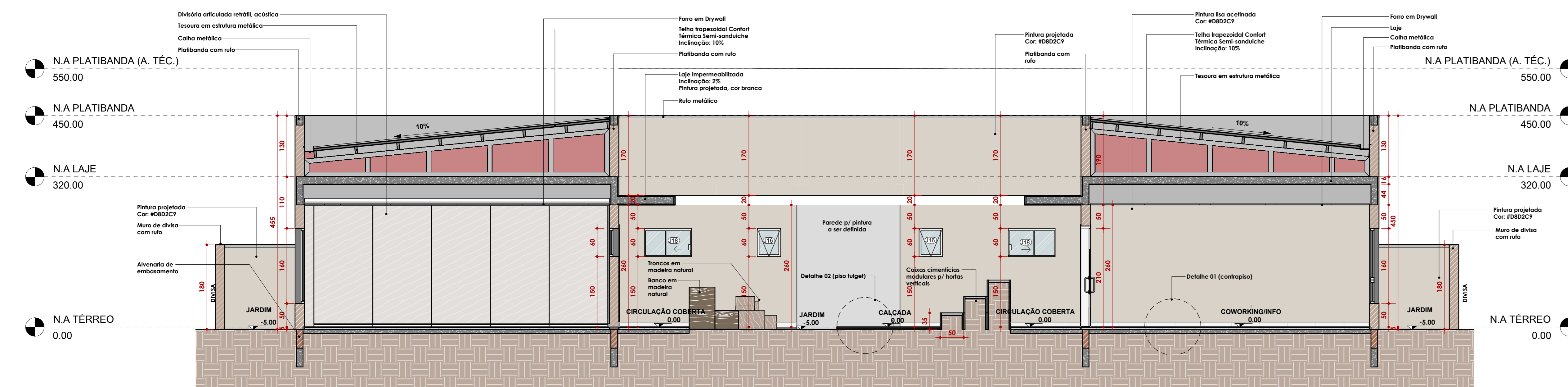
1 CORTE 01  
1:50



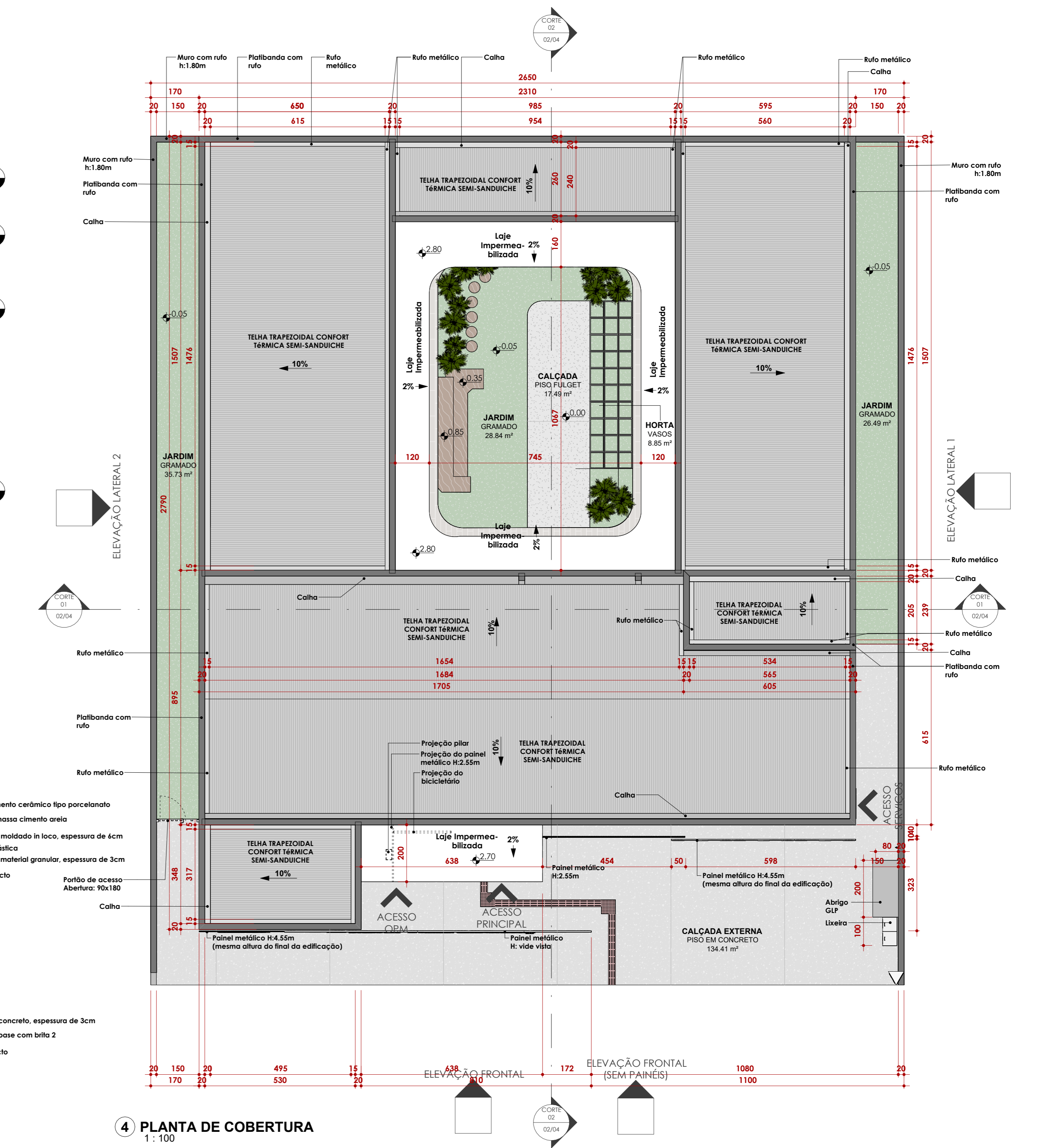
PERSPECTIVA PÁTIO CENTRAL



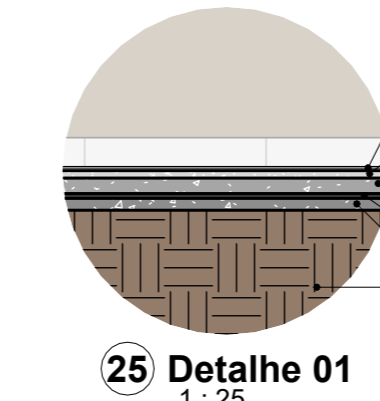
2 CORTE 02  
1:50



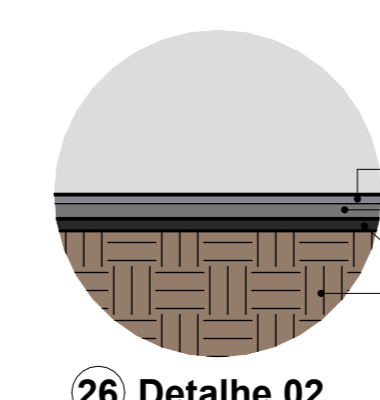
3 CORTE 03  
1:50



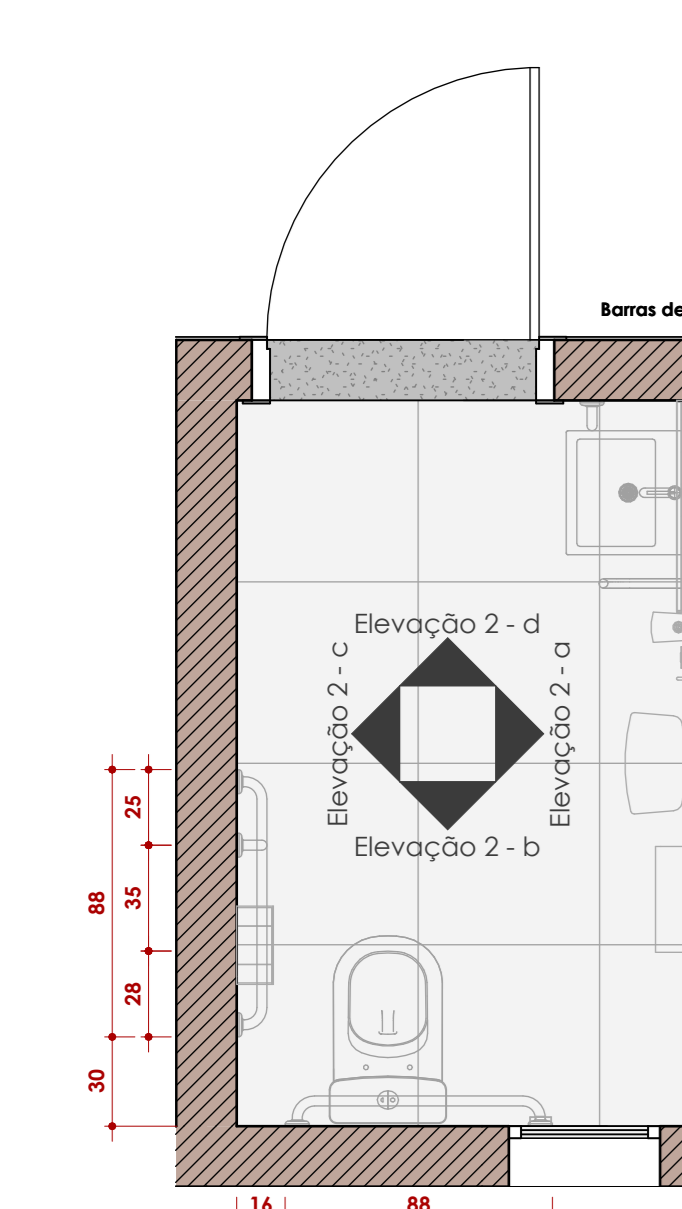
4 PLANTA DE COBERTURA  
1:100



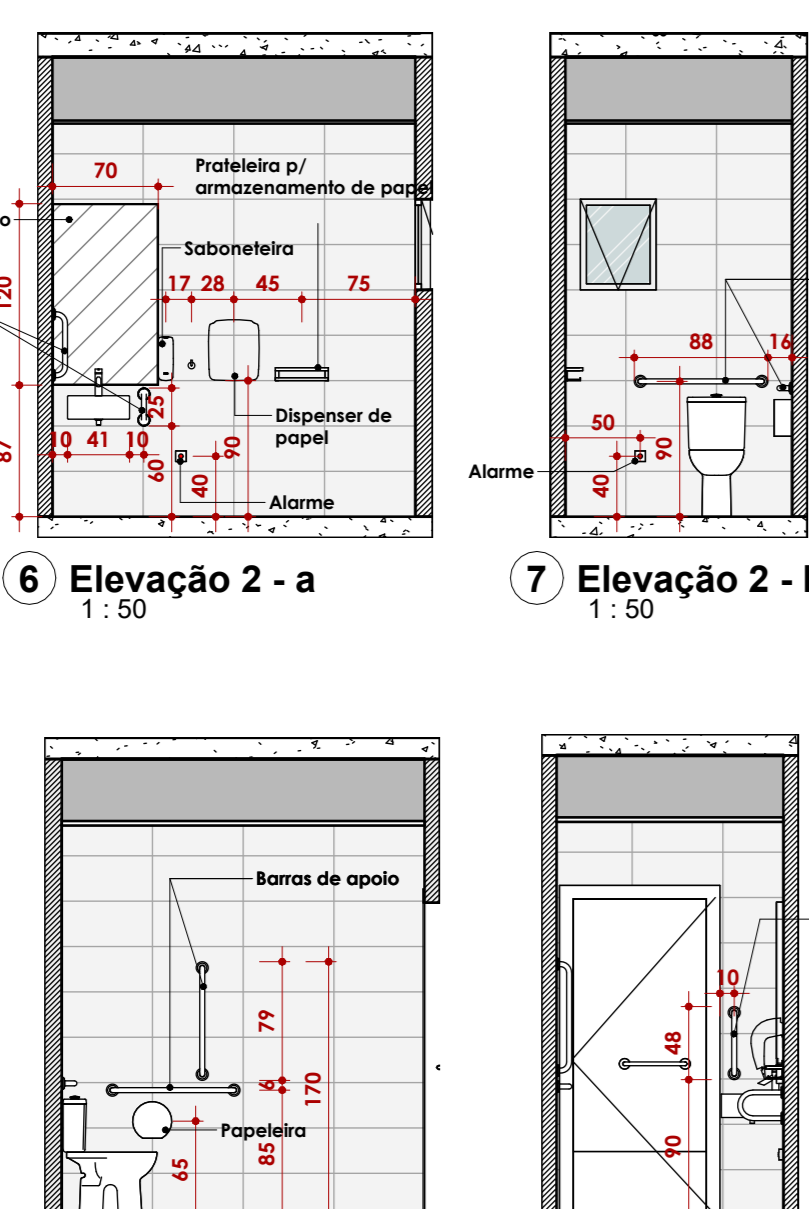
25 Detalhe 01  
1:25



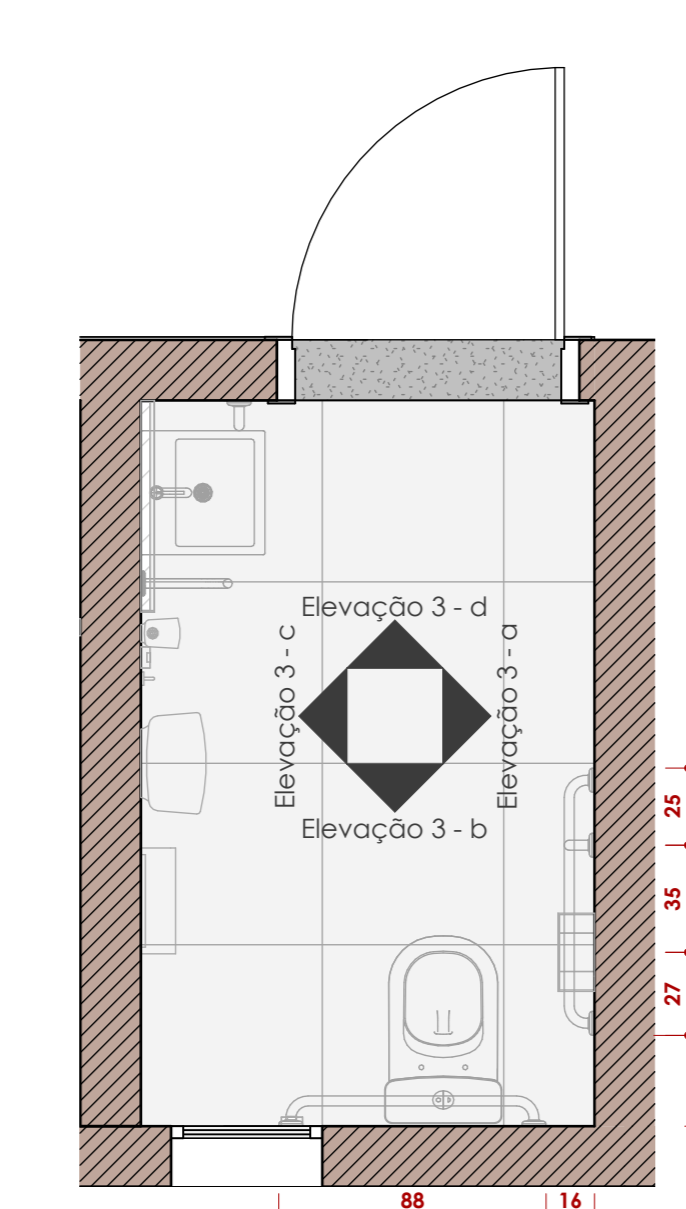
26 Detalhe 02  
1:25



5 Planta Baixa - BWC PNE Fem. 01  
1:25



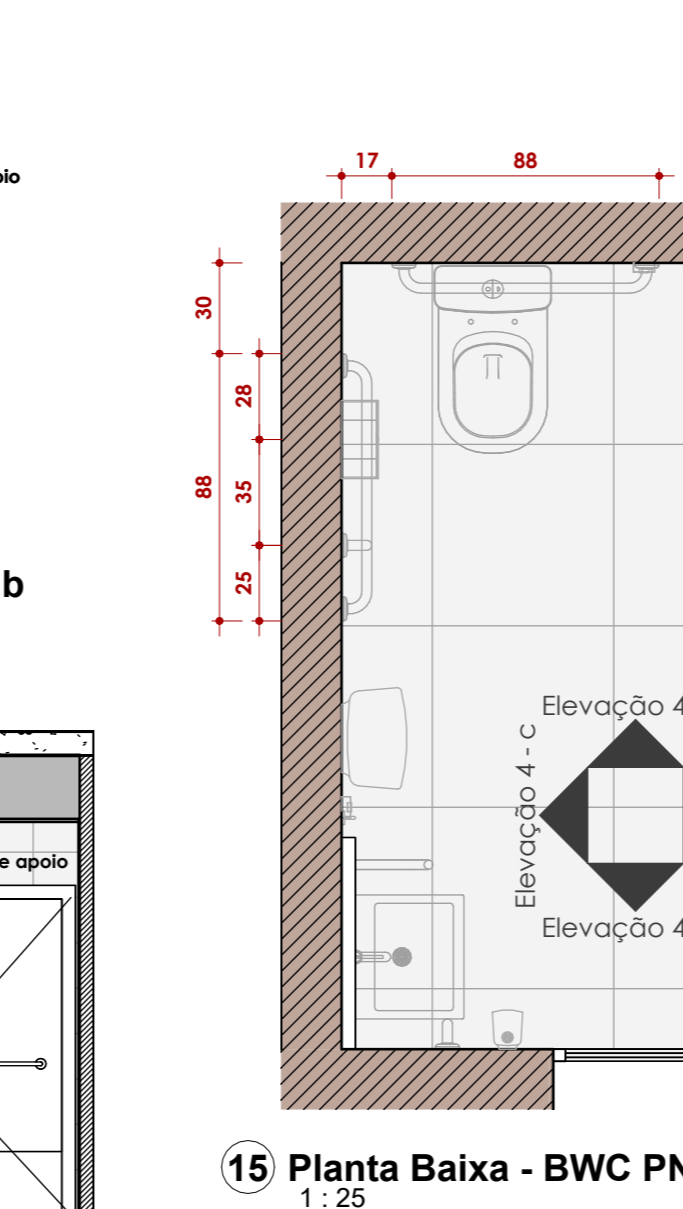
6 Elevação 2 - a  
1:50



7 Elevação 2 - b  
1:50



8 Elevação 2 - c  
1:50



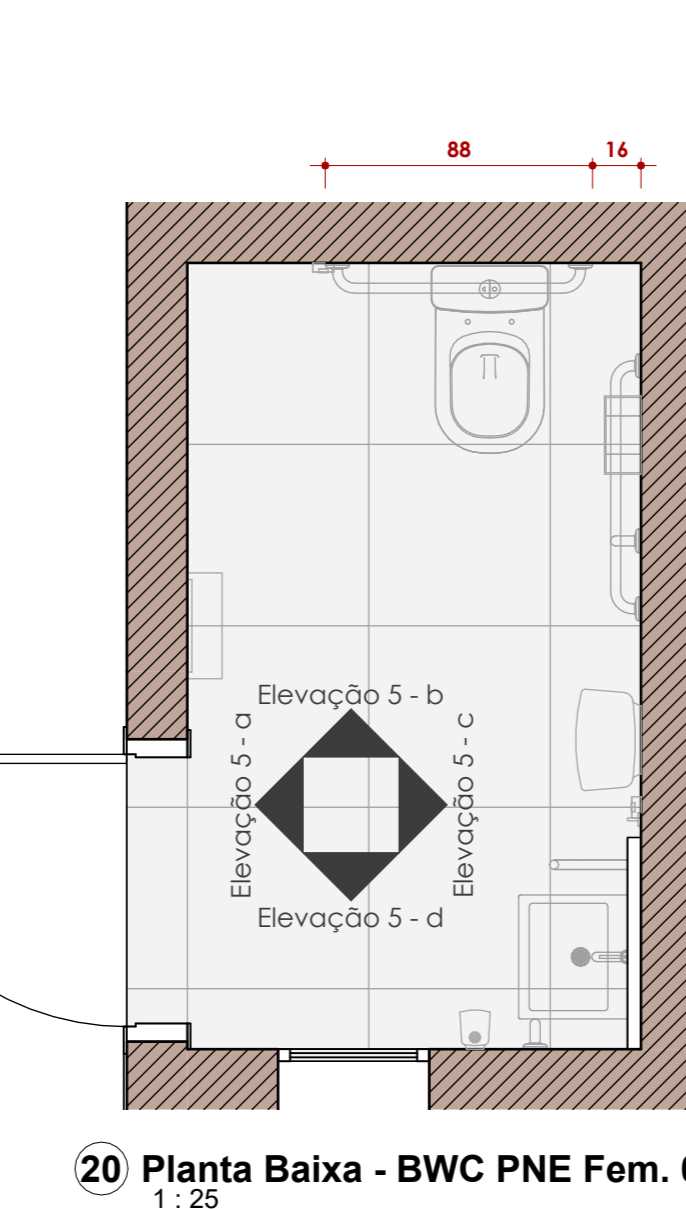
9 Elevação 2 - d  
1:50



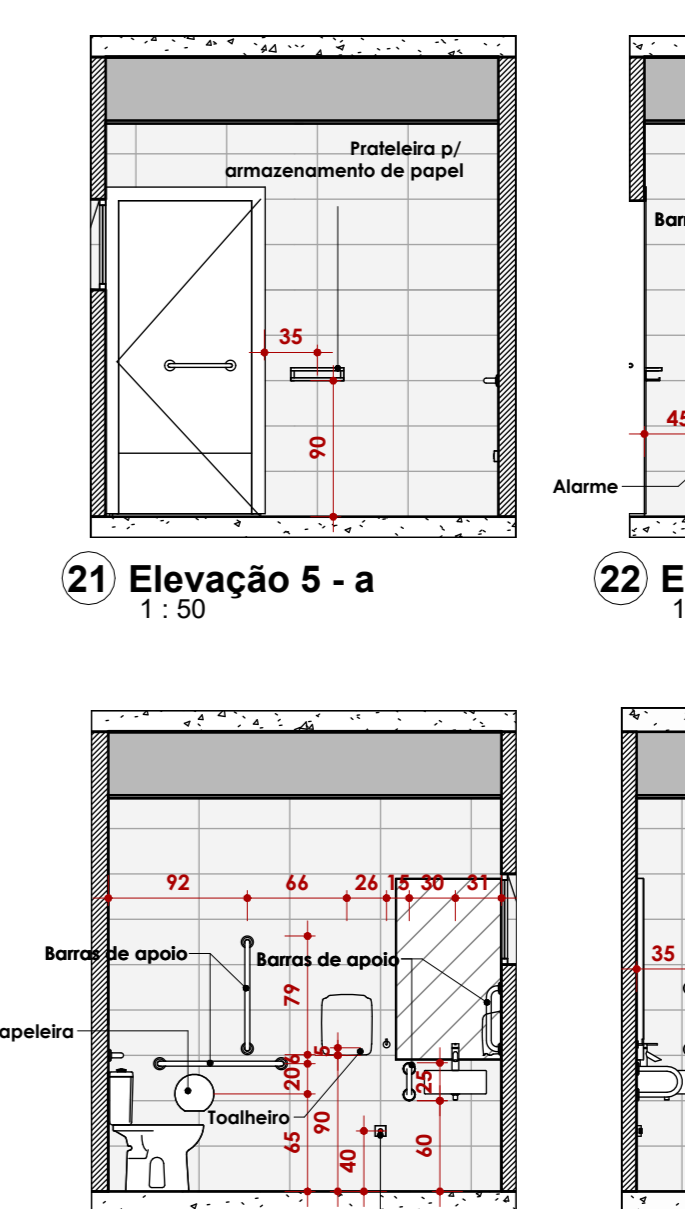
10 Planta Baixa - BWC PNE Masc. 01  
1:25



11 Elevação 3 - a  
1:50



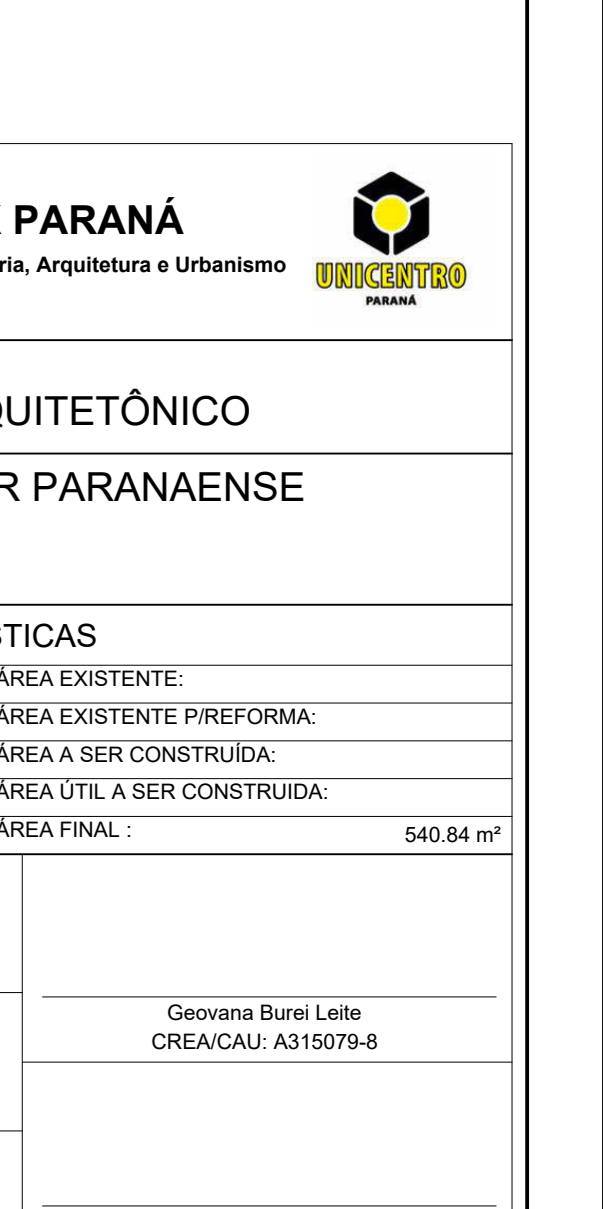
12 Elevação 3 - b  
1:50



13 Elevação 3 - c  
1:50



14 Elevação 3 - d  
1:50



15 Planta Baixa - BWC PNE Masc. 02  
1:25



16 Elevação 4 - a  
1:50



17 Elevação 4 - b  
1:50



18 Elevação 4 - c  
1:50



19 Elevação 4 - d  
1:50



20 Planta Baixa - BWC PNE Fem. 02  
1:25



21 Elevação 5 - a  
1:50



22 Elevação 5 - b  
1:50



23 Elevação 5 - c  
1:50



24 Elevação 5 - d  
1:50

PROJETEK PARANÁ	
Escritório Regional de Engenharia, Arquitetura e Urbanismo	
Projeto: PROJETO ARQUITETÔNICO	
Casa da Mulher Paranaense	
ESTATÍSTICAS	
ÁREA DO TERRENO	ÁREA EXISTENTE
Nº DE PAVIMENTOS	ÁREA EXISTENTE PREFORMADA
TAXA DE PERMEABILIDADE	ÁREA A SER CONSTRUÍDA
TAXA DE OCUPAÇÃO	ÁREA ÚTIL A SER CONSTRUÍDA
CORFICIENTE DE APROVEITAMENTO	ÁREA FINAL
	540,84 m²
Município: SEMIP - Secretário de Estado da Mulher	
Igualdade Racial e Pessoa Idosa	
Conteúdo do projeto: Corte 01, Corte 02, Corte 03 e Planta de cobertura.	
Desenhista: Sabrina Babes	
SEMIP CPF/CNPJ: 49.179.415/0001-63	
Revisão: R05	Escala: Prancha:
Data: 10/10/2025 15:35:23	Como indicado
	02/04