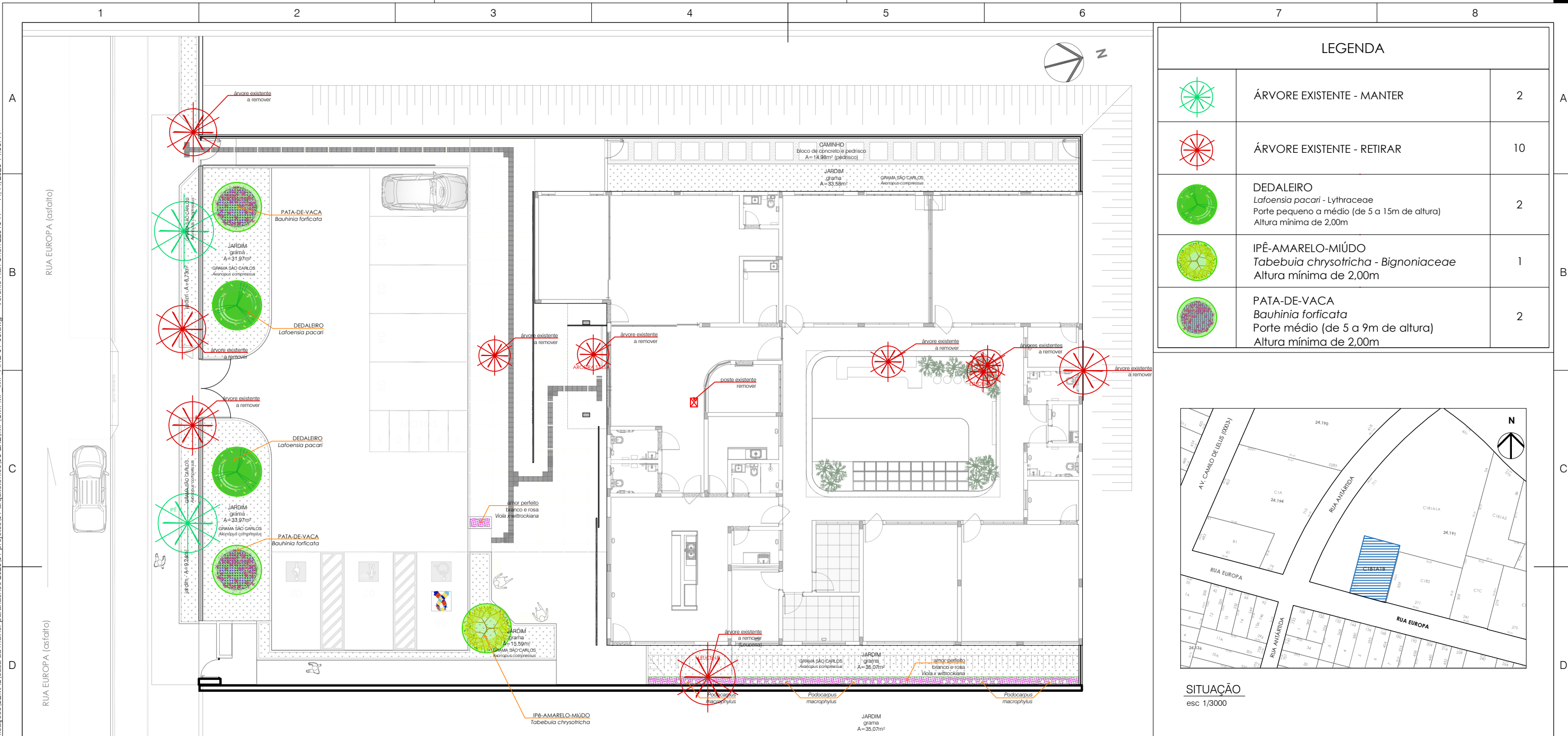


A3 - (420 x 297mm) - G:\traves compartilhados\financas - departamento de projetos - edificações\01-projetos\01-arquitetônico\03-EXEMP\CMPMP_IMP_ARQ_01-06.dwg - Veronic Hah Chen 22/11/2025 14:56:44



LEGENDA		
	ÁRVORE EXISTENTE - MANTER	2
	ÁRVORE EXISTENTE - RETIRAR	10
	DEDALEIRO <i>Lafoesia pacari</i> - Lythraceae Parte pequeno a médio (de 5 a 15m de altura) Altura mínima de 2,00m	2
	IPÊ-AMARELO-MIÚDO <i>Tabebuia chrysotricha</i> - Bignoniaceae Altura mínima de 2,00m	1
	PATA-DE-VACA <i>Bauhinia forficata</i> Porte médio (de 5 a 9m de altura) Altura mínima de 2,00m	2



SITUAÇÃO
esc 1/3000

ÁRVORES A MANTER, RETIRAR E PLANTAR - esc 1/200



PREFEITURA MUNICIPAL DE PINHAIS
SECRETARIA MUNICIPAL DE PLANEJAMENTO, FINANÇAS E ORÇAMENTO - SEPFO
 Departamento de Projetos - DEPRO
 SECRETARIA MUNICIPAL DE ASSISTÊNCIA SOCIAL - SEMAS

OBRA: **CASA DA MULHER PARANAENSE MARIA DA PENHA** Rua Europa, 161 - Centro Pinhais - PR

PROJETO: PROJETO DE IMPLANTAÇÃO

CONTEÚDO: **ÁRVORES A MANTER, RETIRAR E PLANTAR**

PROPRIETÁRIO: **MUNICÍPIO DE PINHAIS** CNPJ: 95.423.000/0001-00

AUTOR DO PROJETO: **VERONIC HAH CHEN** ARQUITETA E URBANISTA CAU A38.266-3 - RRT 16149346

TIPO: **PE-ARQ**
 ESCALA: 1/200
 DESENHO: Veronic
 DATA: R00 - 11/11/2025
 PRANCHA:

01
01