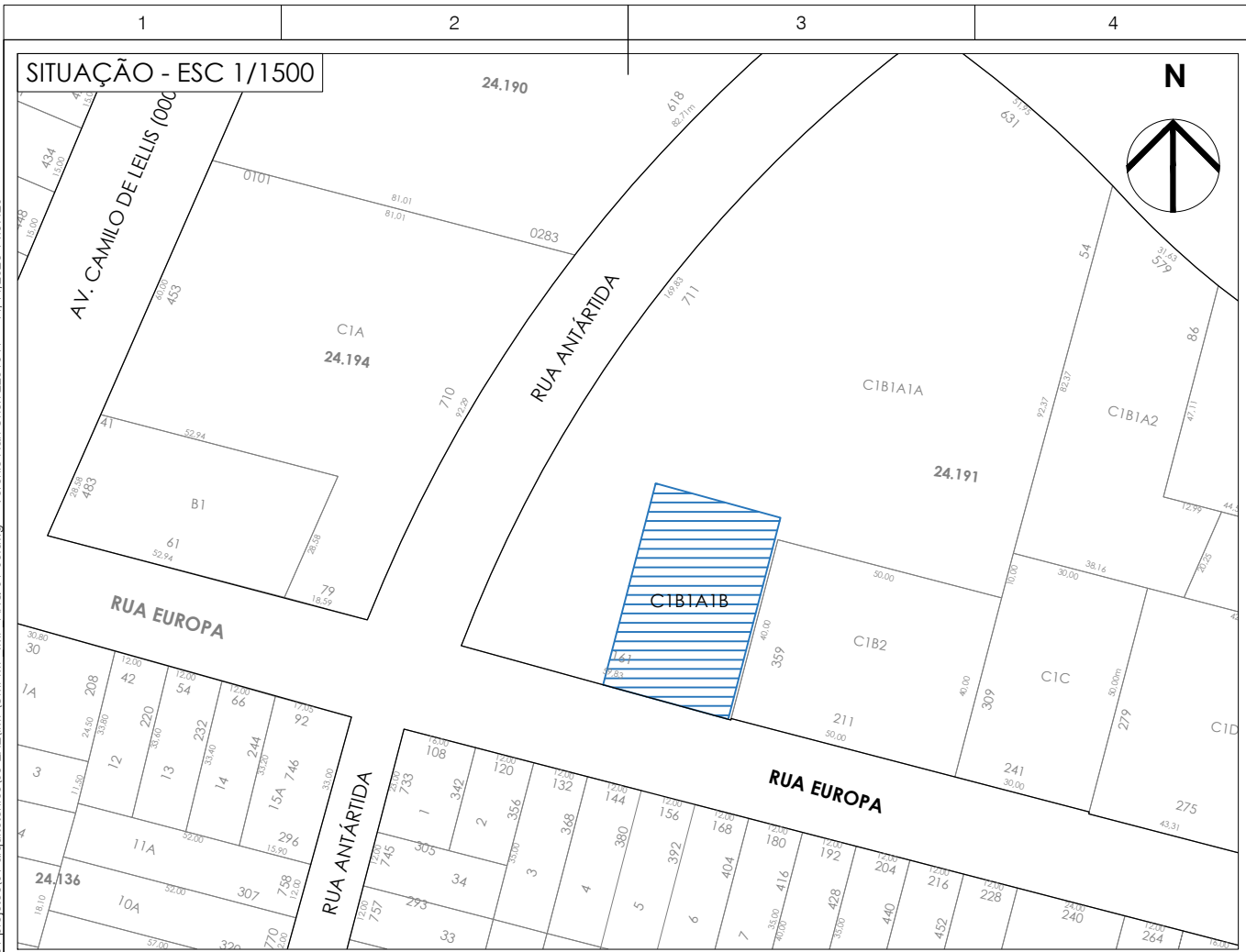


A4 - (210 x 297mm) - G:\civres_compartilhados\finanças - departamento de projetos - edificações\01-projetos\01-edificações\SEM\AS\casa da mulher paranaense de 2025\01-projetos\01-arquitetônico\03-EXE\IMP\CMPMP - IMP_ARQ_01-06.dwg - Veronic Hah Chen 2291541 - 11/11/2025 14:57:20



PREFEITURA MUNICIPAL DE PINHAIS
SECRETARIA MUNICIPAL DE PLANEJAMENTO, FINANÇAS E ORÇAMENTO - SEPO
Departamento de Projetos - DEPRO
SECRETARIA MUNICIPAL DE ASSISTÊNCIA SOCIAL - SEMAS

OBRAS: CASA DA MULHER PARANAENSE MARIA DA PENHA		Rua Europa, 161 - Centro Pinhais - PR	
PROJETO: PROJETO DE IMPLANTAÇÃO		TIPO: PE-ARQ	
CONTEÚDO: SITUAÇÃO		ESCALA: 1/1500	
PROPRIETÁRIO: MUNICÍPIO DE PINHAIS CNPJ: 95.423.000/0001-00		DESENHO: Veronic	
AUTOR DO PROJETO: VERONIC HAH CHEN ARQUITETA E URBANISTA CAU A38.266-3 - RRT 16149346		ARQUIVO: CMPMP_IMP_ARQ_01-06.dwg	
		DATA: R00 - 11/11/2025	
		PRANCHA: <div style="font-size: 48pt; font-weight: bold; text-align: center;">01</div> <div style="text-align: right; font-weight: bold;">06</div>	