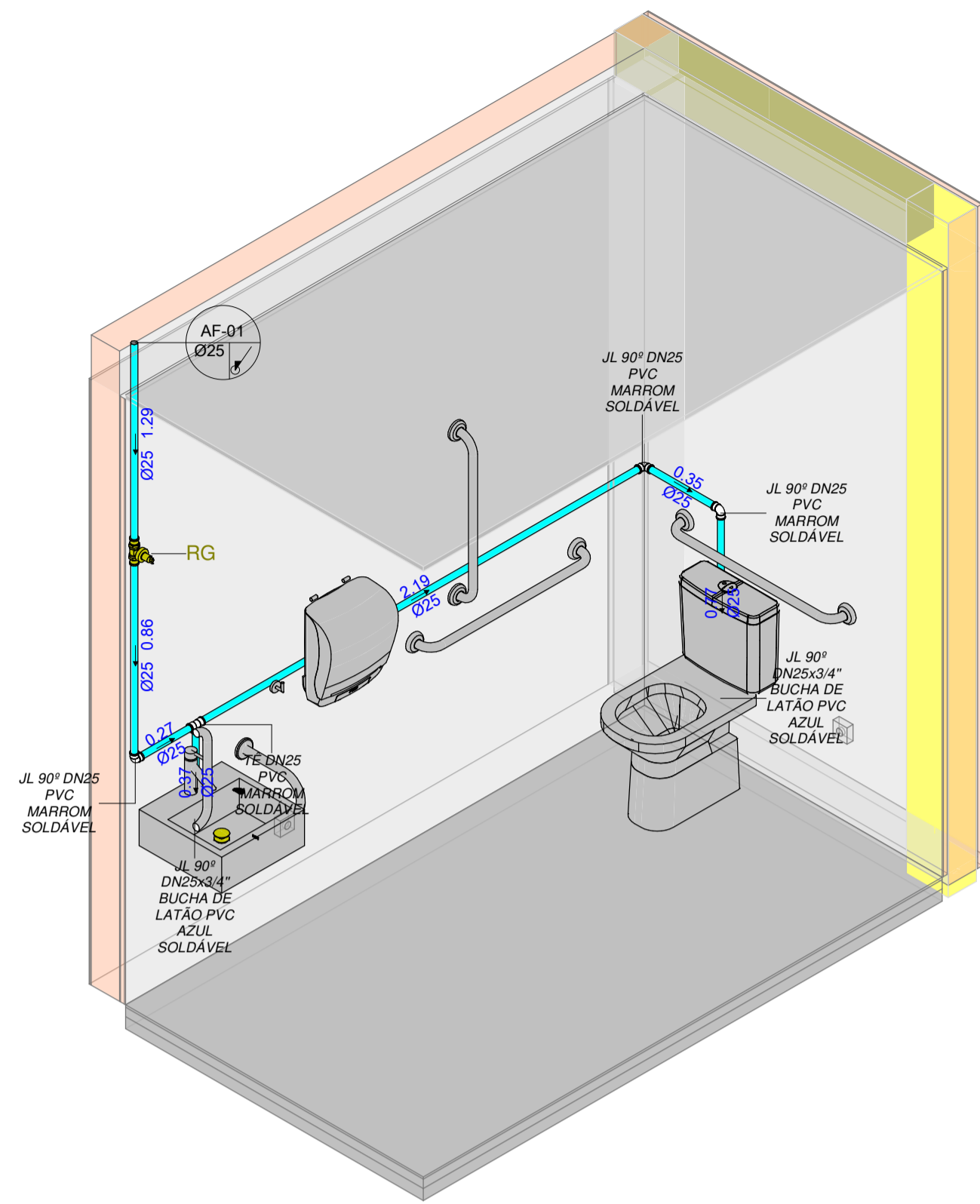
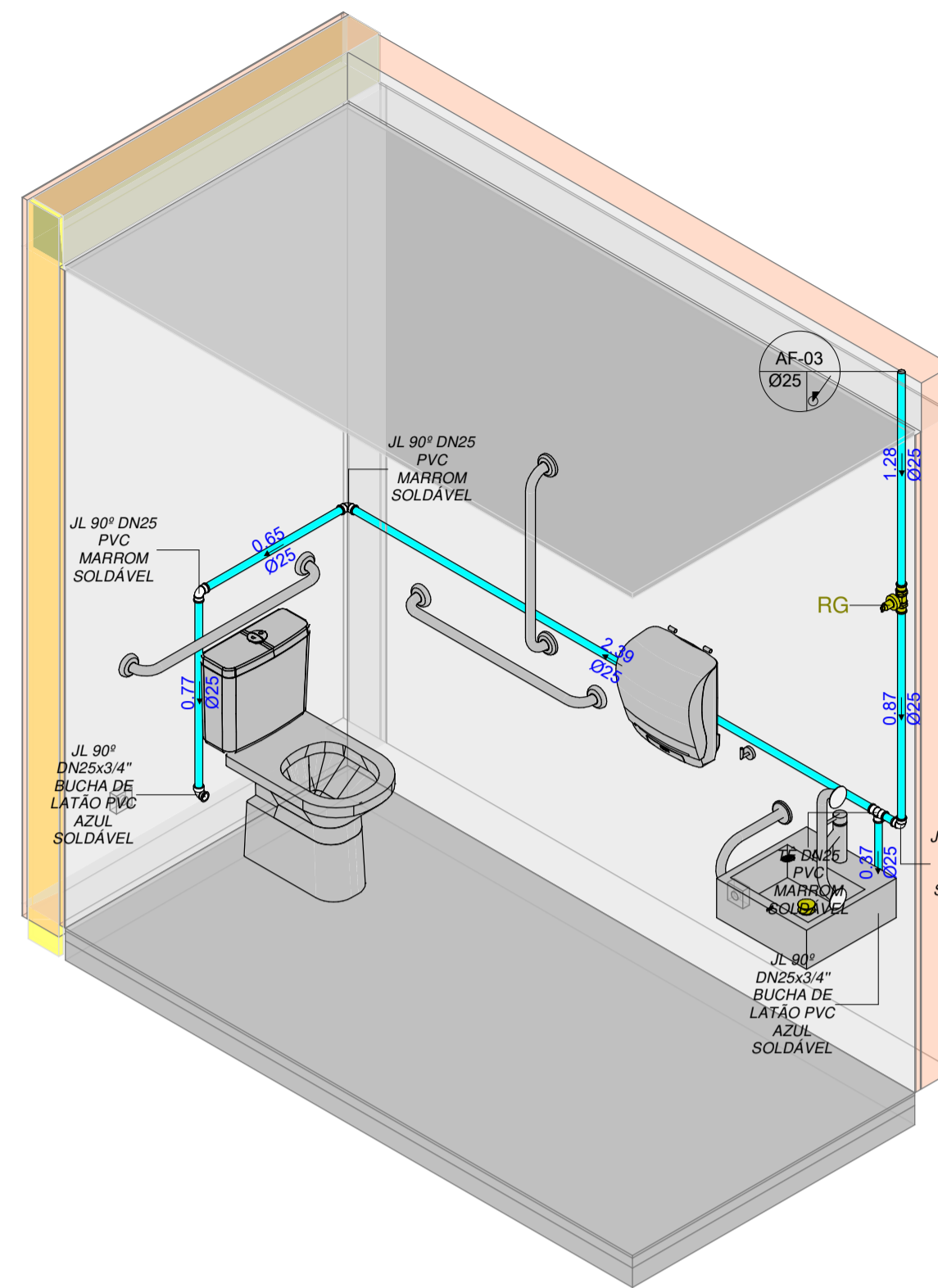


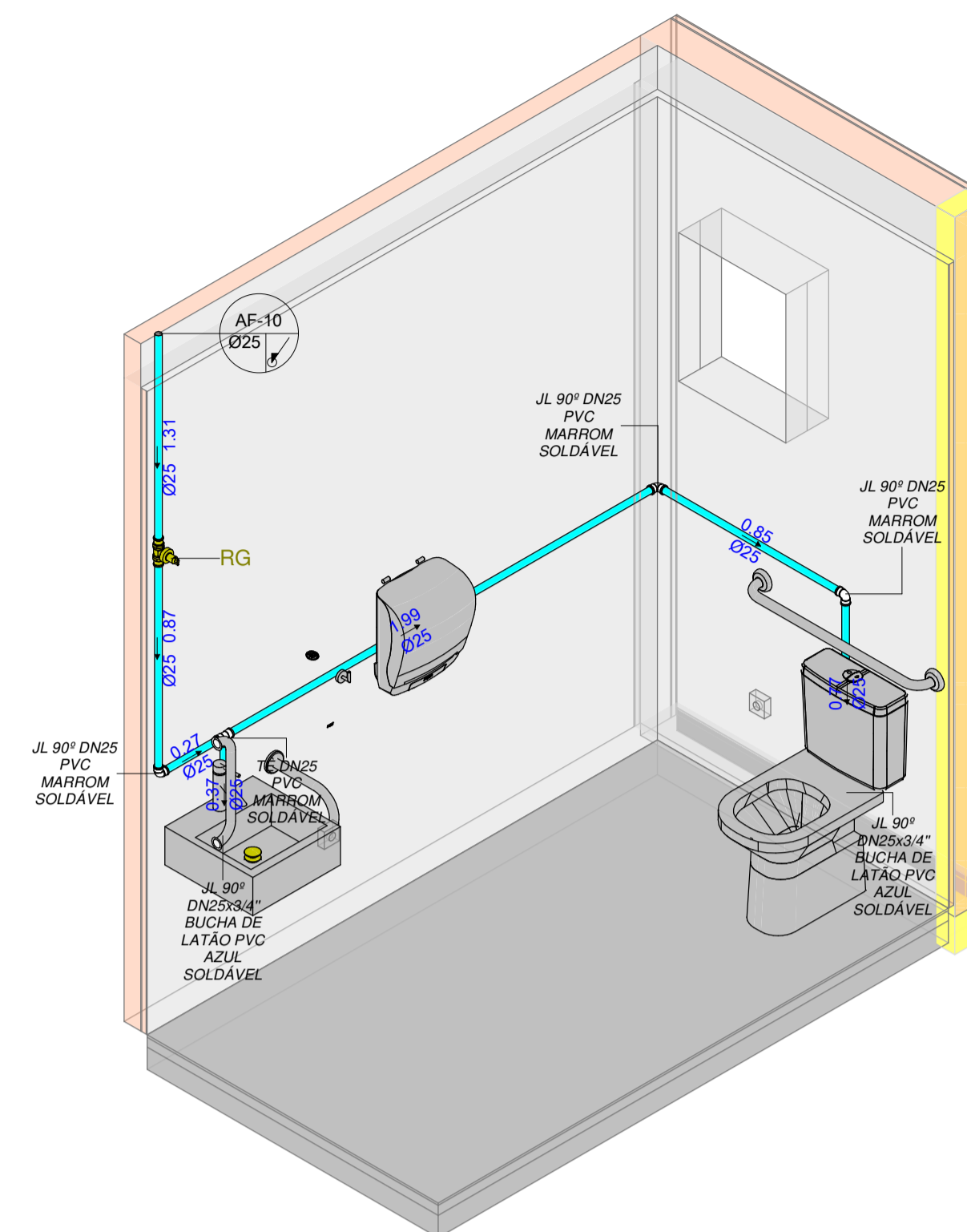
AMAMENTAÇÃO - ISO AF



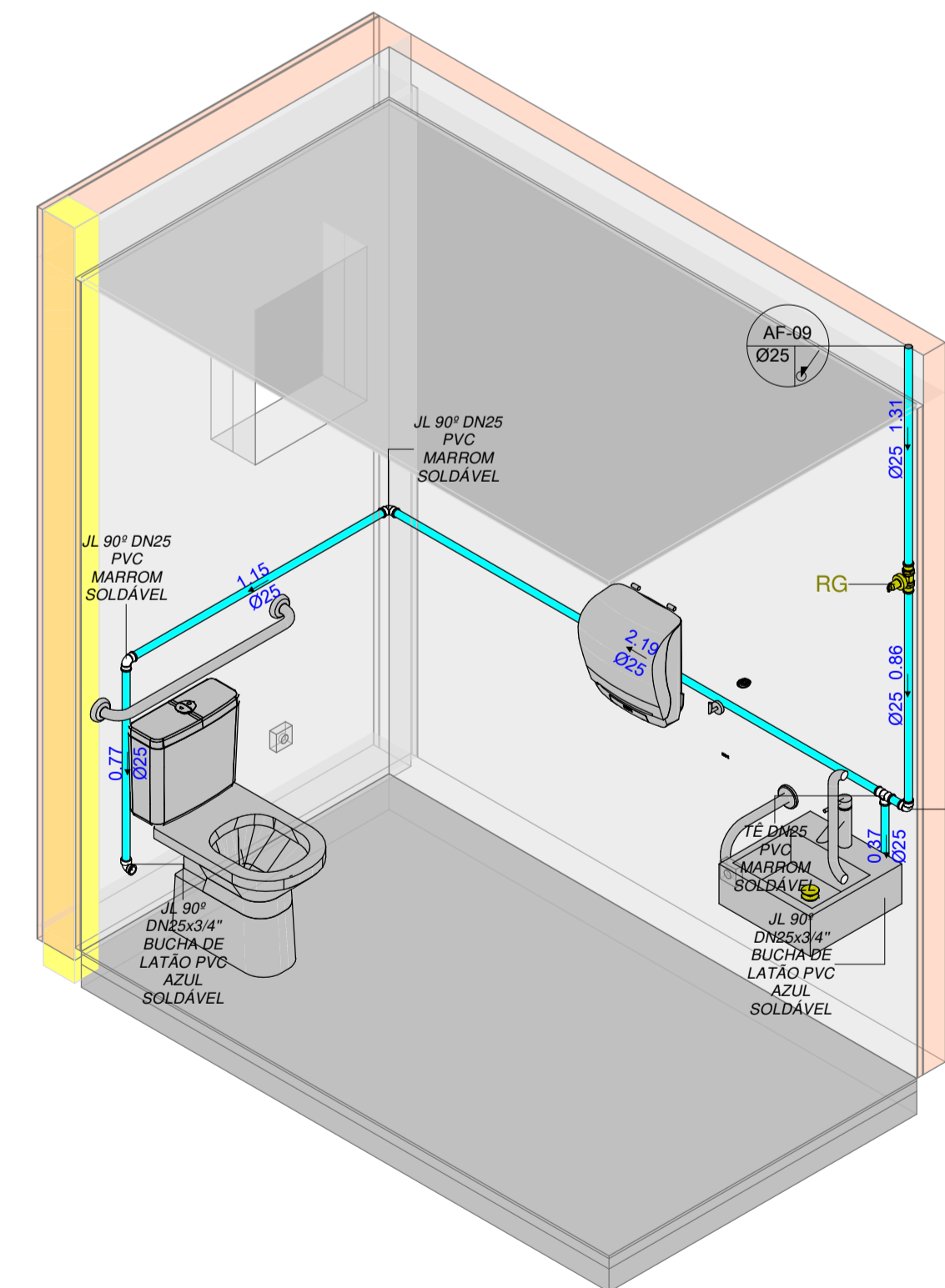
B.W.C. ACESSÍVEL 01 - ISO AF



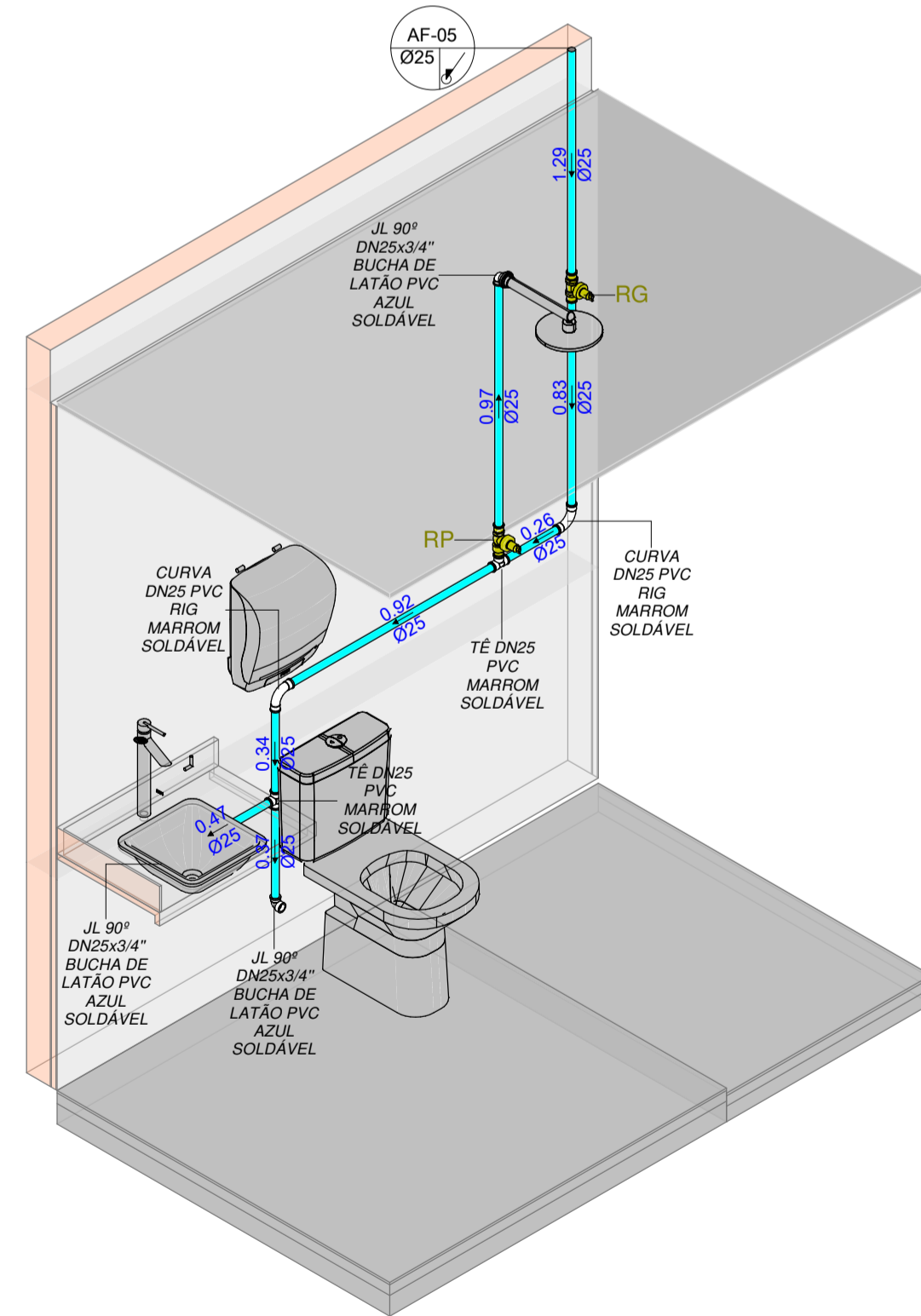
B.W.C. ACESSÍVEL 02 - ISO AF



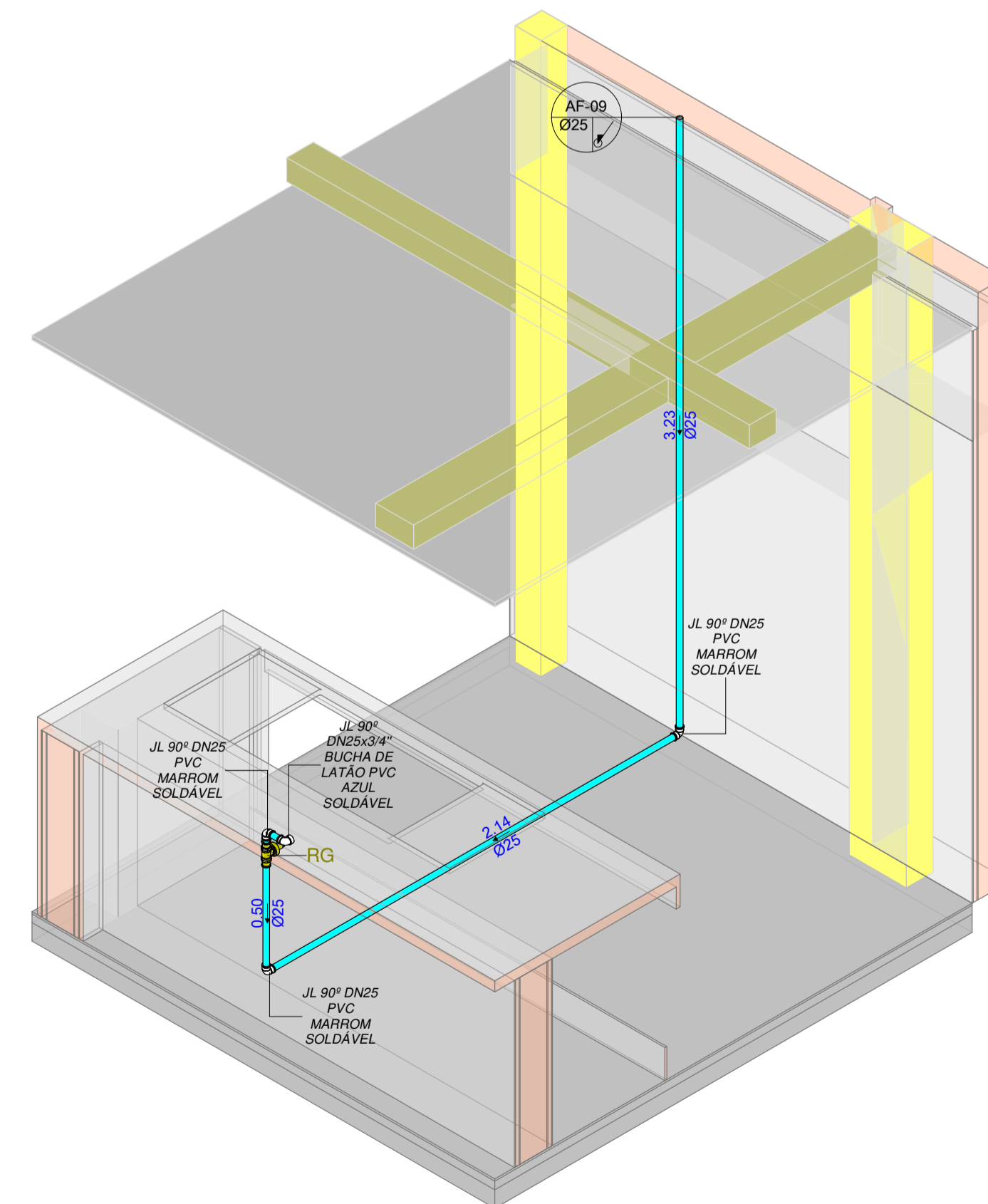
B.W.C. ACESSÍVEL 03 - ISO AF



B.W.C. ACESSÍVEL 04 - ISO AF



B.W.C. SERVIÇO - ISO AF



COZINHA - ISO AF

TUBULAÇÃO

- █ - ESGOTO
- █ - PLUVIAL
- █ - VENTILAÇÃO
- █ - ÁGUA FRIA
- █ - ALIMENTAÇÃO PREDIAL
- █ - DRENO DE AR-CONDICIONADO

ABREVIATURAS

- AL - ALIMENTAÇÃO PREDIAL
- AF - ÁGUA FRIA
- PL - COLUNA PLUVIAL
- VT - COLUNA DE VENTILAÇÃO
- CS - CAIXA SIFONADA
- RS - RALO SECO
- G.I. - GERATRIZ INFERIOR
- G.S. - GERATRIZ SUPERIOR

PRUMADAS

- TUBULAÇÃO QUE PASSA
- TUBULAÇÃO QUE DESCE
- TUBULAÇÃO QUE SOBE

MATERIAIS

SISTEMA	DIÂMETRO	MATERIAL
ESGOTO	<200mm	PVC SÉRIE NORMAL
VENTILAÇÃO	<200mm	PVC SÉRIE NORMAL
PLUVIAL	<200mm	PVC SÉRIE REFORÇADA
DRENO	<32mm	PVC MARRROM SOLDÁVEL

NOTAS

1. COTAS E NÍVEIS EM METROS;
2. PREVER PROTEÇÃO MECÂNICA COM (PROTEÇÃO DE RADIAÇÃO UV E UMIDADES) SOBRE TODAS AS TUBULAÇÕES QUE CORREM 'EXPOSTAS' AS INTEMPÉRIES SOBRE A LAJE.
3. O PROJETO DE INSTALAÇÕES HIDRÁULICAS DEVERÁ SER OBEDECIDO RIGOROSAMENTE A FIM DE GARANTIR CONFORTO, HIGIENE, MANUTIBILIDADE E VIDA ÚTIL PREVISTA NA NBR15575, CONFORME INDICADO NO MEMORIAL DESCRITIVO DE INSTALAÇÕES HIDRÁULICAS.
4. TODAS AS INSTALAÇÕES HIDRÁULICAS FORAM DIMENSIONADAS OBEDECENDO OS LIMITES DE PRESSÃO E VELOCIDADE DETERMINADOS NAS NORMAS BRASILEIRAS PERTINENTES.
5. TUBULAÇÕES E COMPONENTES A SEREM UTILIZADOS NAS INSTALAÇÕES HIDRÁULICAS DEVEEM OBEDECER AS NORMAS BRASILEIRAS VIGENTES DE FABRICAÇÃO E DURABILIDADE DOS MESMOS.
6. TUBULAÇÕES APARENTES FIXADAS ATÉ 1,50m DE ALTURA DO SOB PISO DEVEEM SER PROTEGIDAS COM REVESTIMENTO RESISTENTE A IMPACTOS GARANTINDO A INTEGRIDADE DAS MESMAS.
7. TODAS AS TUBULAÇÕES A SEREM INSTALADAS DEVEEM POSSUIR GARANTIA DE SEUS RESPECTIVOS FABRICANTES QUANTO A NÃO PROPAGAÇÃO DE CHAMAS.
8. DEVERÁ SER GARANTIDA A COMPARTIMENTAÇÃO VERTICAL NAS LAJES DE ENTRESOB PISOS, ATRAVÉS DE SELAGEM CORTA FOGO, ATRAVÉS DA UTILIZAÇÃO DE FITA INTUMESCENTE OU PINTURA INTUMESCENTE DE TODO O TRECHO DA TUBULAÇÃO EXPOSTA AO FOGO PARA DIÂMETROS ACIMA DE 40mm, EM ATENDIMENTO À NBR15575.
9. A MANUTENÇÃO, REPAROS E EVENTUAIS SUBSTITUIÇÕES DOS SISTEMAS HIDROSSANITÁRIOS DEVEEM OBEDECER AS RECOMENDAÇÕES DOS RESPECTIVOS FABRICANTES.
10. A CONSTRUTORA FORNECERÁ AO CONDOMÍNIO OS MANUAIS DO PROPRIETÁRIO, CONTENDO ORIENTAÇÕES E INFORMAÇÕES NECESSÁRIAS PARA GARANTIA DOS REPAROS E MANUTENÇÕES, BEM COMO AS ORIENTAÇÕES PARA OPERAÇÃO DOS EQUIPAMENTOS COMPONENTES DOS SISTEMAS HIDROSSANITÁRIOS, CONFORME ORIENTAÇÕES DOS RESPECTIVOS FABRICANTES.
11. PARA EXECUÇÃO, EM COMPLEMENTO AO MATERIAL AQUI APRESENTADO DEVERÁ SER CONSULTADO O MEMORIAL DESCRITIVO DE INSTALAÇÕES HIDRÁULICAS.
12. DIÂMETROS DE TUBULAÇÃO INDICADOS EM MILÍMETROS (mm)



PROJETEK PARANÁ	
Escritório Regional de Engenharia, Arquitetura e Urbanismo	
Projeto:	Projeto Hidrossanitário
CASA DA MULHER PARANAENSE	
Endereço: -	
ESTATÍSTICAS	
ÁREA DO TERRENO:	ÁREA EXISTENTE:
Nº DE PAVIMENTOS:	ÁREA EXISTENTE P/REFORMA:
TAXA DE PERMEABILIDADE:	ÁREA A SER CONSTRUÍDA:
TAXA DE OCUPAÇÃO:	ÁREA ÚTIL A SER CONSTRUÍDA:
COEFICIENTE DE APROVEITAMENTO:	ÁREA FINAL: 541 m²
Município:	SEMIP1 - Secretário de Estado da Mulher Igualdade Racial e Pessoa Idosa
Conteúdo da prancha:	Guilherme Paulo Ribeiro CREA/CAU:177187/D - PR
Desenhista:	Guilherme Paulo Ribeiro
Revisão:	R02
Data:	04/08/2025 11:12:13
Escala:	1 : 75
Prancha:	05/08