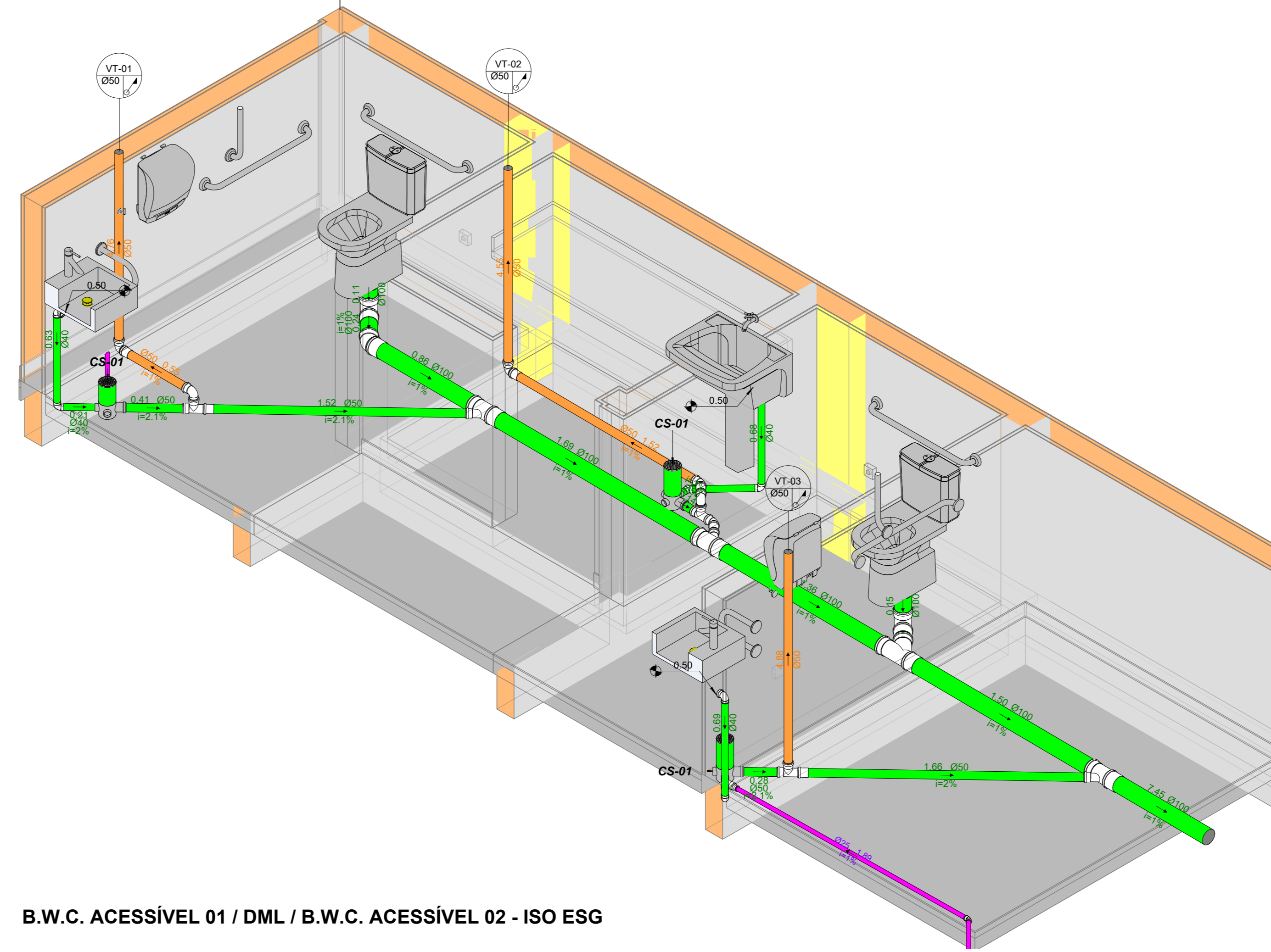
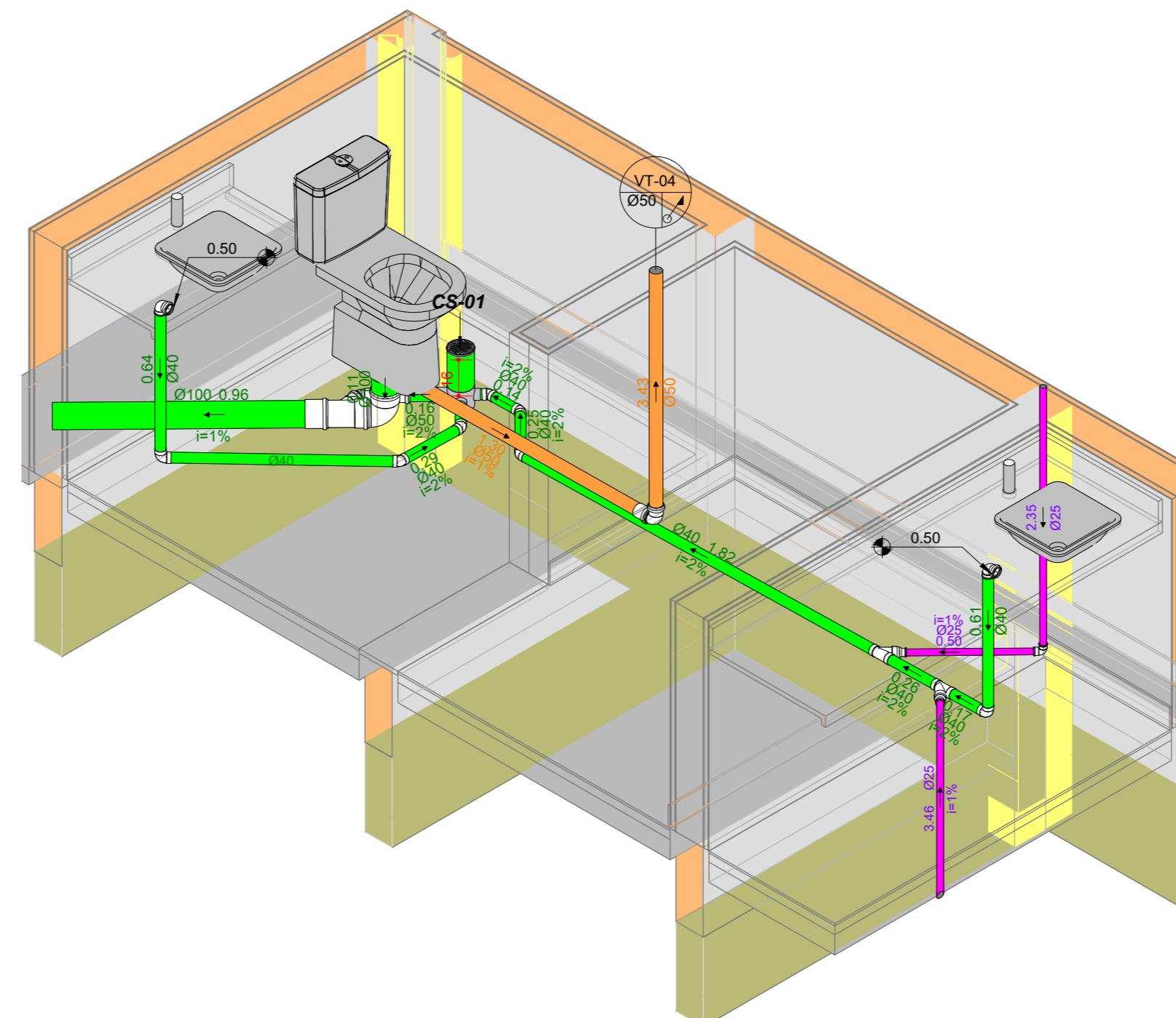


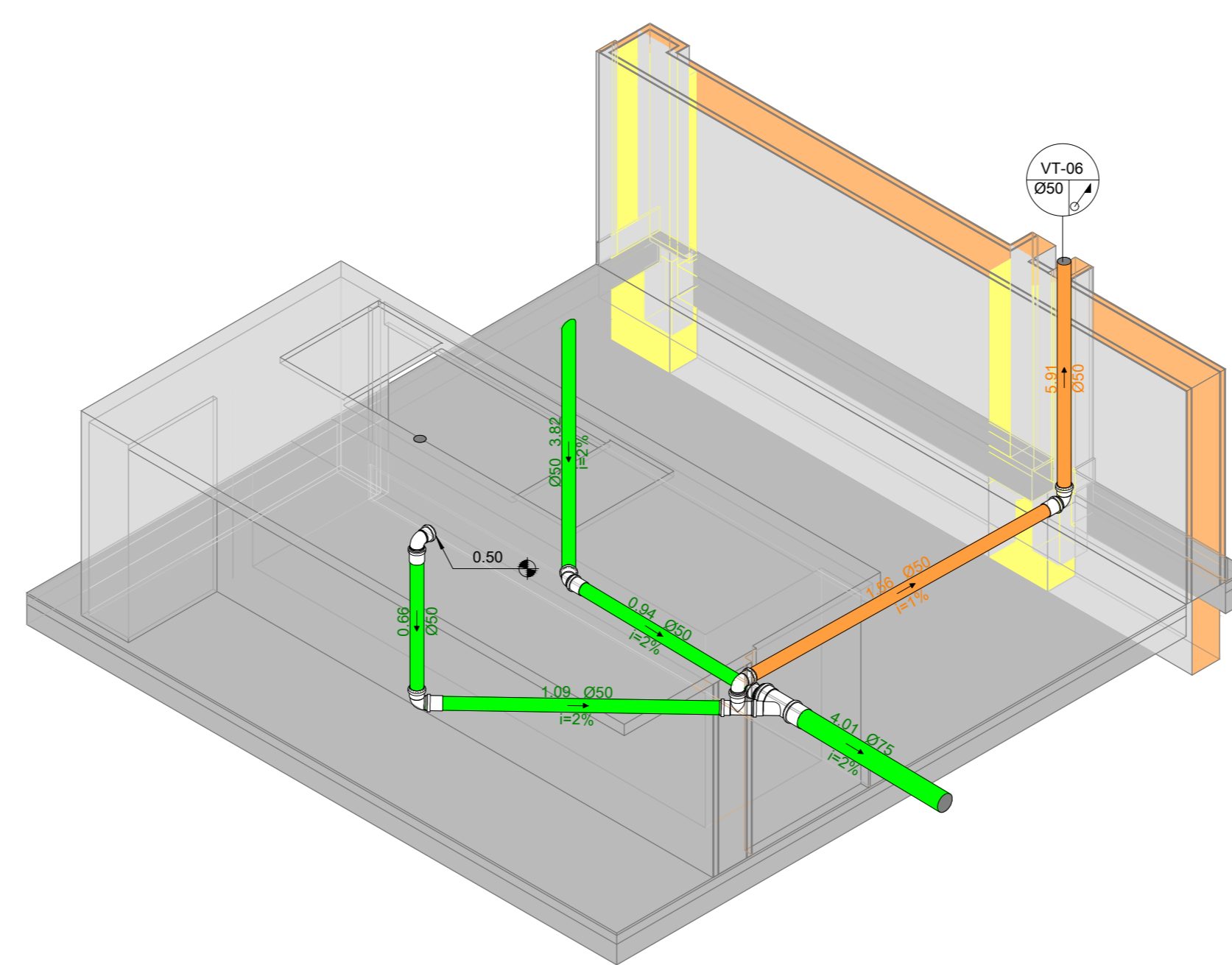
TÉRREO - PLANTA BAIXA - ESG
1:75



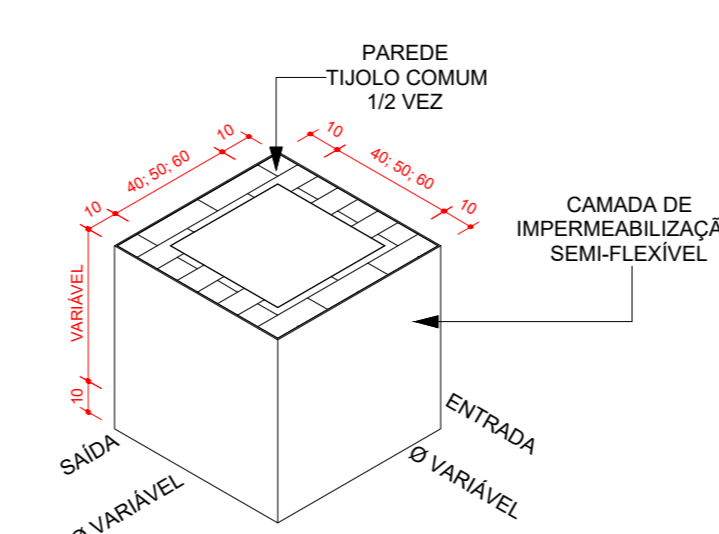
B.W.C. ACESSÍVEL 01 / DML / B.W.C. ACESSÍVEL 02 - ISO ESG



LAVABO / AMAMENTAÇÃO - ISO ESG



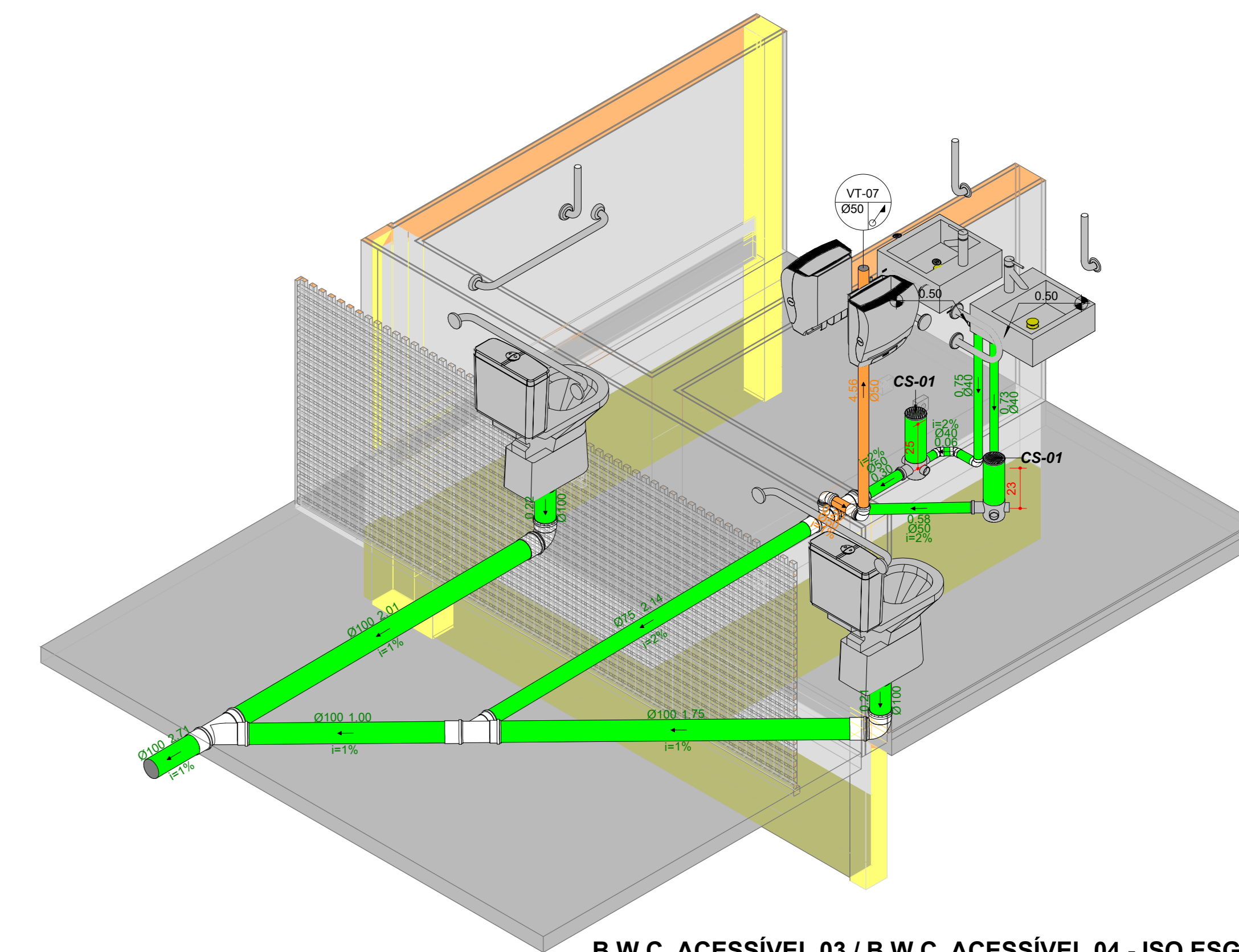
COZINHA - ISO ESG



CAIXA DE INSPEÇÃO MOLDADA IN'LOCO

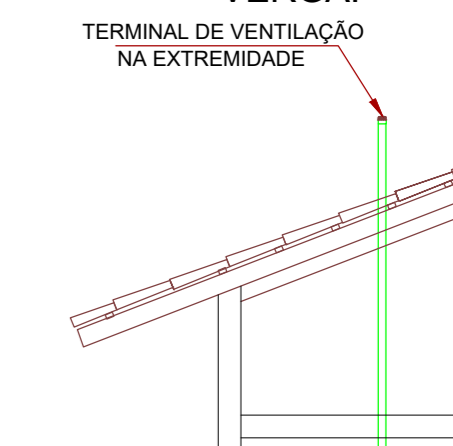
Impermeabilização das caixas de inspeção:

1. Remova qualquer sujeira, poeira, graxa ou detritos da parede da caixa de inspeção. Utilize uma escova de cerdas duras e água para limpar bem a superfície.
2. Verifique se há rachaduras, fissuras ou buracos na parede e preencha-os com argamassa ou cimento. Certifique-se de que a superfície esteja lisa e nivelada após o reparo.
3. Aplique um primer à base de látex na parede. O primer ajudará a selar a superfície e melhorar a aderência do impermeabilizante.
4. Aplique a resina com um rolo de pintura, seguindo as instruções do fabricante. Geralmente, são necessárias duas ou mais demãos para garantir uma boa vedação.
5. Deixe o impermeabilizante secar completamente de acordo com as instruções do fabricante. Isso geralmente leva alguns dias, dependendo do tipo de produto usado e das condições climáticas.
6. Após a secagem completa, faça um teste de impermeabilização. Despeje água sobre a parede impermeabilizada e verifique se não há vazamentos.
7. Para garantir uma maior durabilidade da impermeabilização, você pode aplicar uma camada de tinta ou selante protetor sobre o impermeabilizante.



B.W.C. ACESSÍVEL 03 / B.W.C. ACESSÍVEL 04 - ISO ESG

- AS COLUNAS SOBEM ATÉ ULTRAPASSAR 50cm ACIMA DO TELHADO DA COBERTURA, TENDO TERMINAL DE VENTILAÇÃO EM SUA EXTREMIDADE.
- SE A COLUNA SE SITUAR A MENOS DE 2,0m DE DISTÂNCIA DE QUALQUER JANELA OU PORTA, DEVERÁ ELEVAR-SE PELO MENOS 100cm ACIMA DA VERGA.



TERMINAL DE VENTILAÇÃO

OBS: OS DRENOS DE AR-CONDICIONADO SÃO TUBULAÇÕES DE 25MM PVC MARROM SOLDÁVEL COM INCLINAÇÃO DE 1%

TUBULAÇÃO

- ESGOTO
- PLUVIAL
- VENTILAÇÃO
- ÁGUA FRIA
- ALIMENTAÇÃO PREDIAL
- DRENO DE AR-CONDICIONADO

ABREVIATURAS

- AL - ALIMENTAÇÃO PREDIAL
- AF - ÁGUA FRIA
- PL - COLUNA PLUVIAL
- VT - COLUNA DE VENTILAÇÃO
- CS - CAIXA SIFONADA
- RS - RALO SECO
- G.I. - GERATRIZ INFERIOR
- G.S. - GERATRIZ SUPERIOR

PRUMADAS

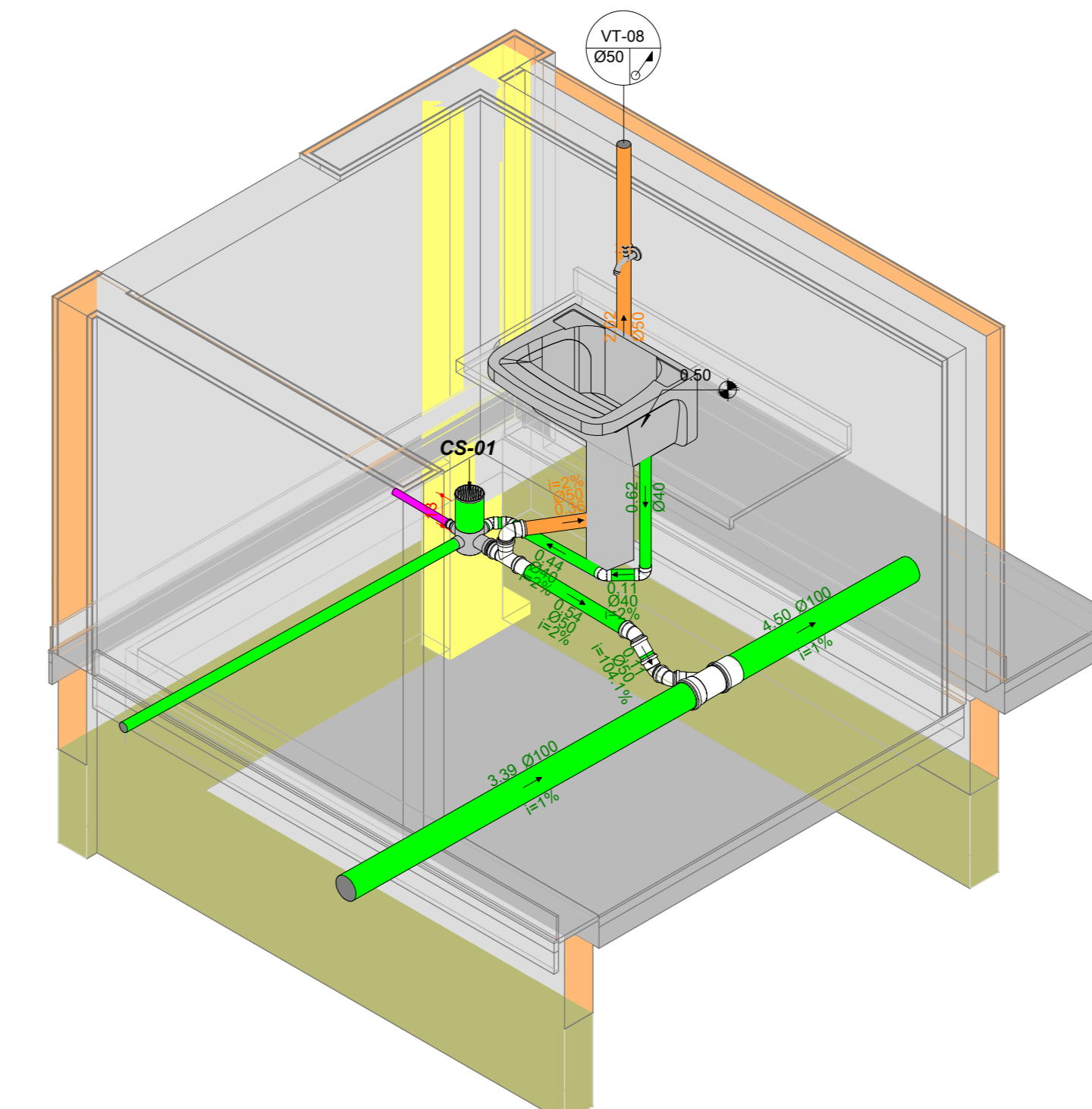
- TUBULAÇÃO QUE PASSA
- TUBULAÇÃO QUE DESCE
- TUBULAÇÃO QUE SOBE

MATERIAIS

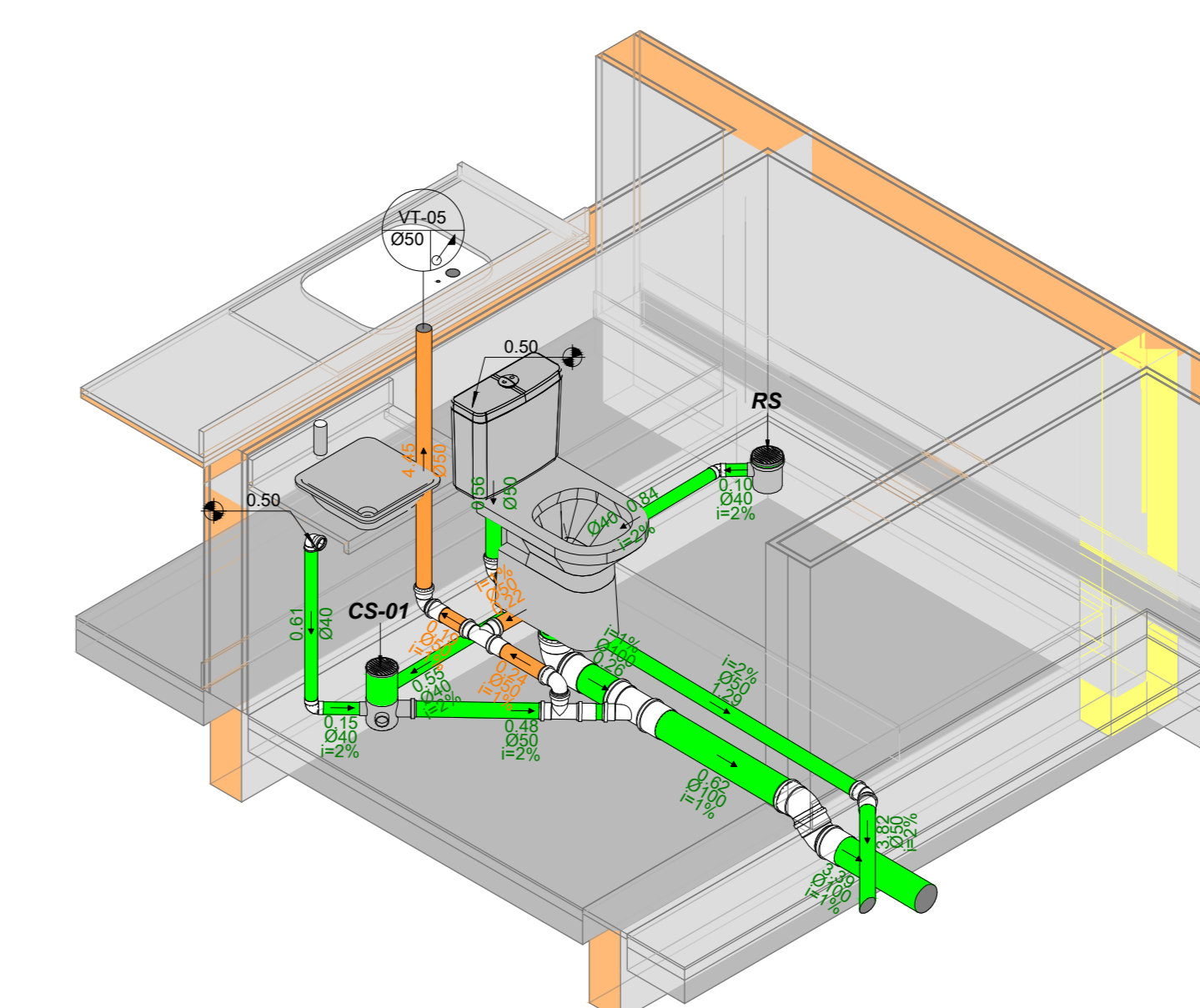
SISTEMA	DÍAMETRO	MATERIAL
ESGOTO	<200mm	PVC SÉRIE NORMAL
VENTILAÇÃO	<200mm	PVC SÉRIE NORMAL
PLUVIAL	<200mm	PVC SÉRIE REFORÇADA
DRENO	<32mm	PVC MARROM SOLDÁVEL

NOTAS

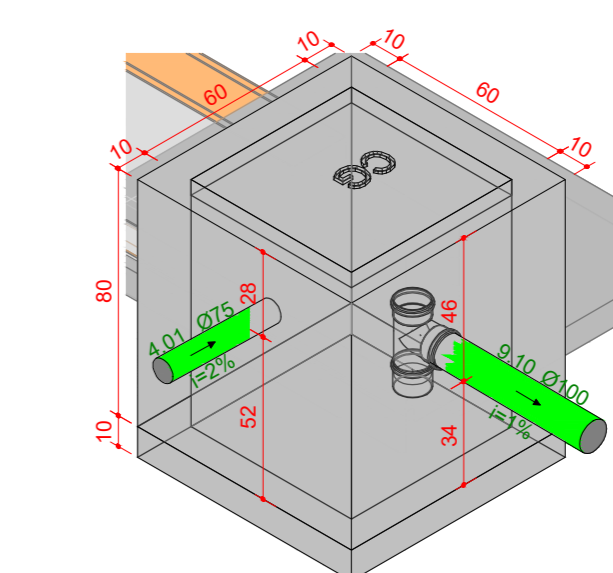
1. COTAS E NÍVEIS EM METROS.
2. PREVER PROTEÇÃO MECÂNICA COM PROTEÇÃO DE RADIAÇÃO UV E UMIDADES) SOBRE TODAS AS TUBULAÇÕES QUE COBREEM EXPOSTAS AS INTERIORES SOBRE LAJES.
3. O PROJETO DE INSTALAÇÕES HIDRÁULICAS DEVERÁ SER OBRIGADO RIGOROSAMENTE A FIM DE GARANTIR CONFORTO, HIGIENE, MANUTENIBILIDADE E VIDA ÚTIL, PREVISTA NA NBR15827, CONFORME INDICADO NO MEMORIAL DESCRITIVO DE INSTALAÇÕES HIDRÁULICAS.
4. TODAS AS INSTALAÇÕES HIDRÁULICAS FORMAM OBRIGATORIAMENTE OBRIGANDO OS LIMITES DE PRESSÃO E VELOCIDADE DE TERMINADOS NAS NORMAS BRASILEIRAS PERTINENTES.
5. TUBULAÇÕES E COMPONENTES A SEREM UTILIZADOS NAS INSTALAÇÕES HIDRÁULICAS DEVEM OBRIGAR AS NORMAS BRASILEIRAS VIGENTES DE FABRICAÇÃO E DURABILIDADE DOS METAIS.
6. TUBULAÇÕES E COMPONENTES A SEREM UTILIZADOS NAS INSTALAÇÕES HIDRÁULICAS DEVEM OBRIGAR AS NORMAS BRASILEIRAS VIGENTES DE FABRICAÇÃO E DURABILIDADE DOS METAIS.
7. TODAS AS TUBULAÇÕES A SEREM INSTALADAS DEVEM TER GARANTIA DE SEUS RESPECTIVOS FABRICANTES QUANTO À NÃO PROPAGAÇÃO DE CHAMAS.
8. DEVERÁ SER GARANTIDA A COMPARTIMENTAÇÃO VERTICAL NAS LAJES DE ENTRESÓCOS PISOS, ATRAVÉS DE SELAGEM CORTA-FOGO, ATRAVÉS DA UTILIZAÇÃO DE FITA INTUMESCENTE OU PINTURA INTUMESCENTE DE TODO O TRENCHO DA TUBULAÇÃO EXPOSTA AO FOGO PARA DIÂMETROS ACIMA DE 40mm, EM ADEQUAMENTO À NBR15827.
9. A MANUTENÇÃO, REPAROS E EVENTUAIS SUBSTITUIÇÕES DOS SISTEMAS HIDROSSANITÁRIOS DEVEM OBRIGAR AS RECOMENDAÇÕES DOS RESPECTIVOS FABRICANTES.
10. A CONSTRUTORA FORNECERÁ AO CONDÔRMINO OS MANUAIS DO PROPRIETÁRIO, CONTENDO ORIENTAÇÕES E INFORMAÇÕES NECESSÁRIAS PARA GARANTIA DOS REPAROS E MANUTENÇÕES, BEM COMO AS ORIENTAÇÕES PARA OPERAÇÃO DOS EQUIPAMENTOS COMPONENTES DOS SISTEMAS HIDROSSANITÁRIOS, CONFORME ORIENTAÇÕES DOS RESPECTIVOS FABRICANTES.
11. PARA EXECUÇÃO, EM COMPLEMENTO AO MATERIAL AQUAPRESENTADO DEVERÁ SER CONSULTADO O MEMORIAL DESCRITIVO DE INSTALAÇÕES HIDRÁULICAS.
12. DIÂMETROS DE TUBULAÇÃO INDICADOS EM MILÍMETROS (mm).



LAVANDERIA - ISO ESG



DESCANSO DE FUNCIONÁRIOS / B.W.C. SERVIÇO - ISO ESG



CAIXA DE GORDURA - ISOMÉTRICO

*OBS: As pranchas 01, 07 e 08 foram alteradas para adequá-las em função do layout de implantação da obra local. Os materiais adicionais estão listados na prancha 01/08.

REV.	DATA	DESCRIÇÃO	AUTOR
001	14/10/2023	Emissão Inicial do Projeto Executivo	Waelton

PREFEITURA MUNICIPAL DE PINHAIS		RUA EUROPA, 141 - CENTRO PINAIS - PR - CEP 83235-300
SECRETARIA MUNICIPAL DE PLANEJAMENTO, FINANÇAS E ORÇAMENTO - SEFPO		
Departamento de Projetos - DEPRO		
SECRETARIA MUNICIPAL DE ASSISTÊNCIA SOCIAL - SEMAS		
CASA DA MULHER PARANAENSE MARIA DA PENHA PROJETO EXECUTIVO - HIDROSSANITÁRIO		PE-HID
PLANILHA ESGOTO		INDICADA WELTON
MUNICÍPIO DE PINHAIS CNPJ: 16.030.000/0001		RUBRICADO 14/10/2023
ALYSSON CARLOS VASCONCELOS CREA: 174.801-02/PF		07-08 - PLANILHA BAIXA ESGOTO - A4-20g RUBRICADO 14/10/2023
07		08