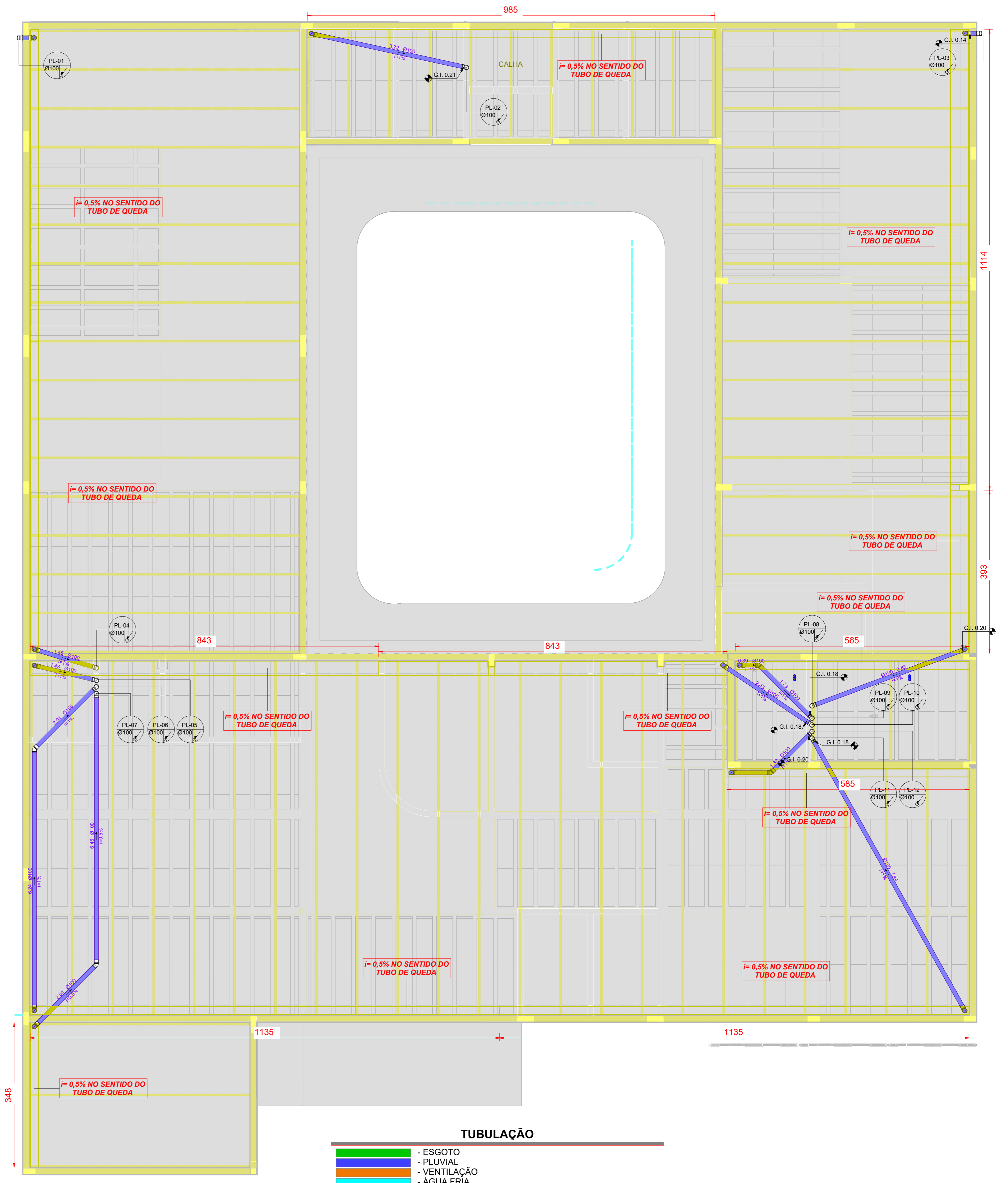
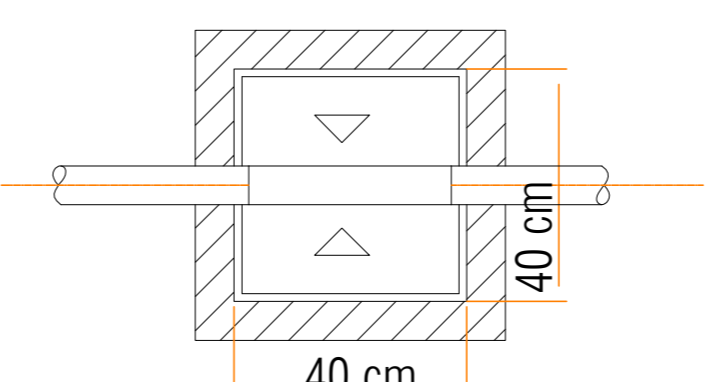


TÉRREO - PLANTA BAIXA - PLV
1:75

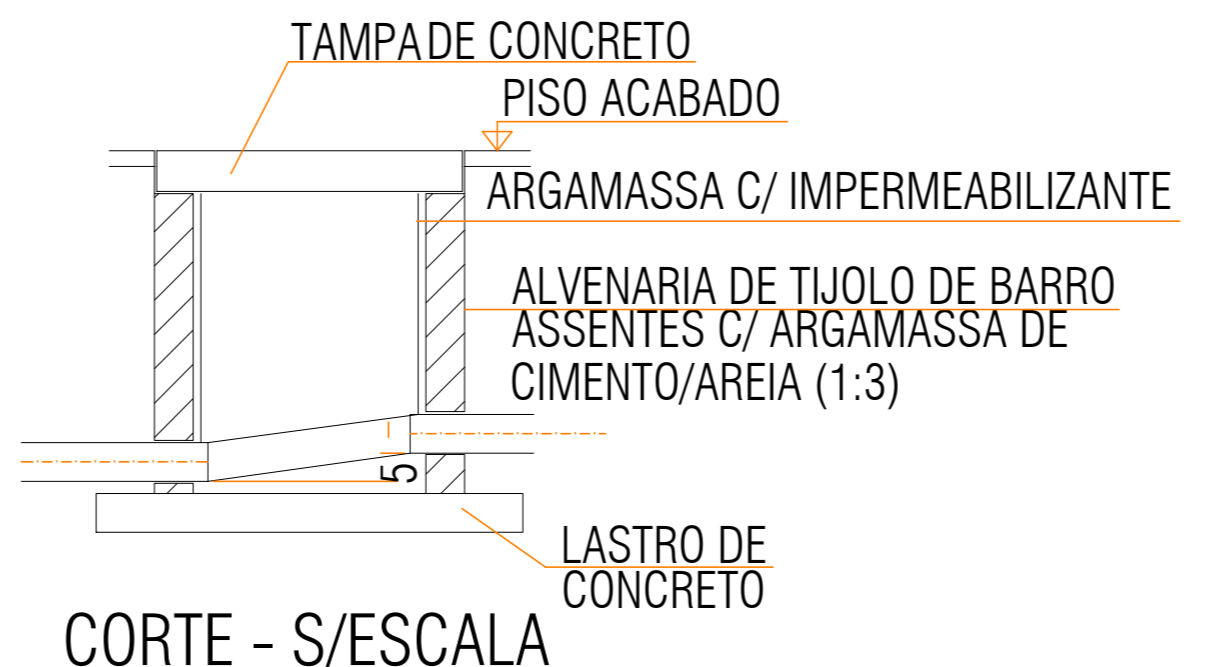


COBERTURA - PLANTA BAIXA - PLV
1:50

CAIXA DE INSPEÇÃO



PLANTA - S/ESCALA



CORTE - S/ESCALA

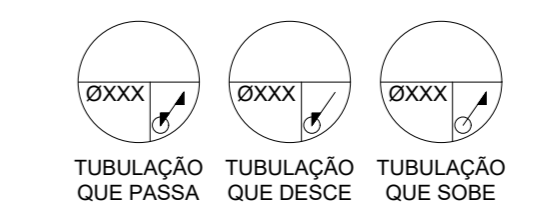
TUBULAÇÃO

ESGOTO	PLUVIAL
VENTILAÇÃO	ÁGUA FRIA
ALIMENTAÇÃO PREDIAL	DRENO DE AR-CONDICIONADO
TUBO DE CONCRETO - Tubo Canaleta	TUBO DE CONCRETO

ABREVIATURAS

AL - ALIMENTAÇÃO PREDIAL
AF - ÁGUA FRIA
PL - COLUNA PLUVIAL
VT - COLUNA DE VENTILAÇÃO
CS - CAIXA SIFONADA
RS - RALO SECO
G.I. - GERATRIZ INFERIOR
G.S. - GERATRIZ SUPERIOR

PRUMADAS



MATERIAIS

SISTEMA	DIÂMETRO	MATERIAL
ESGOTO	<200mm	PVC SÉRIE NORMAL
VENTILAÇÃO	<200mm	PVC SÉRIE NORMAL
PLUVIAL	<200mm	PVC SÉRIE REFORÇADA
DRENO	<32mm	PVC MARRON SOLDÁVEL

NOTAS

- COTAS E NÍVEIS EM METROS.
- PREVER PROTEÇÃO MECÂNICA COM (PROTEÇÃO DE RADIAÇÃO UV E UMIDADE) SOBRE TODAS AS TUBULAÇÕES QUE CORREM "ESPORADAS" AS INTERIORES SOBRE ALAJE.
- O PROJETO DE INSTALAÇÕES HIDRÁULICAS DEVERÁ SER OBEDECIDO RIGOROSAMENTE A FIM DE GARANTIR CONFORTO, HIGIENE, MANUTIBILIDADE E VIDA ÚTIL PREVISTA NA NBR15825, CONFORME INDICADO NO MEMORIAL DESCRITIVO DE INSTALAÇÕES HIDRÁULICAS.
- PROVA AS INSTALAÇÕES HIDRÁULICAS FORMAS DIMENSIONADAS OBEDECENDO OS LIMITES DE PRESSÃO E VELOCIDADE DETERMINADOS NAS NORMAS BRASILEIRAS PERTINENTES.
- TUBULAÇÕES E COMPONENTES A SEREM UTILIZADOS NAS INSTALAÇÕES HIDRÁULICAS DEVEM OBEDECER AS NORMAS BRASILEIRAS VIGENTES DE FABRICAÇÃO E DURABILIDADE DOS MESMOS.
- TUBULAÇÕES APARENTES DEVERÃO TER 150mm DE ALTURA DO SOLO PARA SEJEM SER PROTEGIDAS COM REVESTIMENTO RESISTENTE A IMPACTOS GARANTINDO A INTEGRIDADE DAS MESMAS.
- TODAS AS TUBULAÇÕES A SEREM INSTALADAS DEVEM POSSUIR GARANTIA DE SEUS RESPECTIVOS FABRICANTES QUANTO A NÃO PROPAGAÇÃO DE CHAMAS.
- DEVERÁ SER GARANTIDA A COMPARTIMENTAÇÃO VERTICAL NAS LAJES DE ENTRESOL PISOS, ATRAVÉS DE SELAGEM CORTA FOGO, ATRAVÉS DA UTILIZAÇÃO DE FITA INTUMESCENTE OU PINTURA INTUMESCENTE DE TODO O TRONCO DA TUBULAÇÃO DEPOSTA AO PISO PARA DIÂMETROS ACIMA DE 40mm, EM ATENDIMENTO À NBR15275.
- MANUTENÇÃO, REPAROS E EVENTUAIS SUBSTITUIÇÕES DOS SISTEMAS HIDROSSANITÁRIOS DEVEM OBEDECER AS RECOMENDAÇÕES DOS RESPECTIVOS FABRICANTES.
- A CONSTITUIÇÃO FORMARÁ O CONDOMÍNIO DE MANEIRA DO PROPRIETÁRIO, CONTENDO ORIENTAÇÕES E INFORMAÇÕES NECESSÁRIAS PARA GARANTIA DOS REPAROS E MANUTENÇÕES, SEM COMO AS ORIENTAÇÕES PARA OPERAÇÃO DOS EQUIPAMENTOS COMPONENTES DOS SISTEMAS HIDROSSANITÁRIOS, CONFORME ORIENTAÇÕES DOS RESPECTIVOS FABRICANTES.
- PARA EXECUÇÃO, COM CUMPRIMENTO AO MATERIAL AQUÍ APRESENTADO DEVERÁ SER CONSULTADO O MEMORIAL DESCRITIVO DE INSTALAÇÕES HIDRÁULICAS.
- DIÂMETROS DE TUBULAÇÃO INDICADOS EM MILÍMETROS (mm).

*OBS: As planhas 01, 07 e 08 foram alteradas para adequá-las em função do layout de implantação da obra local. Os materiais adicionais estão alistados na planha 01/DB.

REV.	DATA	DESCRIÇÃO	AUTOR
001	14/10/2023	Emissão Inicial do Projeto Executivo	Waelton

PREFEITURA MUNICIPAL DE PINHAIS
SECRETARIA MUNICIPAL DE PLANEJAMENTO, FINANÇAS E ORÇAMENTO - SEFPO
Departamento de Projetos - DEPRO
SECRETARIA MUNICIPAL DE ASSISTÊNCIA SOCIAL - SEMAS

CASA DA MULHER PARANAENSE MARIA DA PENHA
PROJETO EXECUTIVO - HIDROSSANITÁRIO

PLANTA BAIXA PLUVIAL

PE-HID
INDICADA
WELTON
14/10/2023
R00 - 14/10/2023

ALISSON CARLOS VASCONCELOS
CREA 174.801-02/PR

08