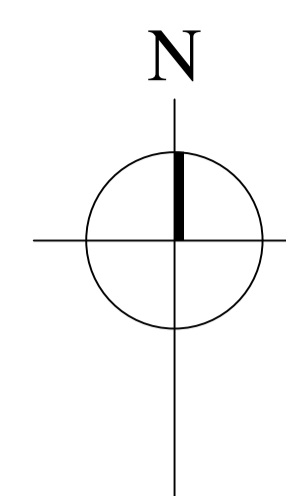
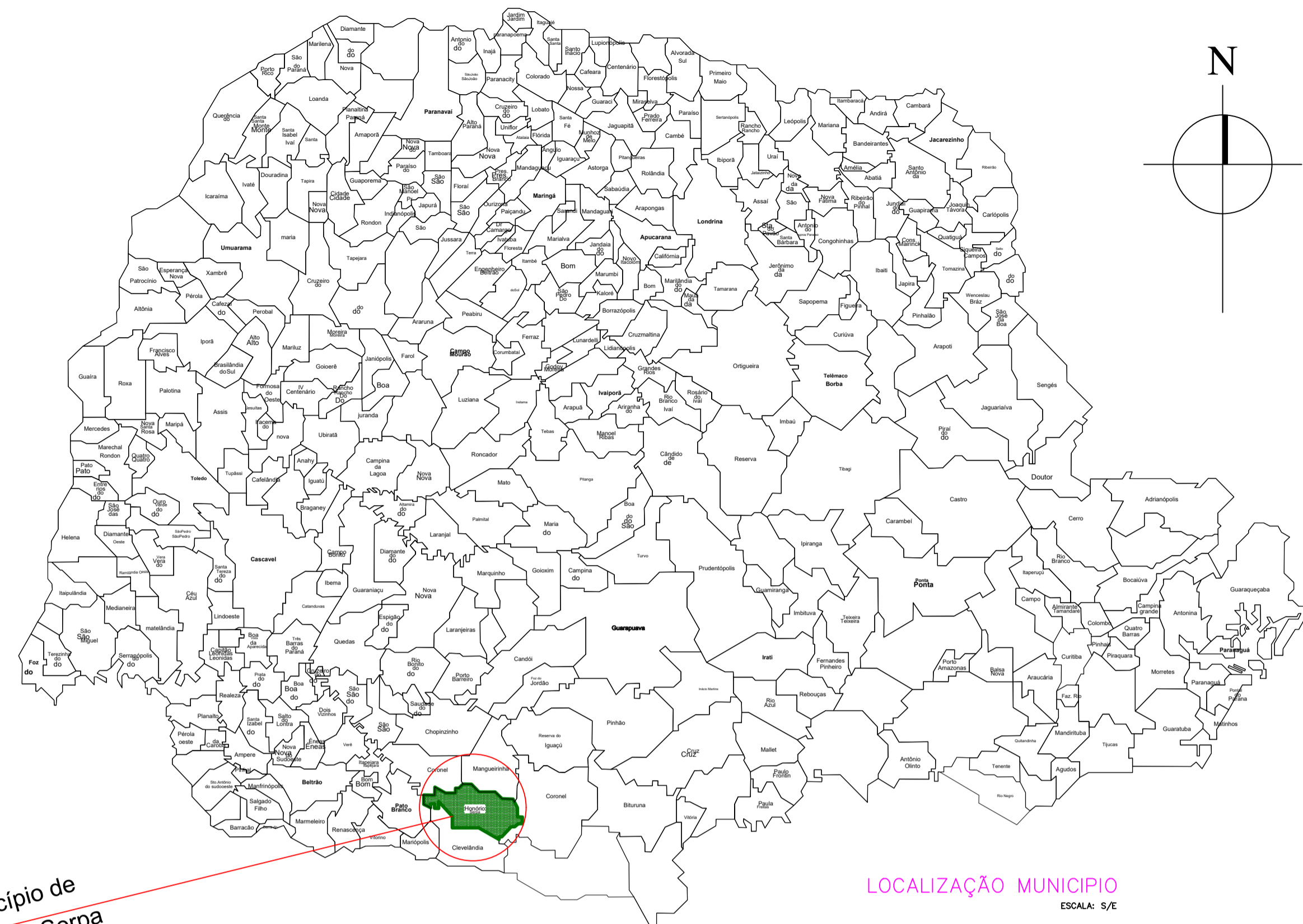


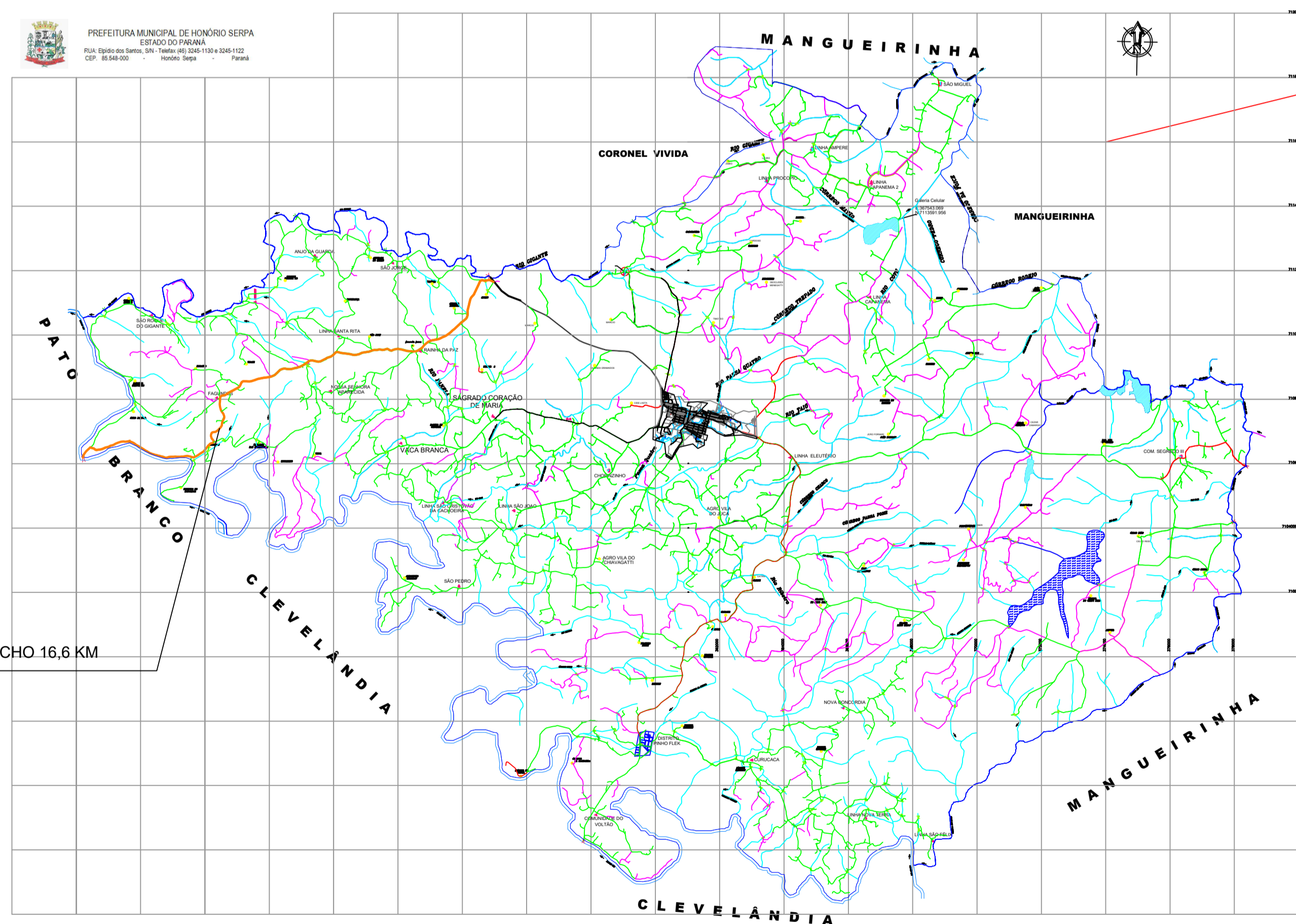
PLANTA DE LOCALIZAÇÃO

MUNICÍPIO DE HONÓRIO SERPA - PR		
COORDENADAS GEOGRÁFICAS		
Ponto de Partida -PR 562	22J 355.404,24 E	7.111.906,43 S UTM
Ponto final Ponte Rio Chopim	22J 342.688,94 E	7.106.421,43 S UTM



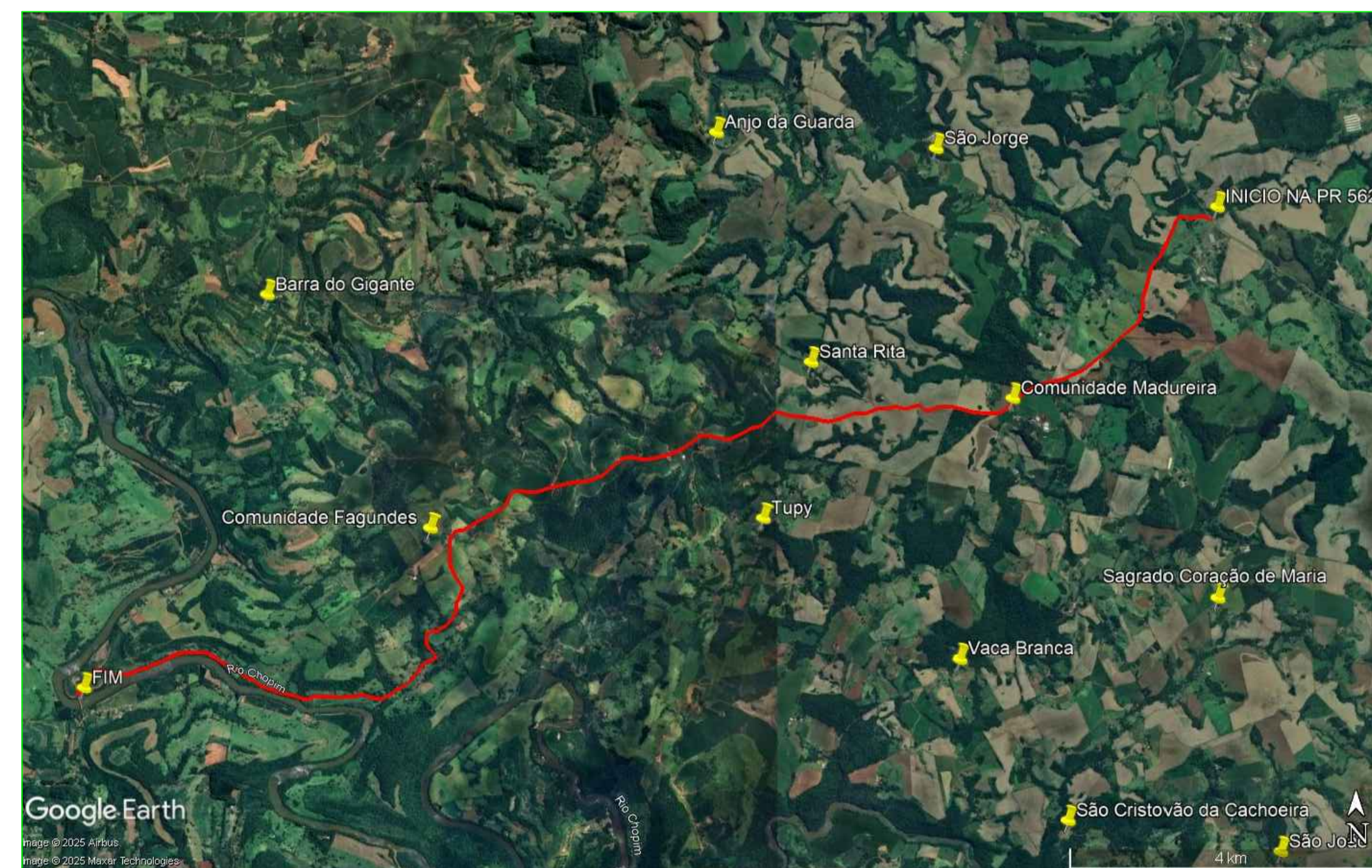
Município de Honório Serpa

LOCALIZAÇÃO MUNICÍPIO
ESCALA: 5/E



TRECHO 16,6 KM

LOCALIZAÇÃO OBRA
ESCALA: 5/E



SITUAÇÃO
5 / Escala

PAVIMENTAÇÃO ASFÁLTICA SOBRE LEITO NATURAL

ESTRADA VICINAL RURAL QUE LIGA HONÓRIO SERPA – PATO BRANCO
INÍCIO PR-562 ATÉ PONTE DO RIO CHOPIM DIVISA COM PATO BRANCO
Área a pavimentar: 108.550,00m²

 PREFEITURA MUNICIPAL DE HONÓRIO SERPA <small>HONÓRIO SERPA - PR RUA ELPIDIO DOS SANTOS N 541 - TEL: (46) 3245 - 1130 CNPJ: 05.585.444/0001-42</small>	
OBRA PAVIMENTAÇÃO ASFÁLTICA	LOCALIZAÇÃO HONÓRIO SERPA-PATO BRANCO
ESPECIFICAÇÃO ESTRADA - AGROPECUÁRIA GHELEN ATÉ A PONTE DO RIO CHOPIM, DIVISA COM PATO BRANCO TRECHO TOTAL DE 16,6 KM	ESCALA INDICADA 108.550,00 M2
RESPONSÁVEL TÉCNICO RENATO COSTELLA ENGENHEIRO CIVIL CREA -PR-18715/D	PROPRIETÁRIO MUNICÍPIO DE HONÓRIO SERPA CNPJ: 05.585.444/0001-42
ELABORAÇÃO DA IMPLANTAÇÃO	DESENVOLVIMENTO BRÁULIO NOÉ VALLE JR. ENG. AGRIMENSOR CREA-PR-16.837/D
01/03	
30/10/2025	