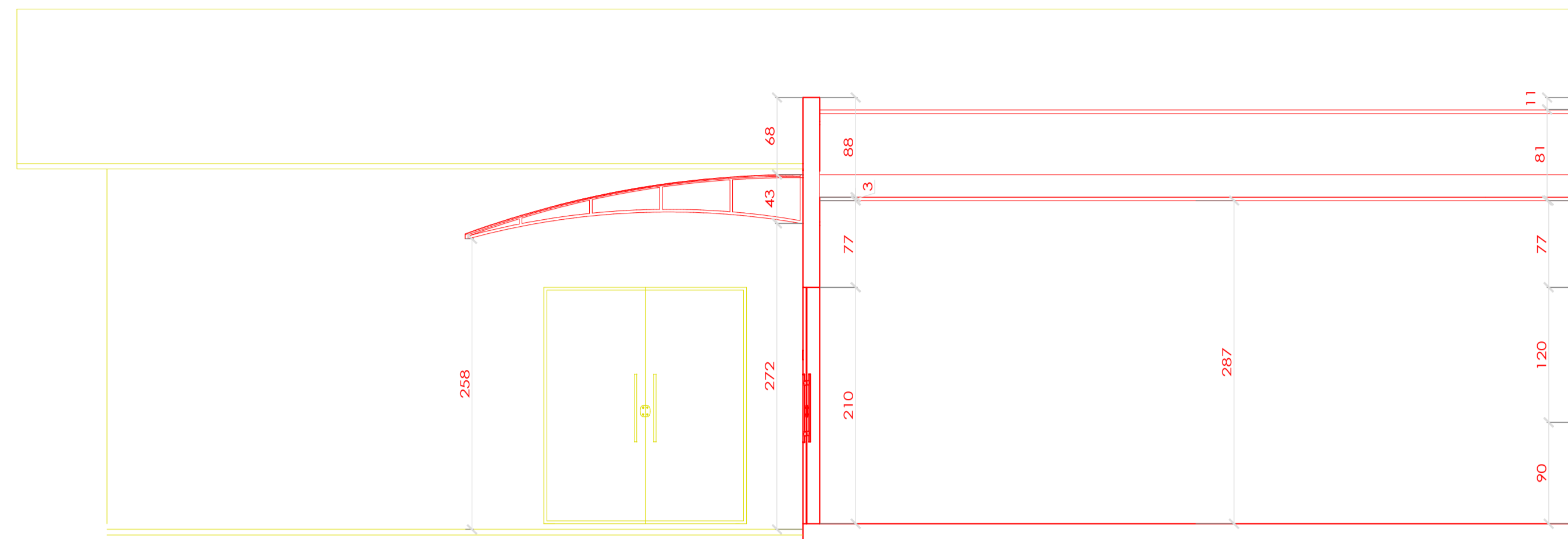
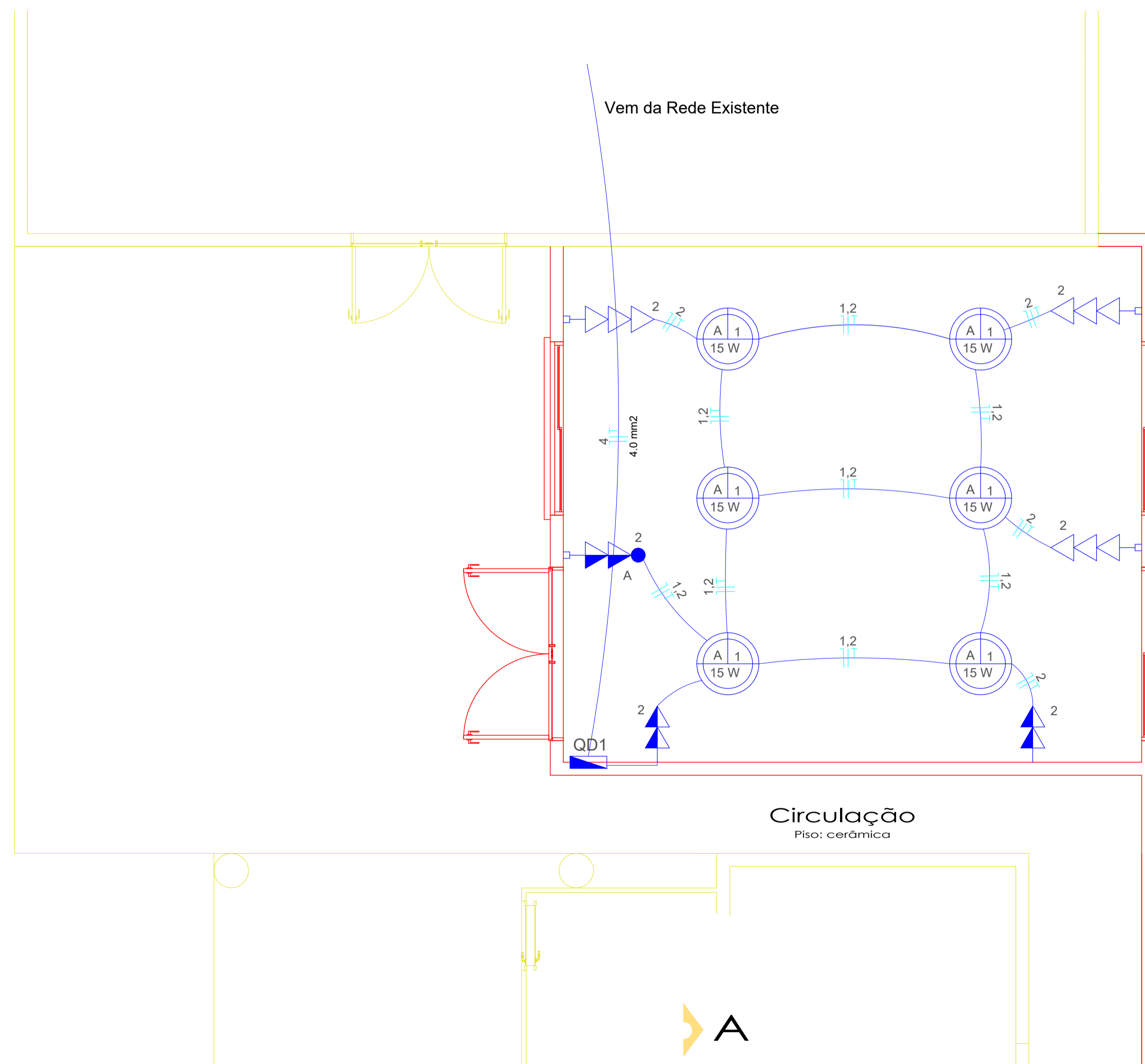


Fachada Frontal
Esc: 1:50

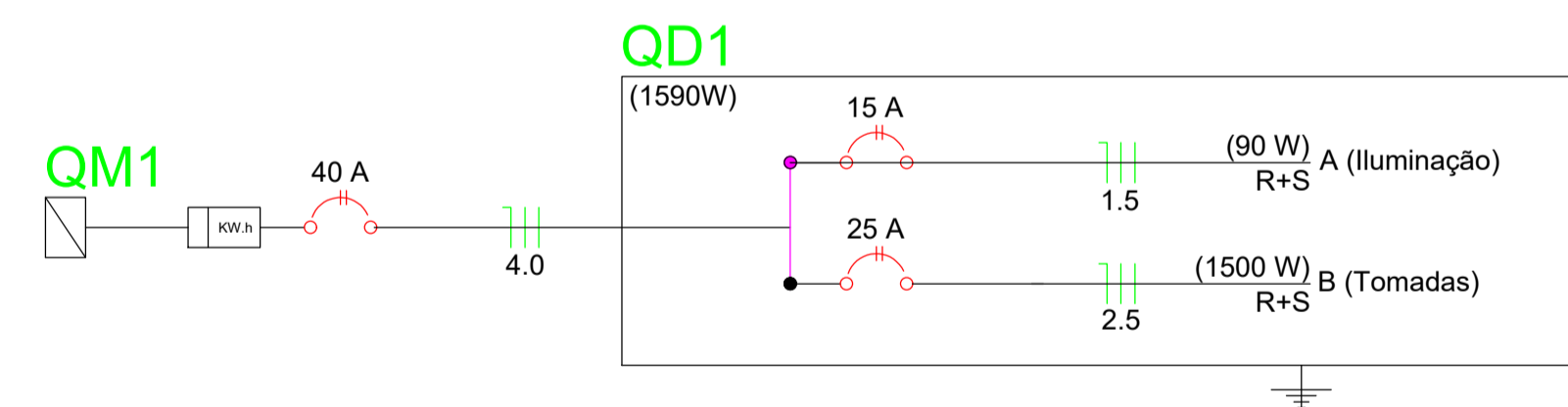


Corte BB'
Esc: 1:50



Legenda	
	Interruptor paralelo a 1,20m do piso
	Quadro de distribuição
	Tomada média a 0,30m do piso
	Tomada média a 1,20m do piso
	Lampada Convencional LED Bulbo

Quadro de Cargas (QD1)										
Circuito	Descrição	Esquema	Método de inst.	Tensão (V)	Pot. total (W)	Fases	Pot. - R (W)	Pot. - S (W)	D.J. (W)	Seção (mm2)
1	Iluminação	2F+N	B1	380/220 V	90	R+S		90	15A	2.5
2	Tomadas	2F+N	B1	380/220 V	1500	R+S		1500	25A	2.5
TOTAL					1590	R+S		1590		



Planta Baixa Elétrica
Esc: 1:50

PROJETO ARQUITETÔNICO		
Escala: Indicada	Finalidade: AMPLIAÇÃO DE SALA DE AULA E REFORMA DO CENTRO DE REFERÊNCIA ESPECIALIZADO DE ASSISTÊNCIA SOCIAL	PRANCHA: 02/02
Data: Junho/2024	Proprietário: Município de Águas Frias	
Desenho: Marlon Müller	ARQUITETÔNICO - Fachadas, Cortes e Projeto Elétrico	
Responsável Técnico Projeto: <div style="text-align: right;"> Marlon Müller Engenheiro Civil CREA-SC: 182570-3 </div>		