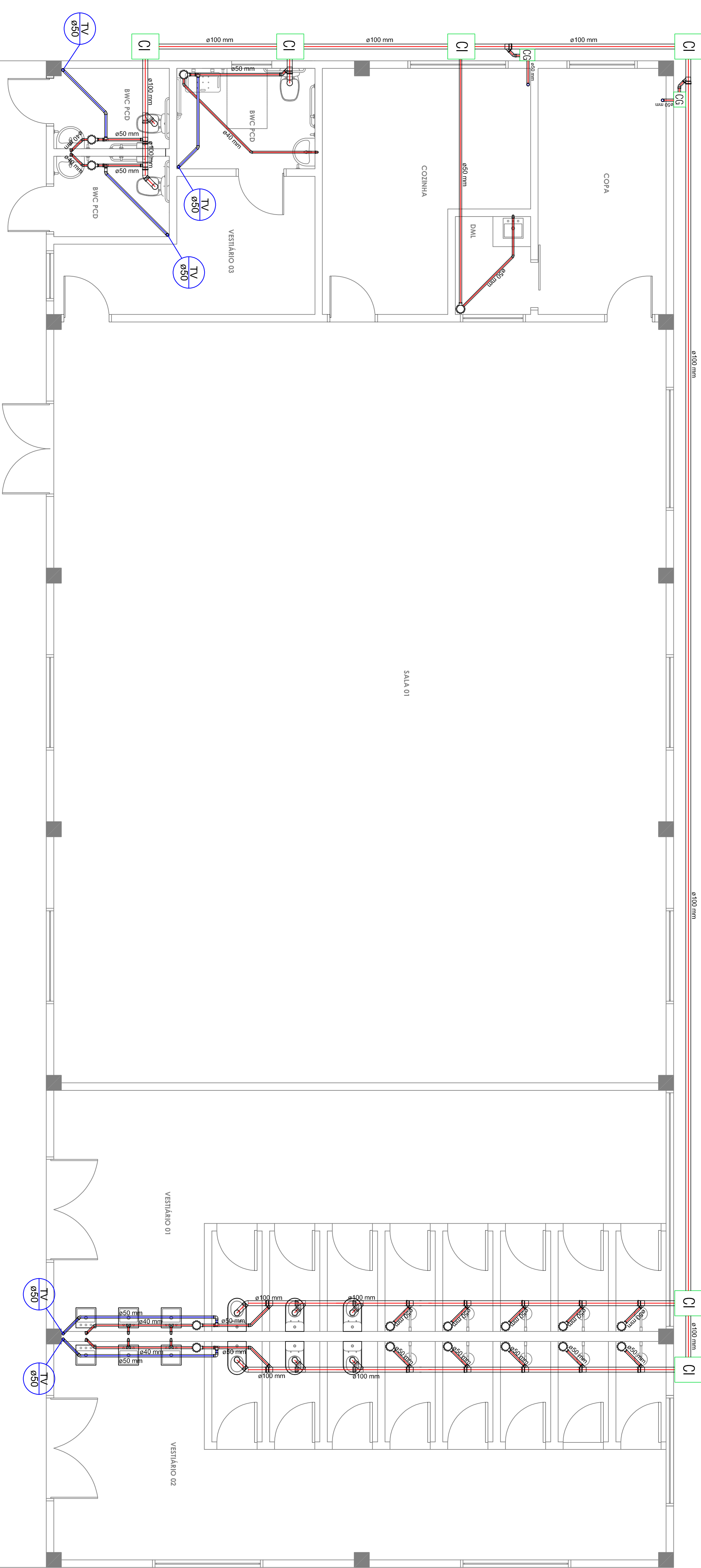


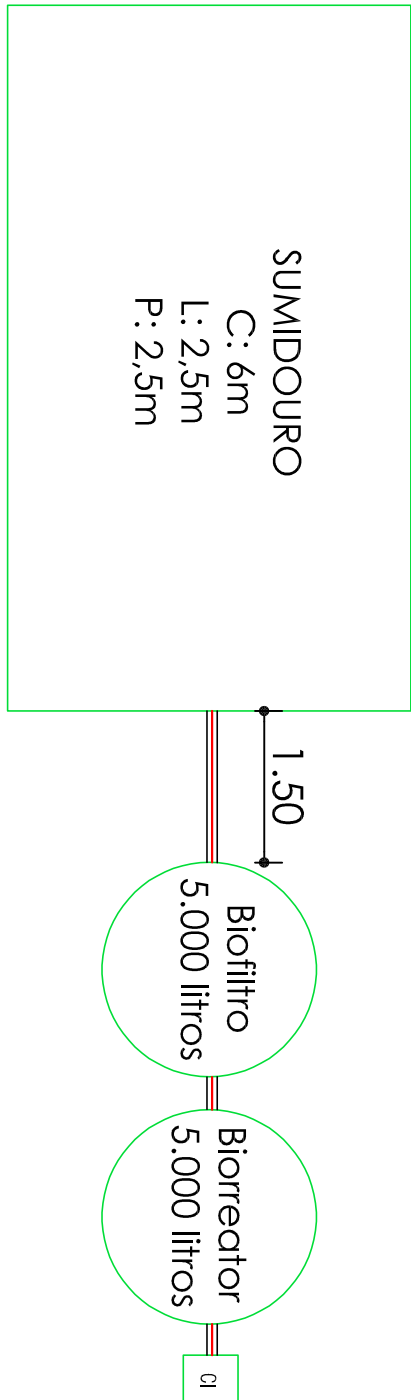
Vai para sistema de tratamento de esgoto



# Planta Baixa Projeto Sanitário

ESC: 1/75

## PROJEÇÃO COBERTURA



# Planta Baixa Sistema de tratamento de esgoto

**ESC: 1/75**

[illegible]

1) NÚMERO DE INDICADORES PARA TUBOS DE ESQUÍO HORIZONTALS			
* TUBOS 100 mm x 1,0	%		
* TUBOS 75 mm x 2,0	%		
* TUBOS 50 mm x 2,5	%		
* TUBOS 40 mm x 3,0	%		

2) EM TODAS AS SITUAÇÕES DE UM HORIZONTAL USAR TUBOS HORIZONTALS E NÃO EM UM SÓCULO.

3) OS VENTILADORES DEBEM TER INDICAÇÃO DE 1 NO SENTIDO DA PUXADA.

4) OS VENTOS SANTIAGOS PODEM CONSIDERADOS COMO SE NÃO HOUVER A SUA ADOÇÃO.

5) EM TUBOS DE SÉTIMA DE 10 A SÉTIMA DÉCIMA O SENTIDO DO FLUXO DO EFLENTE.

<h1>MUNICÍPIO DE CORDILHEIRA ALTA</h1>	
<b>DESCRIÇÃO:</b> Construção de vestiários e adequações nas instalações do Complexo Esportivo Municipal	<b>ESCALA:</b> Indicado
<b>ENDEREÇO DA OBRA:</b> Rua. Rosa Linda, Bairro Rosa Linda, Quadra 17- Cordilheira Alto/SC	<b>DATA:</b> Abril / 2026
<b>CONTEÚDO:</b> Projetos hidrossanitário – plantas e detalhamentos	<b>ÁREA:</b> 549,00m²
<b>RESPONSÁVEL TÉCNICO PELO PROJETO:</b>	<b>DESENHO:</b> Mirrelli
_____ Mirrelli Pezzini Rocho CREA-SC 123037-7	<b>01/02</b> Arquivo: Vestiários - P. Hidrossanitário