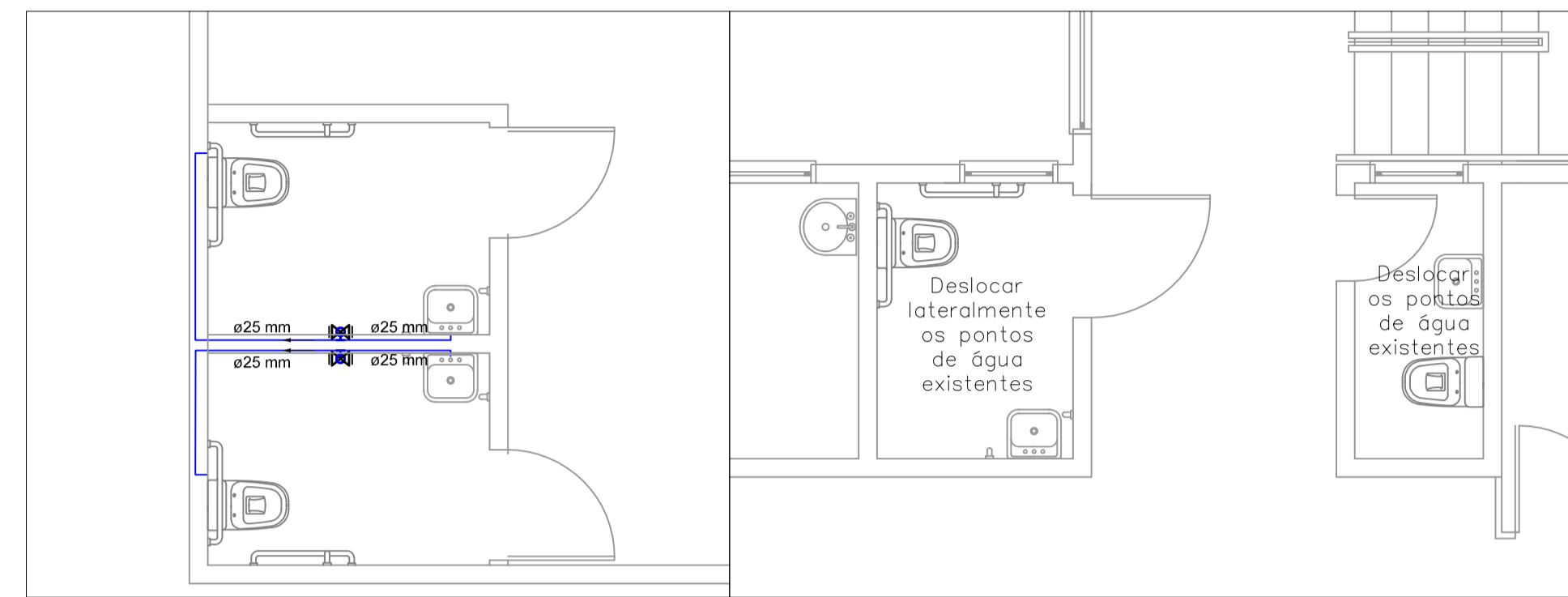


Inst. Sanitárias

Inst. Sanitárias



Inst. Hidráulicas

Inst. Hidráulicas

LEGENDA P. SANITÁRIO

- CAIXA SIFONADA COM GRELHA
- TUBO DE ESGOTO
- TUBO DE VENTILAÇÃO
- PRUMADA DE VENTILAÇÃO

ALTURA DOS TERMINAIS

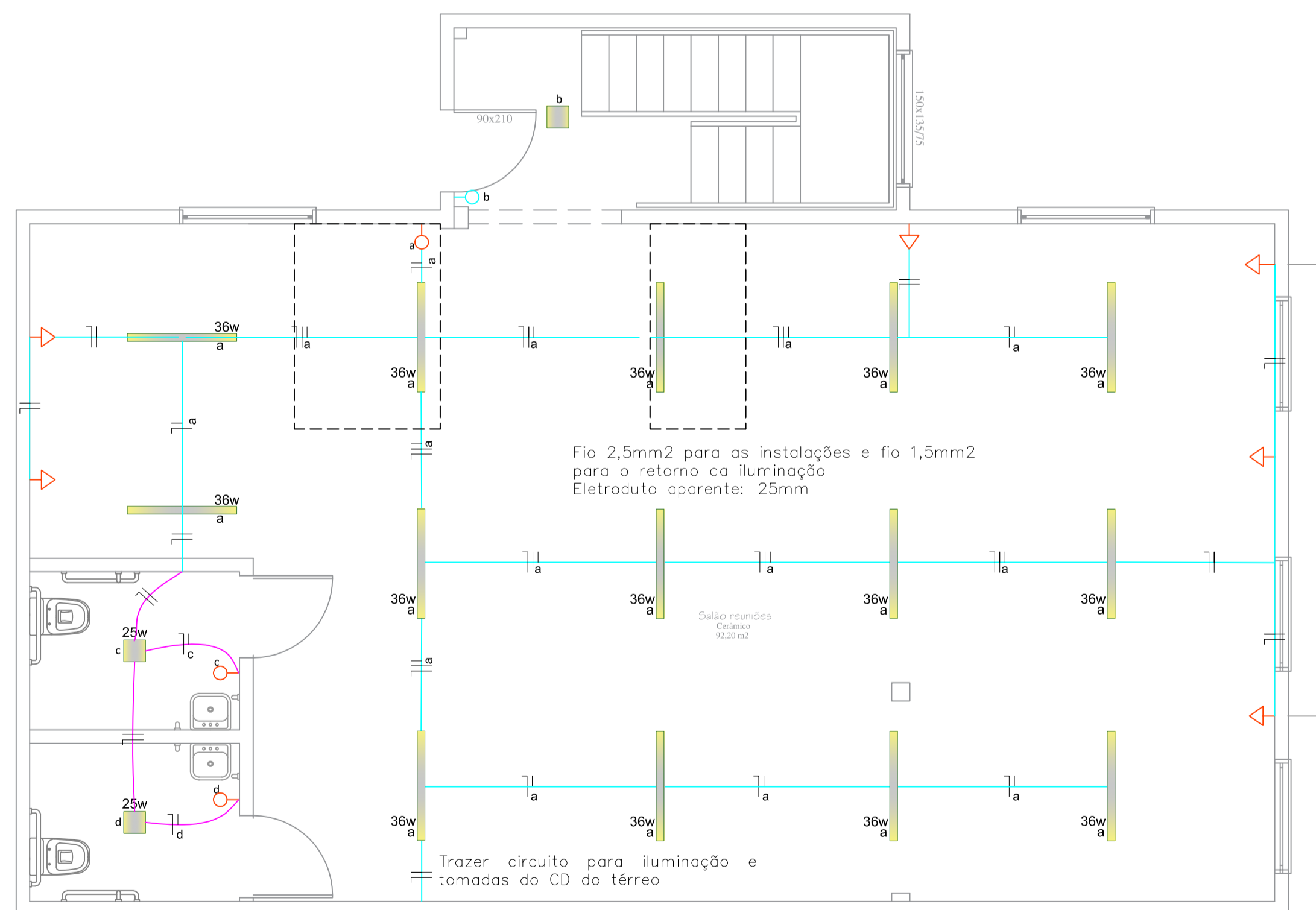
- REGISTRO DE GAVETA H=180 cm
- REGISTRO DE PRESSÃO H=110 cm
- CHUVEIRO H=220 cm
- LAVATÓRIO H=60 cm
- PIA H=70cm
- VASO COM CAIXA ACOPLADA H=20cm

OBSERVAÇÕES:

1. AS TUBULAÇÕES DE ÁGUA FRIA DEVERÃO SER TODAS EM PVC DE BOA QUALIDADE SEGUINDO OS DIÂMETROS INDICADOS
2. AS TUBULAÇÕES DE ESGOTO E ÁGUAS PLUVIAIS, DEVERÃO SER TODAS EM PVC DE BOA QUALIDADE, SEGUINDO OS DIÂMETROS INDICADOS EM PLANTA.
3. DURANTE A INSTALAÇÃO OBSERVAR PARA QUE AS CONEXÕES NÃO FIQUEM FORÇADAS, EVITANDO ASSIM POSSÍVEIS PROBLEMAS COM VAZAMENTOS.
4. NÃO AQUECER OS CANOS PARA FAZER EMENDAS E UTILIZAR SEMPRE LUVAS NA EXECUÇÃO DESTE SERVIÇO.

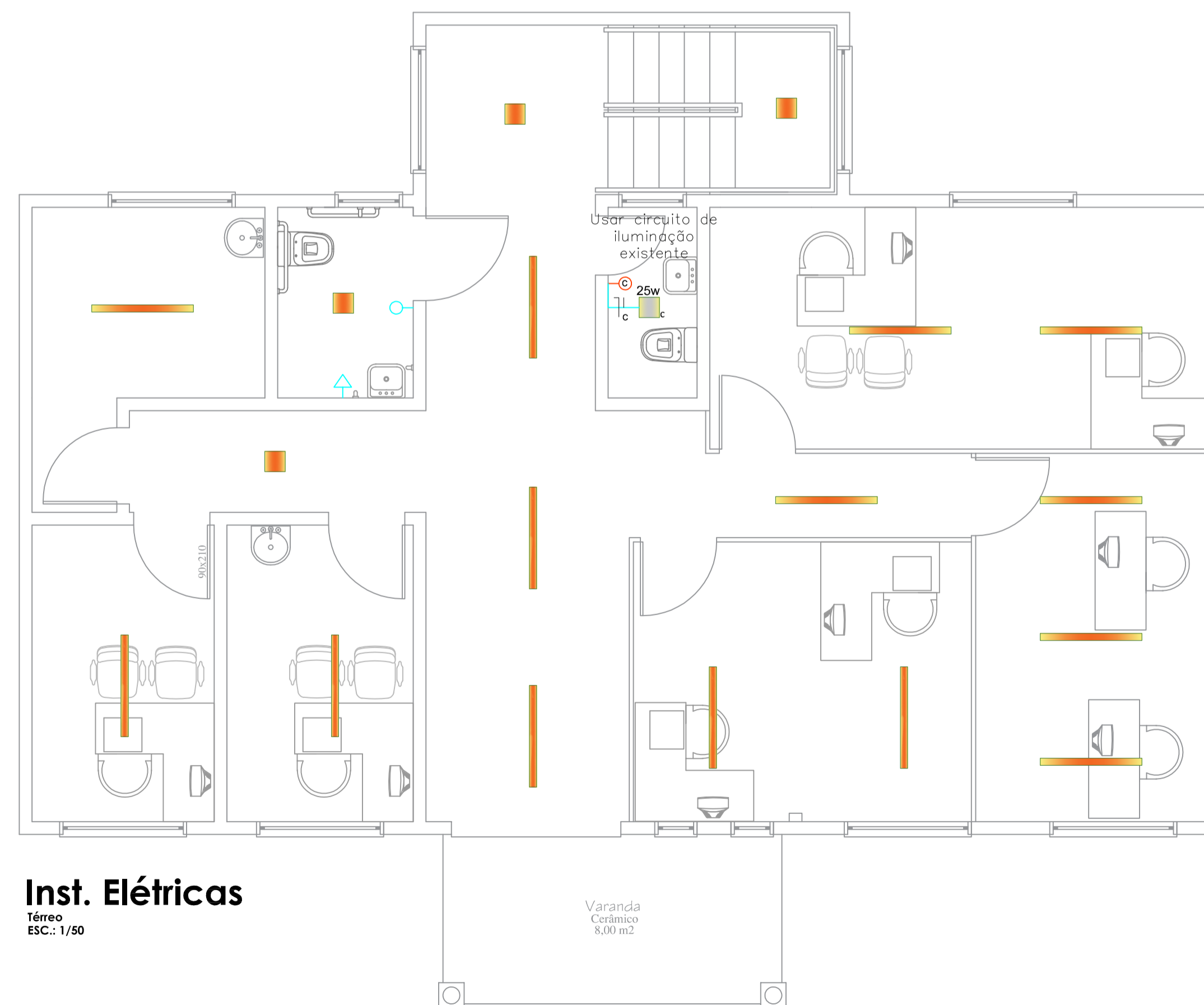
OBSERVAÇÕES:

- 1) INCLINAÇÕES INDICADAS PARA TUBOS DE ESGOTO HORIZONTAIS:
 - * TUBOS 100 mm : 1,0 %
 - * TUBOS 75 mm : 2,0 %
 - * TUBOS 50 mm : 2,5 %
 - * TUBOS 40 mm : 3,0 %
- 2) EM TODAS AS INFLEXÕES NA HORIZONTAL USAR PREFERENCIALMENTE A CURVA AO JOELHO.
- 3) AS VENTILAÇÕES DEVEREM TER INCLINAÇÃO DE 1 NO SENTIDO DA PRUMADA
- 4) OS VASOS SANITÁRIOS FORAM CONSIDERADOS COMO SENDO DE CAIXA ACOPLADA.
- 5) AS BITOLAS ESTÃO EM mm. A SETA INDICA O SENTIDO DO FLUXO DO EFLENTE.



Inst. Elétricas

Subsolo
ESC.: 1/50



Inst. Elétricas

Térreo
ESC.: 1/50



MUNICÍPIO DE CORDILHEIRA ALTA

DESCRIÇÃO: Reforma parcial de edificação municipal que abriga a Secretária de Agricultura	ESCALA: Indicada
ENDEREÇO DA OBRA: Av. Firmino Tozzo, 532, Bairro Centro – Cordilheira Alta/SC	DATA: Maio/2026
CONTEÚDO: Instalações hidrossanitárias e elétricas	ÁREA: 236,56m ²
RESPONSÁVEL TÉCNICO PELO PROJETO: Mireli Pezzini Rocha CREA-SC 123037-7	FRANCA: DESENHO: Tamara
Município de Cordilheira Alta 95.990.198/0001-04	03/03 ARQUIVO: vestiários – arquitetônico.dwg