



PREFEITURA MUNICIPAL DE TAQUARA
SECRETARIA DE PLANEJAMENTO
DEPARTAMENTO DE ENGENHARIA

Taquara, 10 de fevereiro de 2026.

LAUDO TÉCNICO – PONTE DA COMUNIDADE

Identificação do Local

Endereço: Endereço: R. da Comunidade - Padilha, Taquara - RS, 95600-000

Coordenadas Geográficas: 29°33'49.9"S 50°40'43.9"W

1. Objetivo

Este laudo técnico tem como objetivo relatar as condições encontradas na Ponte da Comunidade, Distrito de Padilha, com a finalidade de construir uma passagem molhada para o acesso de moradores.

2. Descrição do Levantamento

Essa estrutura é vital para a passagem da produção rural do distrito de Padilha, que se destaca na produção grãos, gado leiteiro e madeira bruta destinada ao beneficiamento em outras localidades da cidade de Taquara, além de ser o único acesso dos moradores.

3. Imagens Registradas

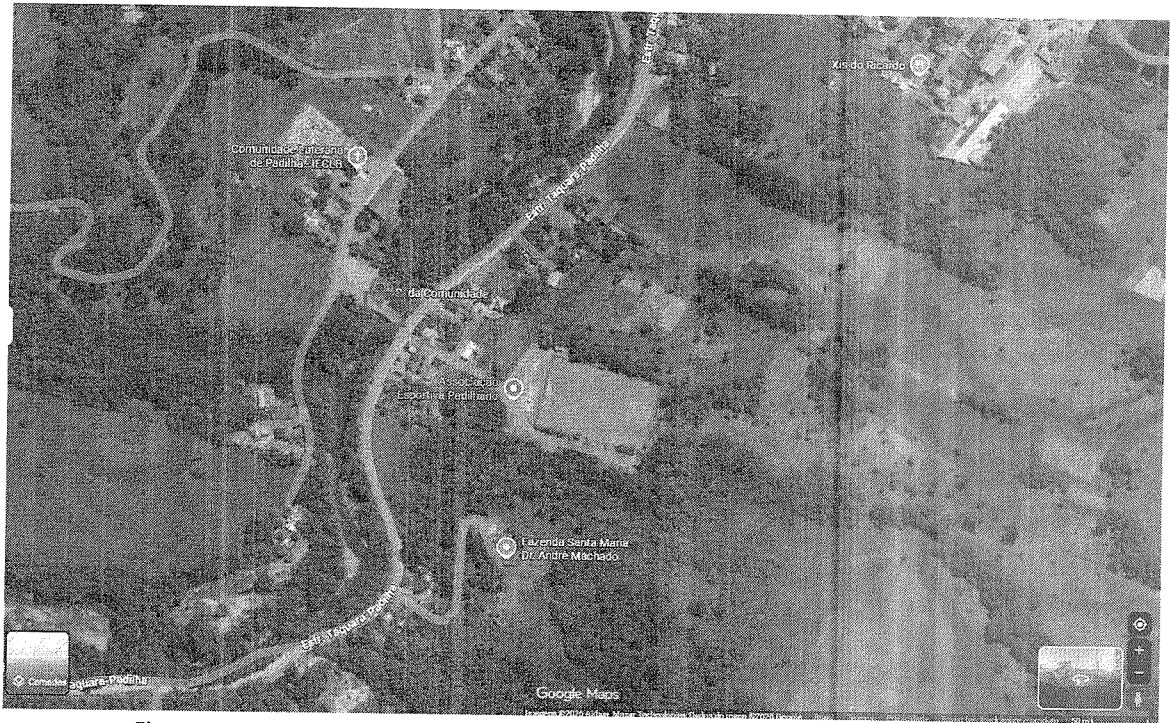


Figura 1 – Localização da Ponte da Comunidade, no Distrito de Padilha.



PREFEITURA MUNICIPAL DE TAQUARA
SECRETARIA DE PLANEJAMENTO
DEPARTAMENTO DE ENGENHARIA



Figura 2 – Localização da Ponte na Rua da Comunidade, Distrito de Padilha.



Figura 3 – Localização da Ponte na Rua da Comunidade, Distrito de Padilha.

Condições Verificadas

A ponte existente teve sua estrutura original danificada e parcialmente levada pela força das águas do rio, resultando na perda de estabilidade e tornando inviável sua utilização em condições de segurança.

Diante da necessidade de acesso da população local – **sendo este o único ponto de travessia disponível** – a própria comunidade construiu uma estrutura provisória em madeira, com o objetivo de restabelecer minimamente a circulação de pedestres. *Ressalta-se que tal solução é emergencial e não possui características técnicas adequadas para garantir segurança permanente.*

Recomendações e Ações Corretivas

Diante das condições da ponte, para garantir a segurança de todos que utilizam esta Estrada, solicito que seja sinalizada corretamente e interditada a via, impedindo qualquer tráfego sobre a ponte. Recomenda-se a interdição formal da travessia improvisada e a execução de estrutura definitiva, obedecendo aos parâmetros técnicos e normativos aplicáveis, a fim de garantir a segurança dos usuários e a continuidade do acesso da comunidade.

Entretanto, tal estrutura improvisada não atende aos requisitos mínimos de segurança, apresentando risco imediato aos usuários.



PREFEITURA MUNICIPAL DE TAQUARA
SECRETARIA DE PLANEJAMENTO
DEPARTAMENTO DE ENGENHARIA

Recomenda-se **emergencialmente** a execução de uma passagem molhada em concreto, com tubulações adequadas para a vazão do curso d'água, possibilitando a travessia segura da população enquanto a reconstrução definitiva da ponte não é concluída.

Esta solução temporária apresenta maior estabilidade, menor risco e garante o acesso essencial da comunidade.

Conclusão

Diante da situação verificada, fica evidente a **necessidade emergencial** de implantação de uma passagem molhada em concreto, devidamente equipada com tubulações dimensionadas para o fluxo do rio.

A solução provisória atualmente utilizada pela comunidade não atende às condições mínimas de segurança, representando risco imediato aos usuários. Assim, a execução da passagem molhada constitui medida indispensável para **restabelecer o acesso com maior estabilidade e segurança**, garantindo a mobilidade da população até que a obra definitiva da ponte seja concluída.

Para o presente momento, é o que tenho a relatar.

Documento assinado digitalmente
gov.br LAURIANE OTILIA DIAS
Data: 10/02/2026 14:36:54-0300
Verifique em <https://validar.iti.gov.br>

Lauriane Otilia Dias
Engenheira Civil – CREA/RS: 247.729

